

COUPE TRANSVERSALE SUR EXTENSION

ARCHI : F. NICOLAS / BETI: GAUJARD TECHNOLOGIES

le : 31.10.2002

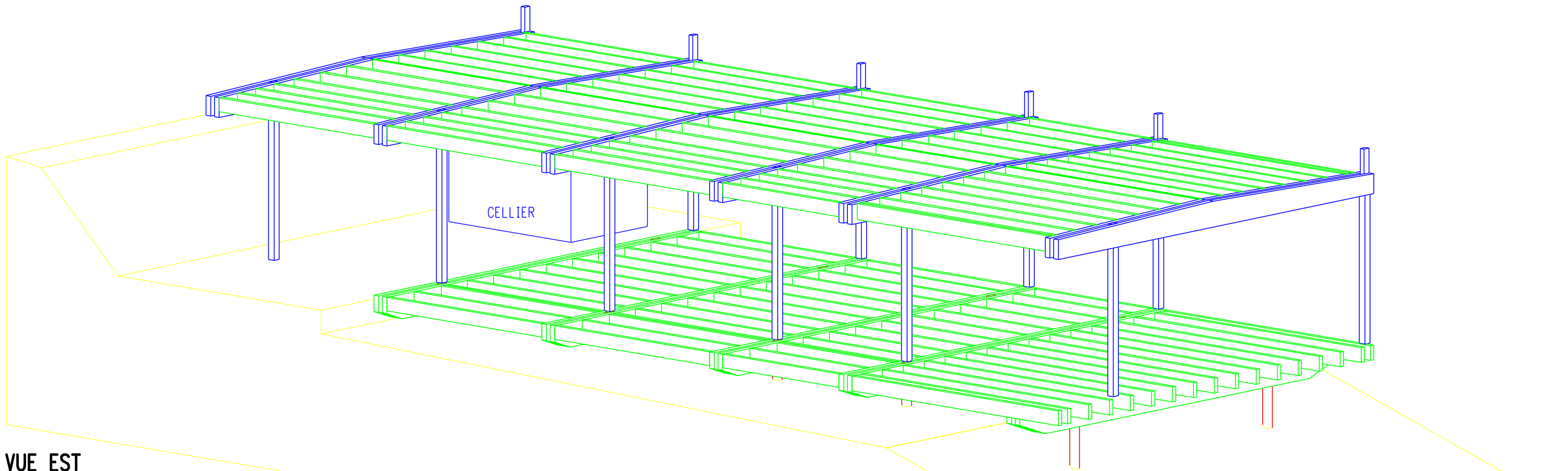
échelle : 1/10e

CLSH NYONS

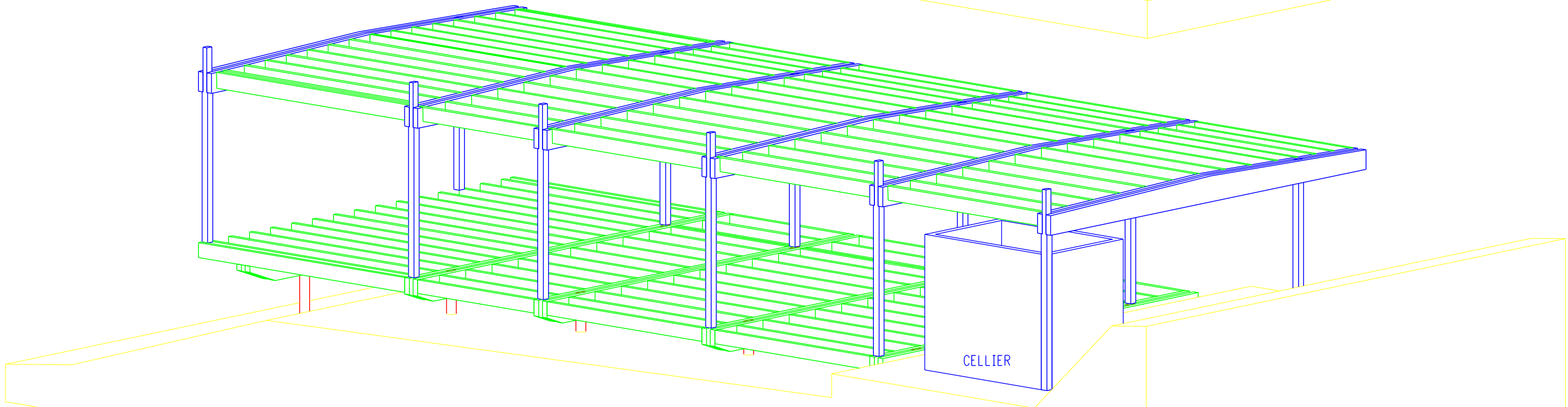
COUPES SUR PAROI EST

C.L.S.H.

STB 04

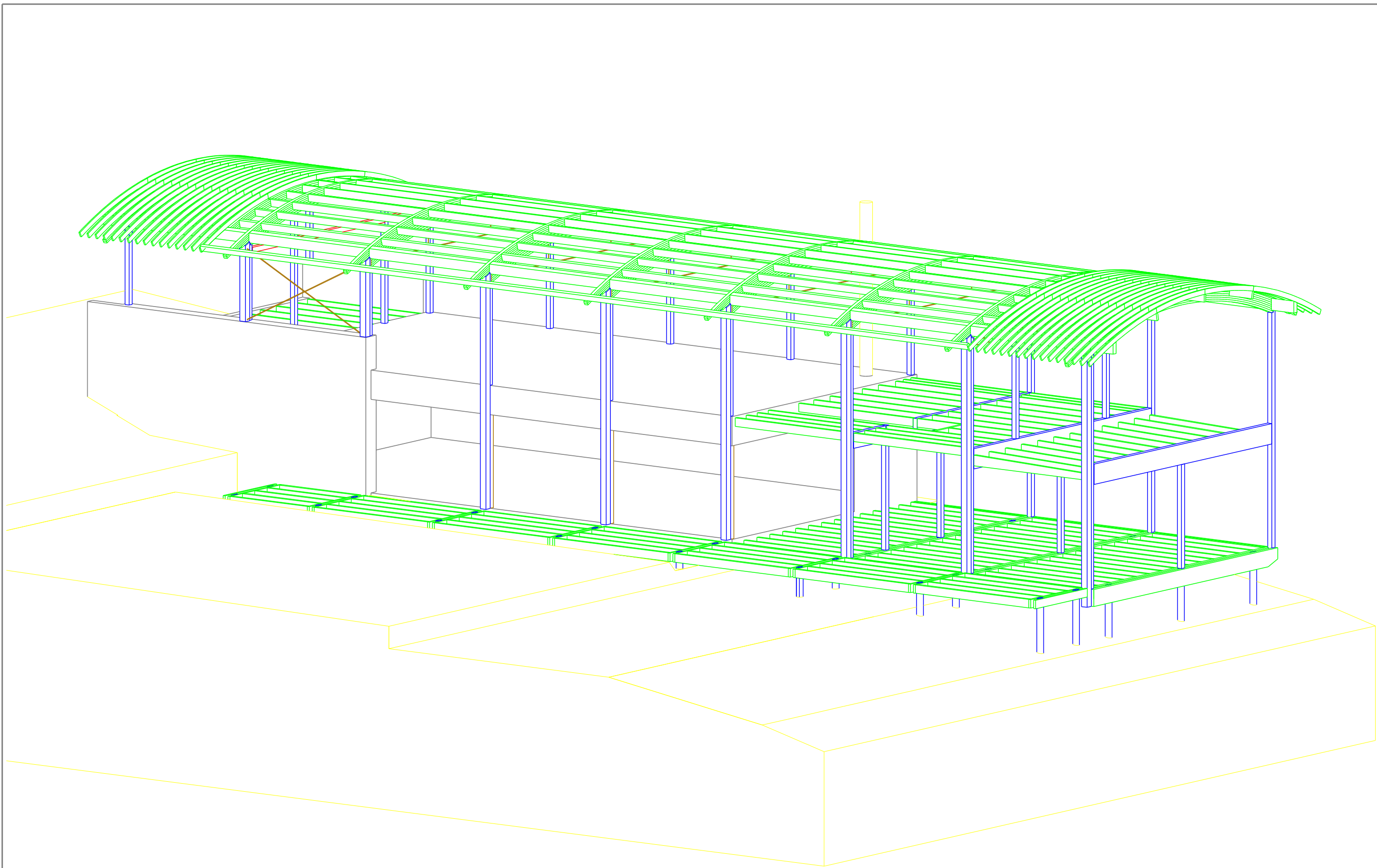


VUE EST



VUE OUEST

<h1>CLSH NYONS</h1>		LOGEMENT
AXONOMETRIES LOGEMENT		STB 08
ARCHI : F. NICOLAS / BET: GAUJARD TECHNOLOGIES	le : 31.10.2002	échelle :



CLSH NYONS

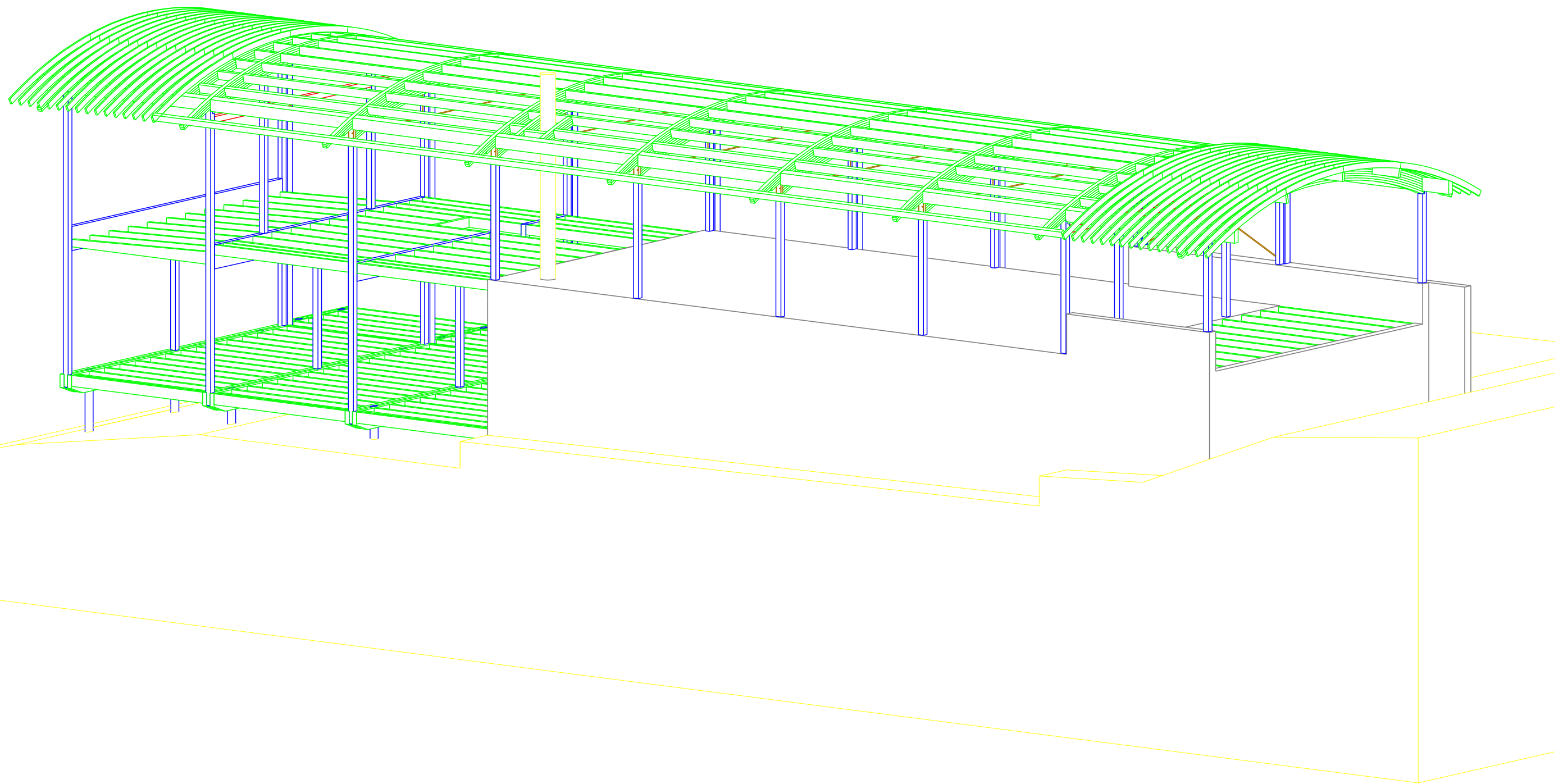
AXONOMETRIE EST C.L.S.H.

C.L.S.H.
STB 09

ARCHI : F. NICOLAS / BET: GAUJARD TECHNOLOGIES

le : 31.10.2002

échelle :



CLSH NYONS

AXONOMETRIE OUEST C.L.S.H.

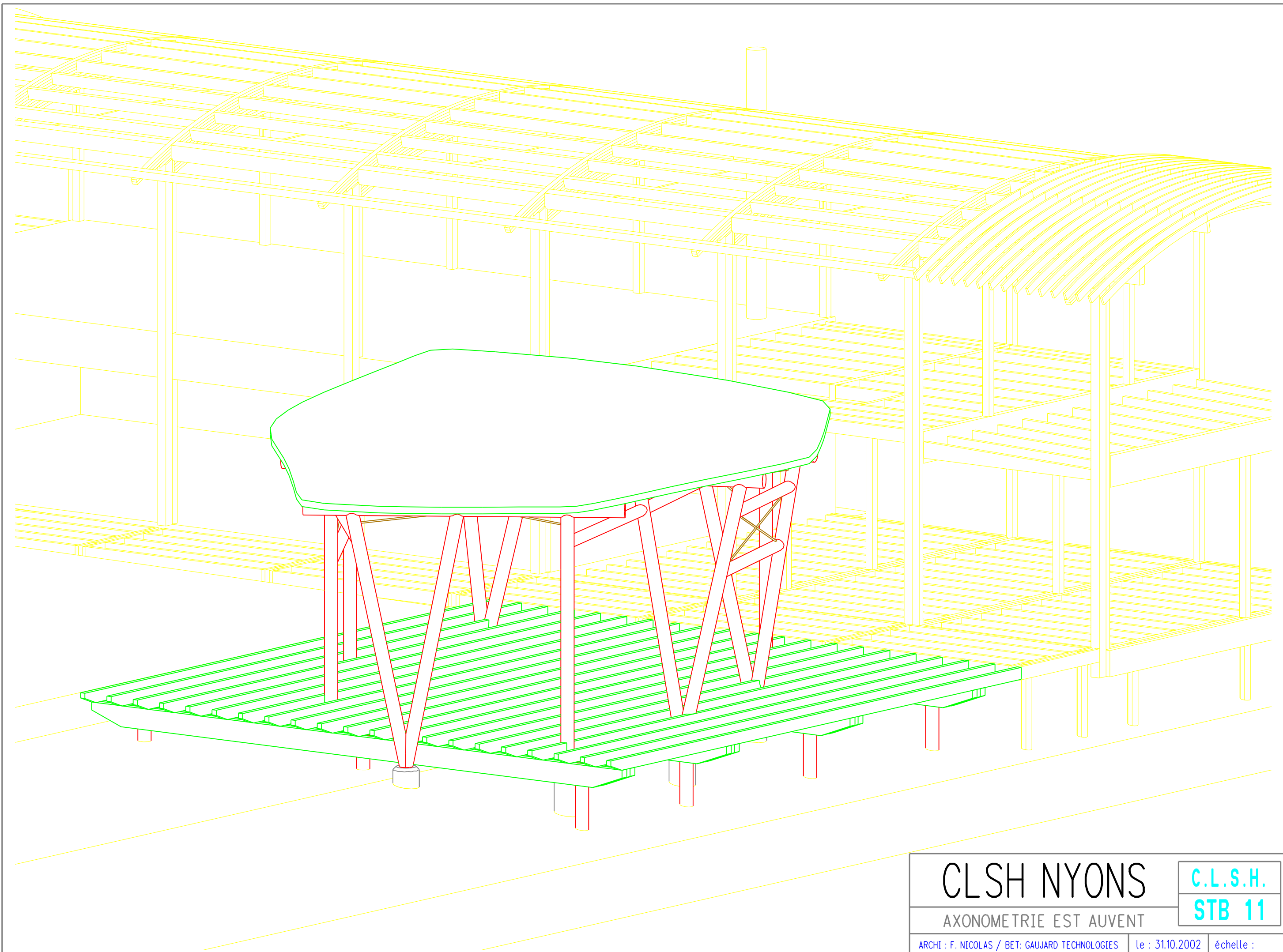
C.L.S.H.

STB 10

ARCHI : F. NICOLAS / BET: GAUJARD TECHNOLOGIES

le : 31.10.2002

échelle :



CLSH NYONS

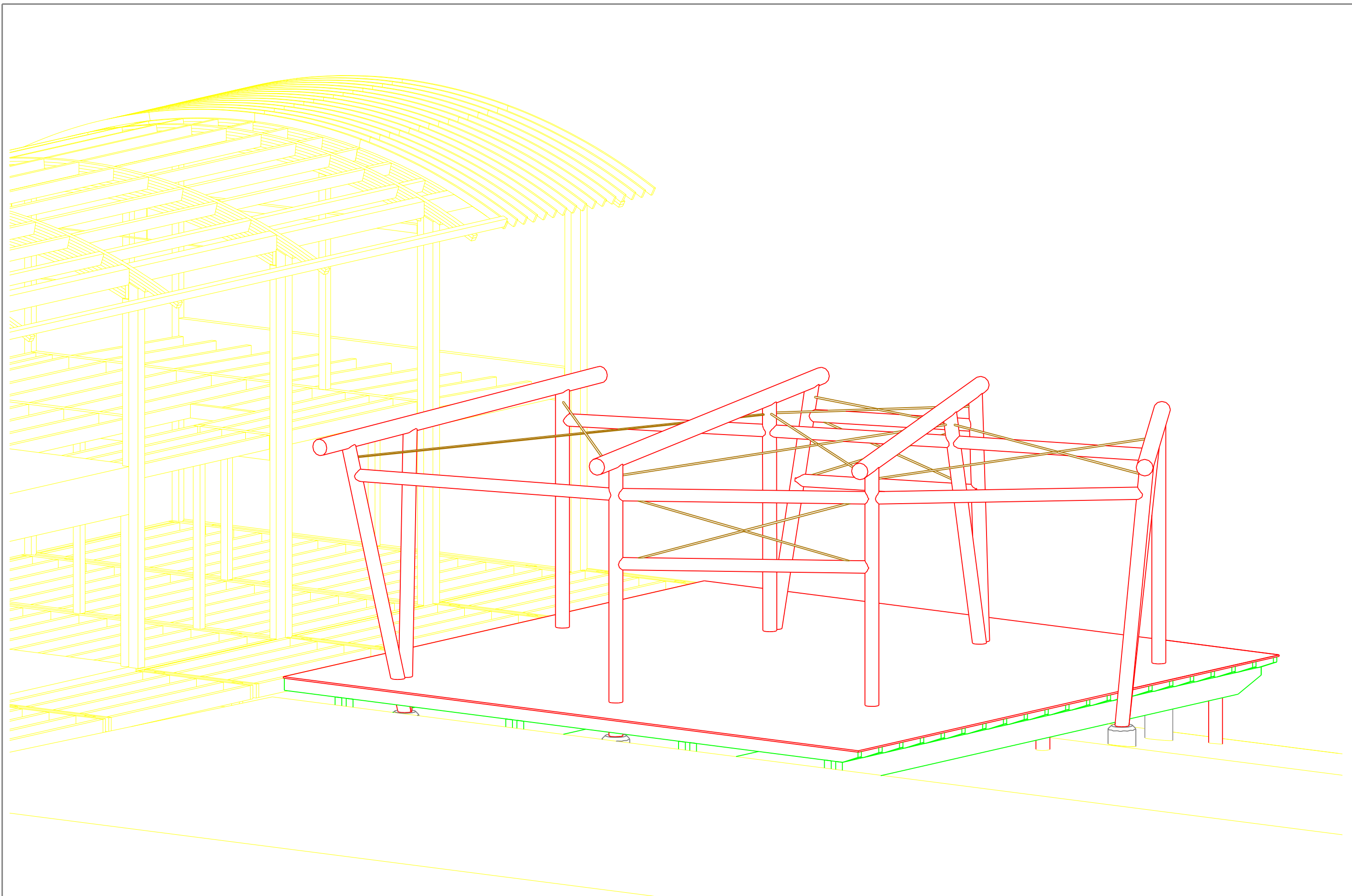
AXONOMETRIE EST AUVENT

C.L.S.H.
STB 11

ARCHI : F. NICOLAS / BET: GAUJARD TECHNOLOGIES

le : 31.10.2002

échelle :



CLSH NYONS

AXONOMETRIE SUD AUVENT

C.L.S.H.
STB 12

ARCHI : F. NICOLAS / BET: GAUJARD TECHNOLOGIES

le : 31.10.2002

échelle :