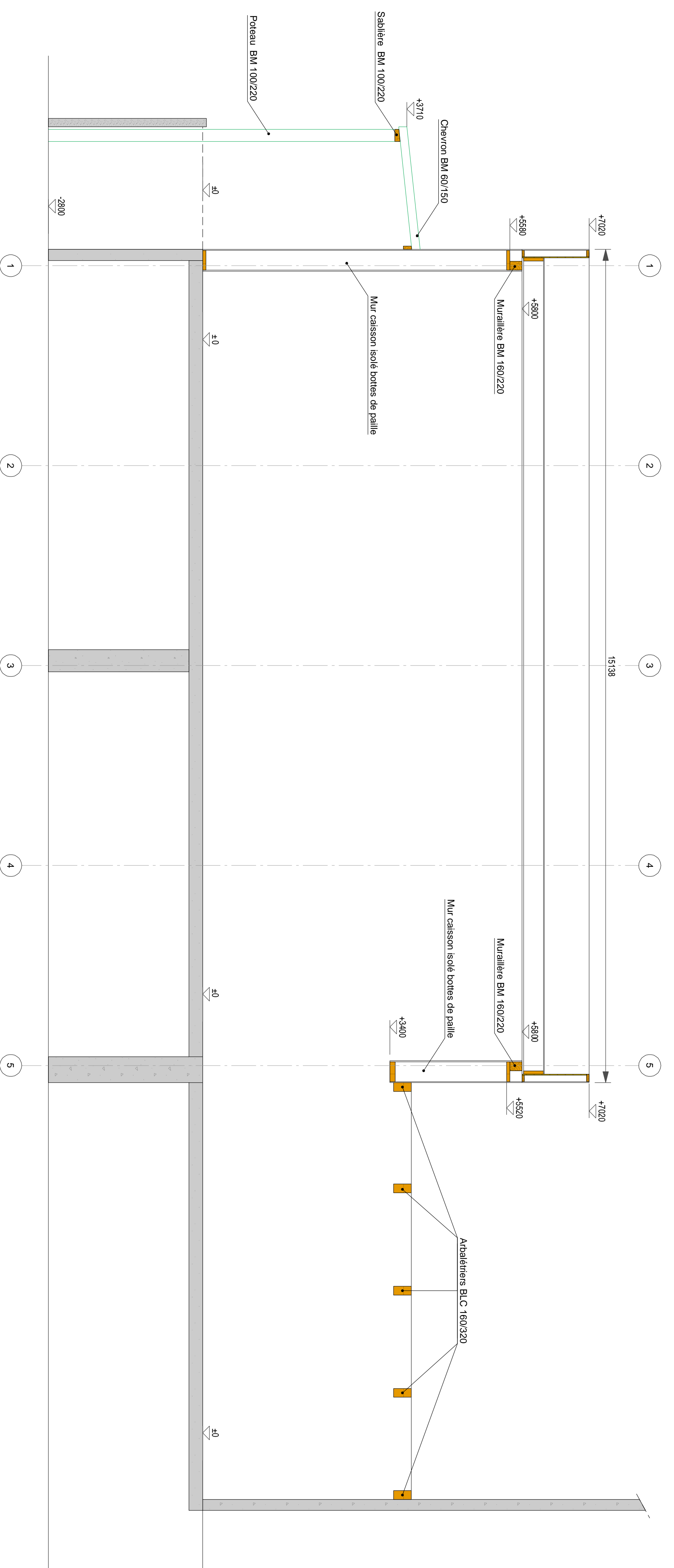
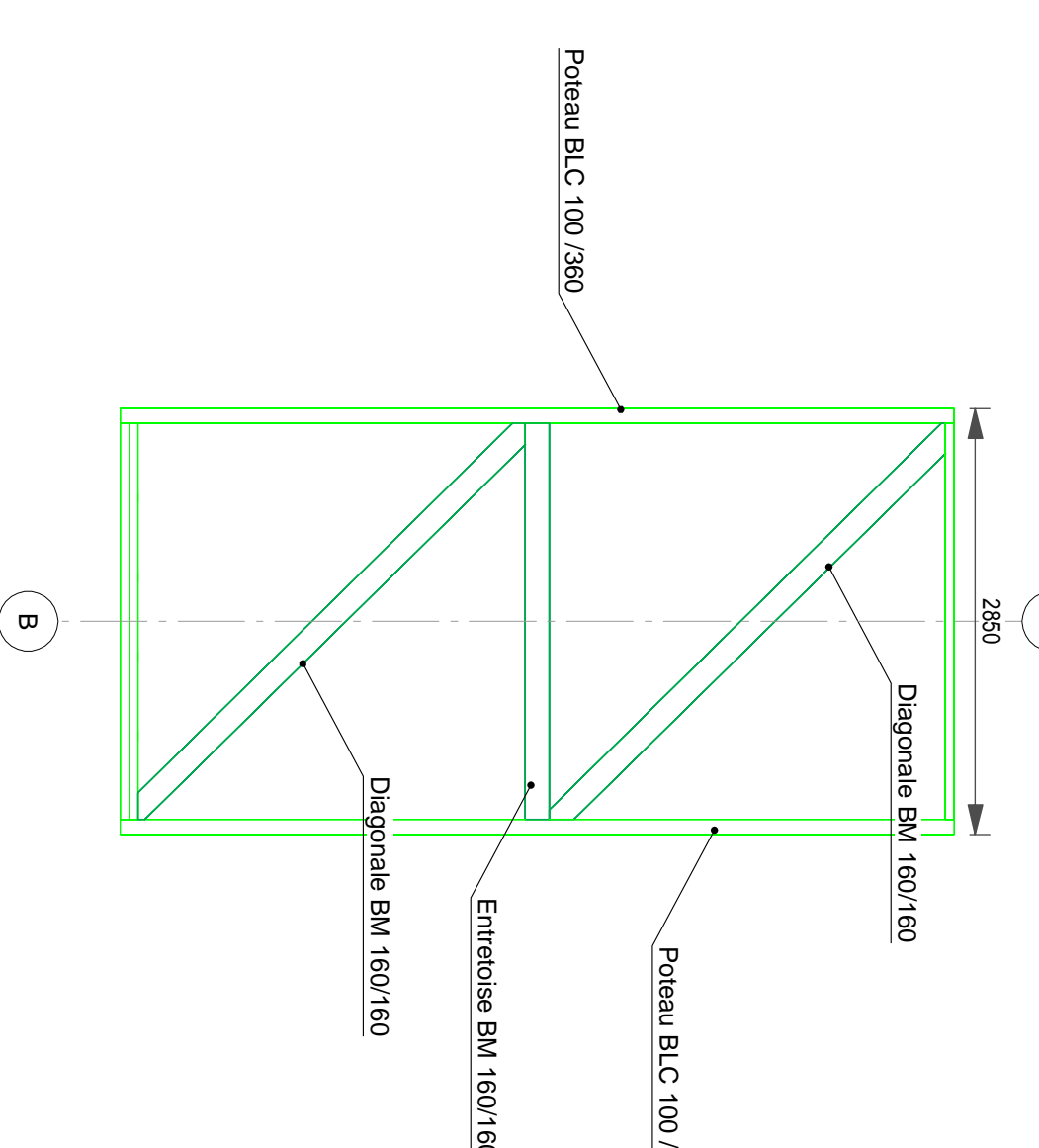


PLAN DE CHARPENTE

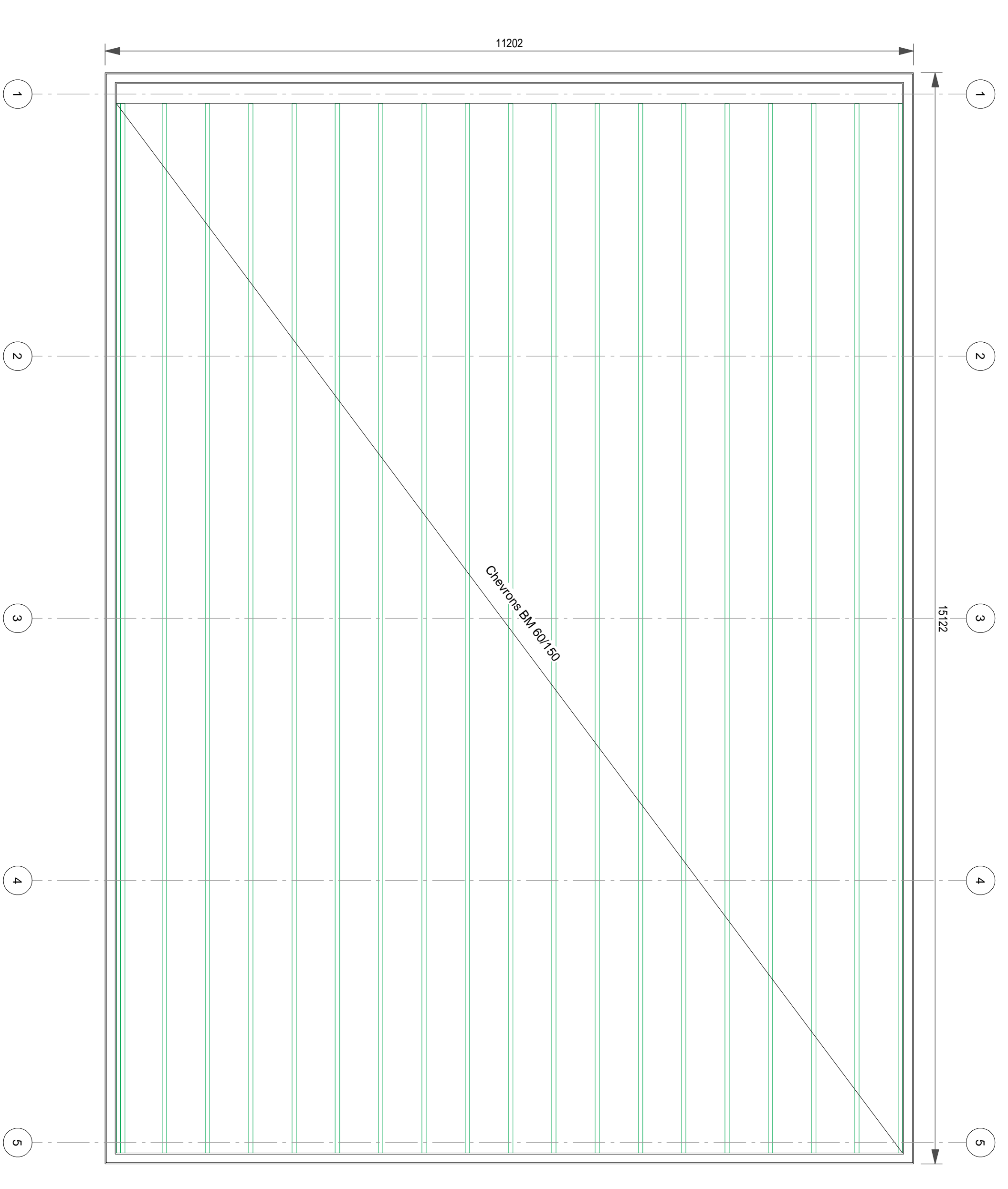


COUPE A-A

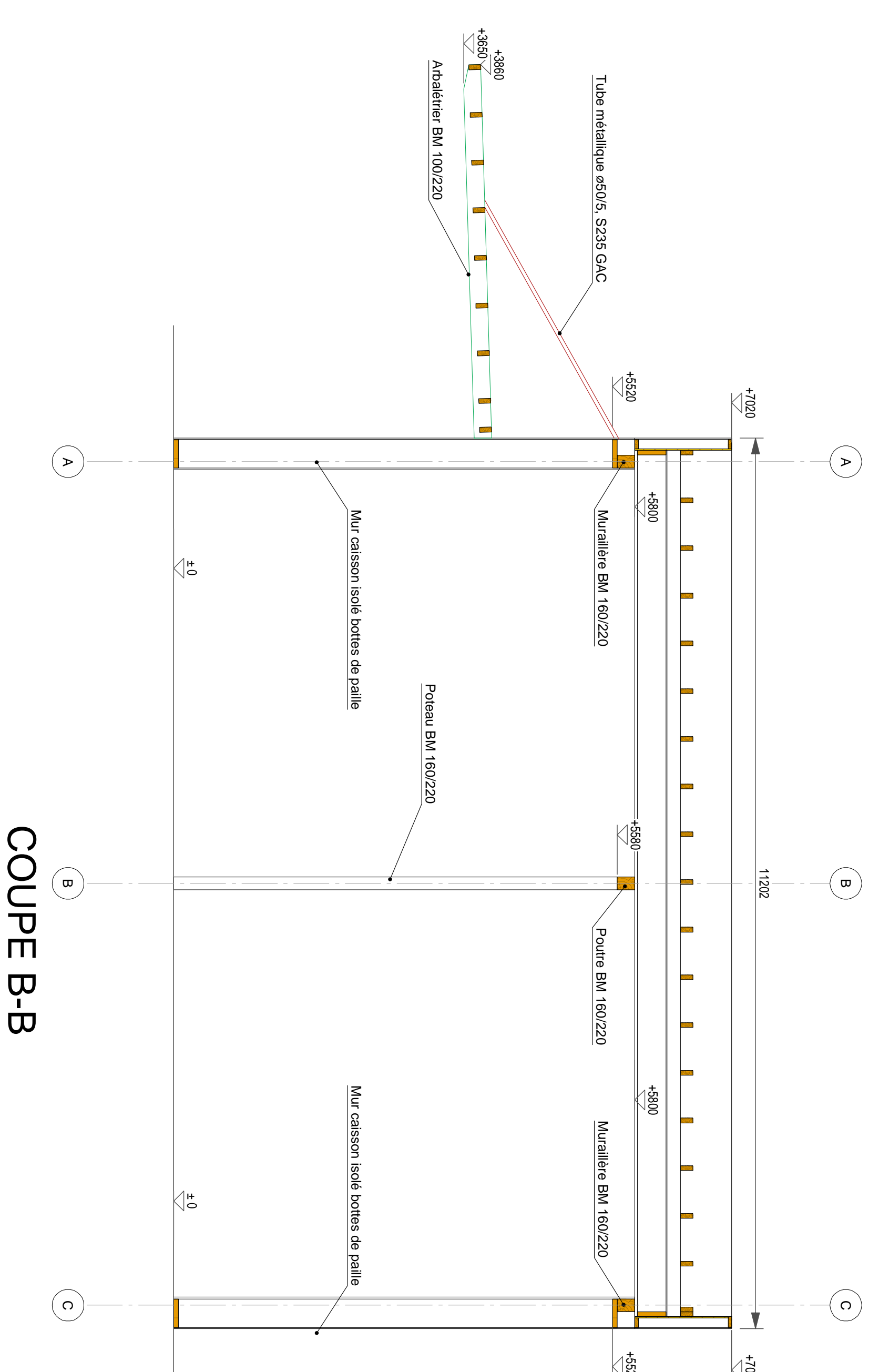
PALEE DE STABILITE VERTICALE  
Pareois Est et Ouest



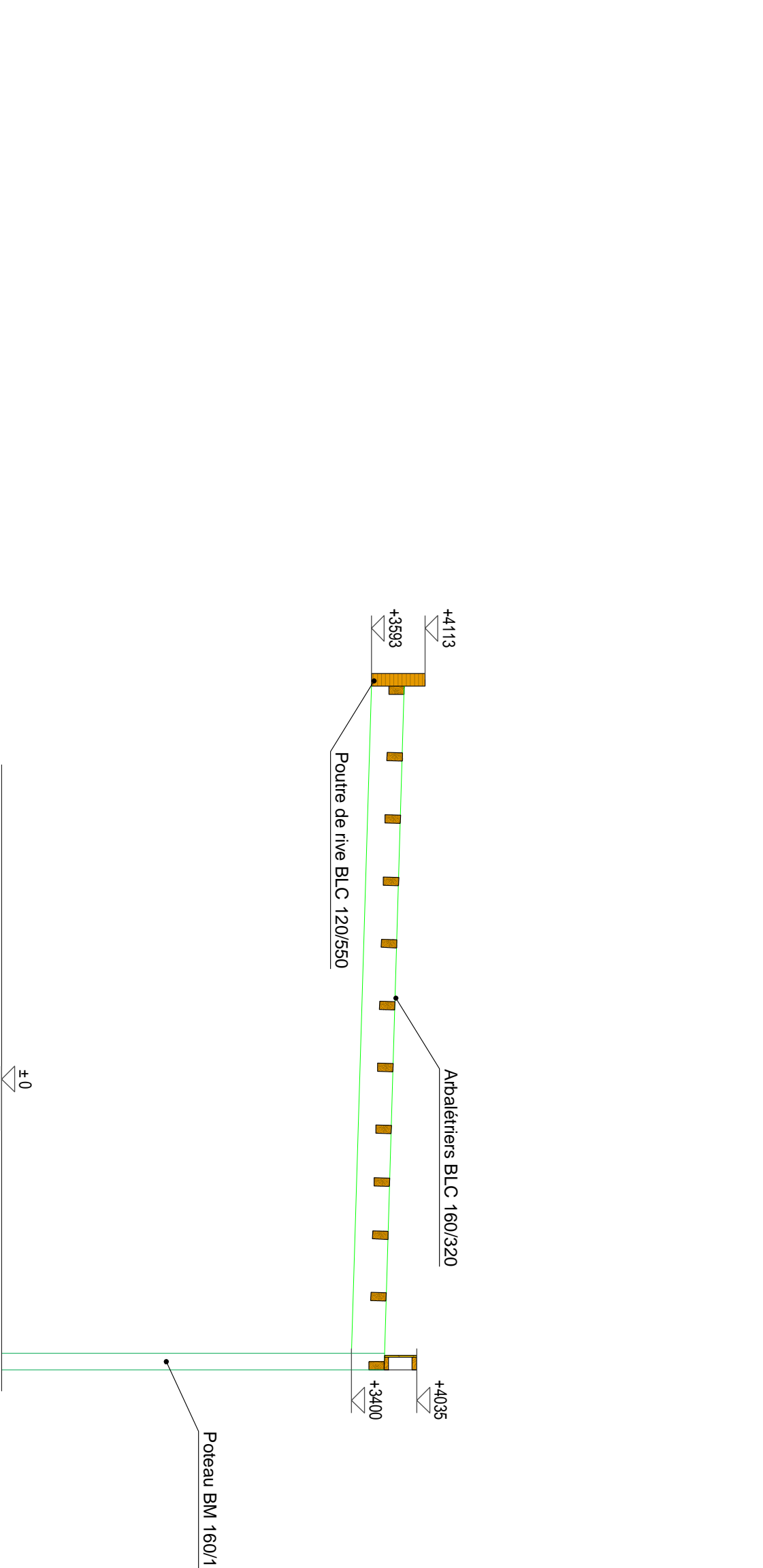
PLAN DE CHEVRONNAGE : HANGAR



Légende :  
BM : Bois massif  
BLC : bois lamelle-collé



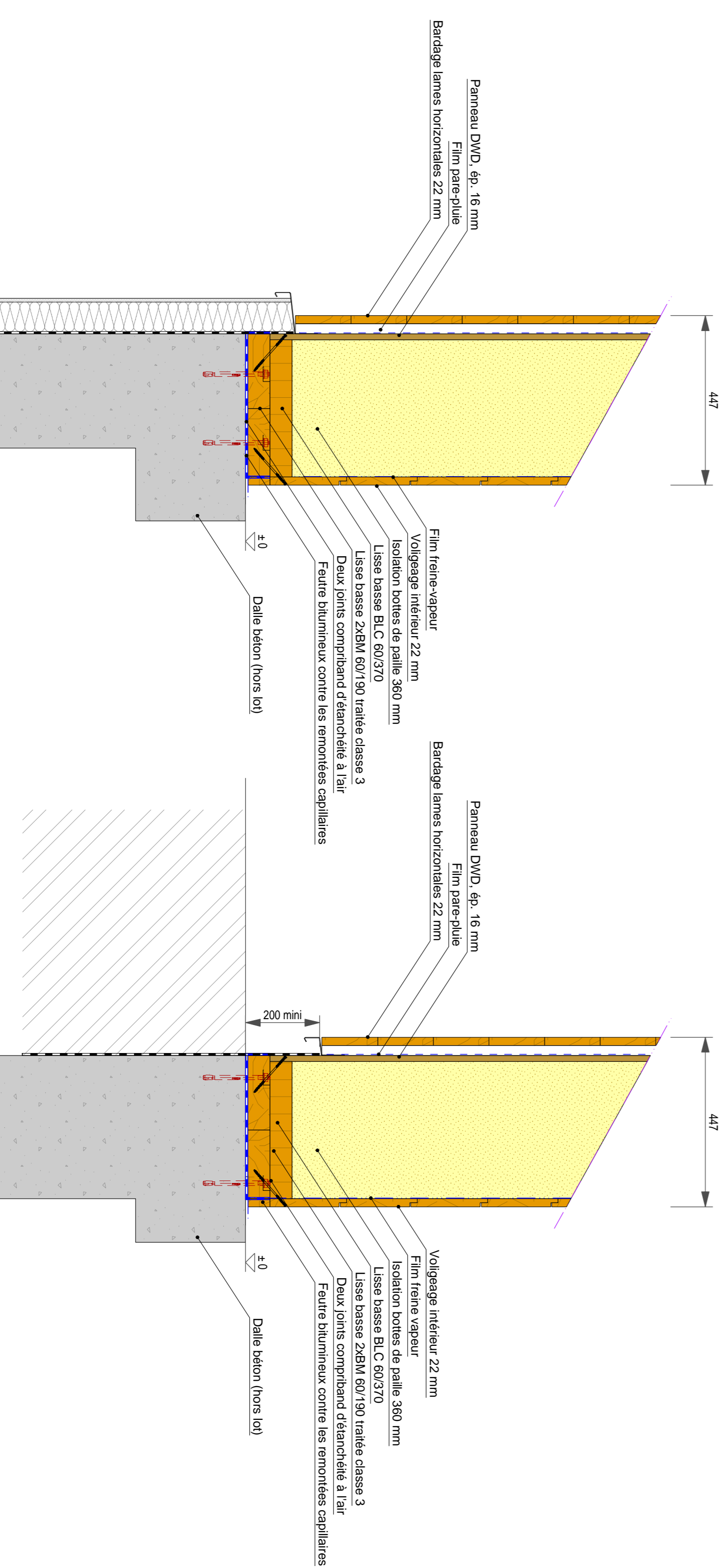
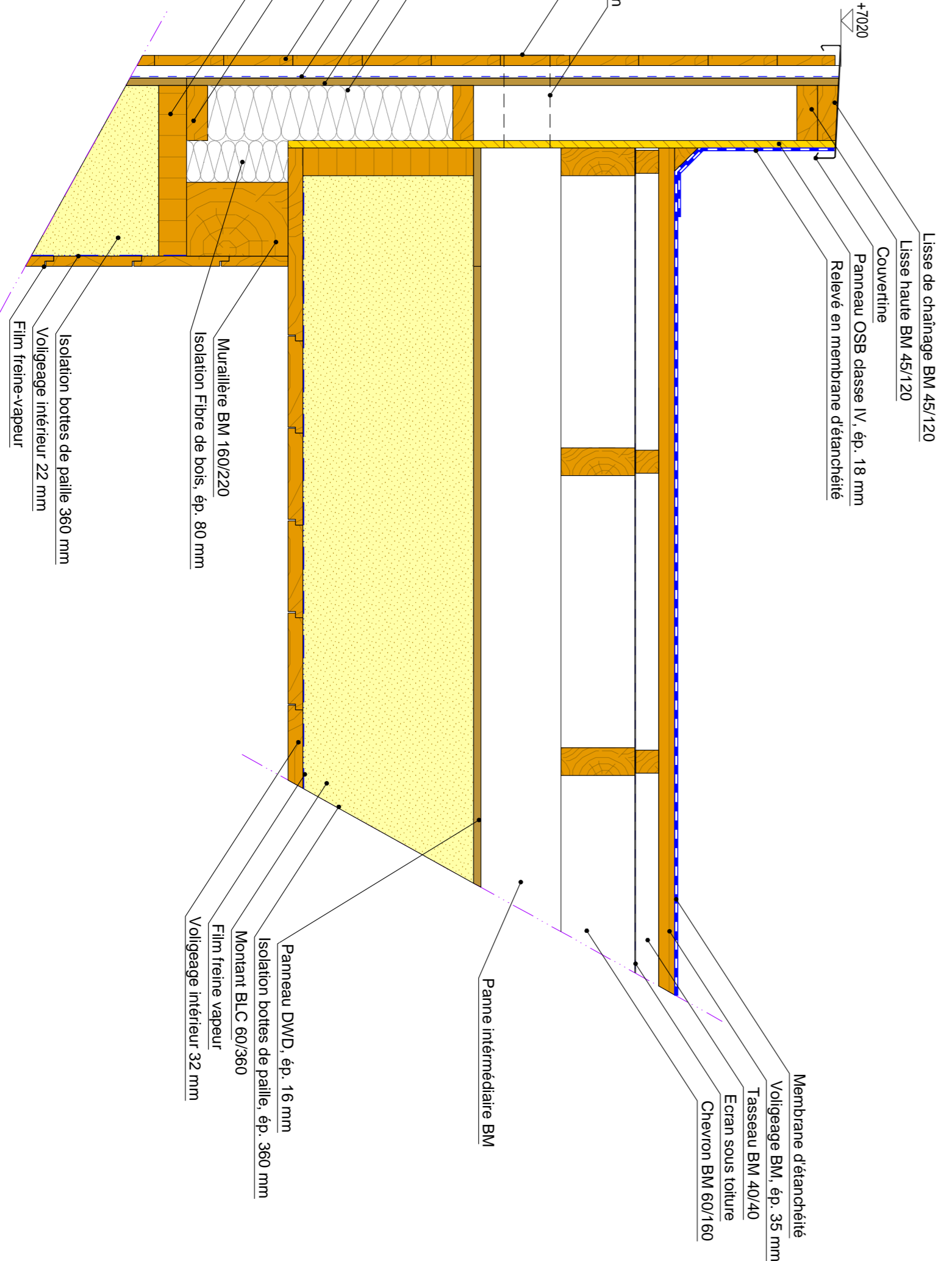
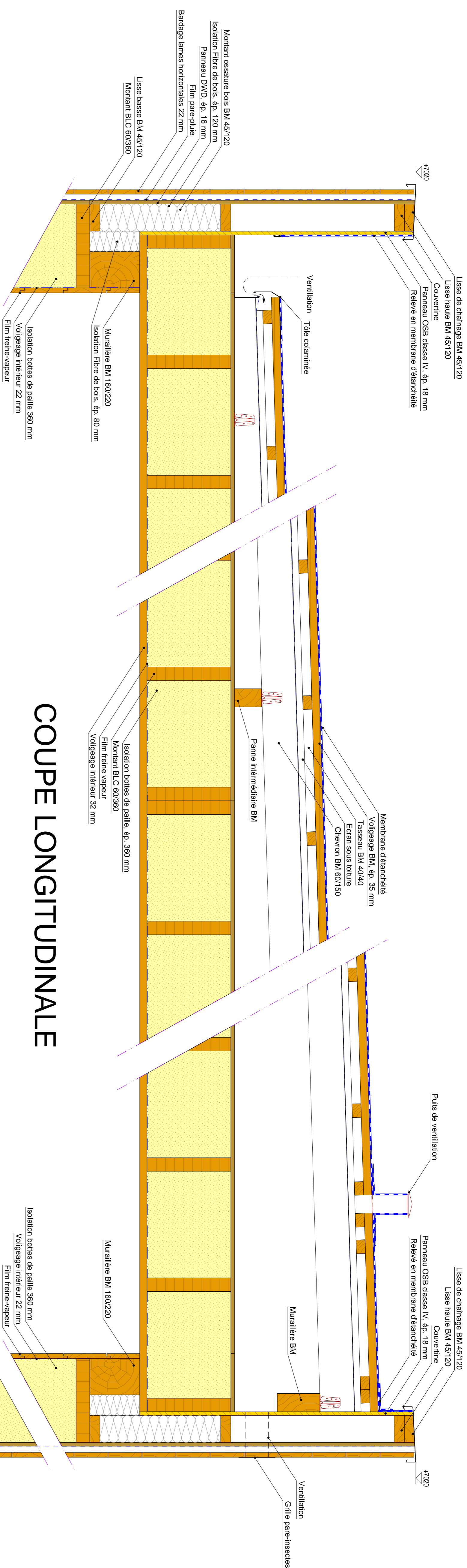
COUPE B-B



COUPE C-C

PROJET	
PRO	STS 01
A0	1/50
Date de l'étape : 15/01/2024	
N° de plan : 15/01/2024	
Nom du projet : Hangar Vosne - Romanée	
Plans / Coupes	
ÉQUIPE ANNE GROS	
1. Chef des travaux : ANNE GROS	
2. Dessinateur : ANNE GROS	
3. Vérificateur : ANNE GROS	
4. Responsable technique : ANNE GROS	
5. Responsable administratif : ANNE GROS	
6. Responsable commercial : ANNE GROS	
7. Responsable financier : ANNE GROS	
8. Responsable juridique : ANNE GROS	
9. Responsable environnemental : ANNE GROS	
10. Responsable sécurité : ANNE GROS	
11. Responsable qualité : ANNE GROS	
12. Responsable logistique : ANNE GROS	
13. Responsable communication : ANNE GROS	
14. Responsable relations publiques : ANNE GROS	
15. Responsable marketing : ANNE GROS	
16. Responsable développement durable : ANNE GROS	
17. Responsable innovation : ANNE GROS	
18. Responsable recherche et développement : ANNE GROS	
19. Responsable ingénierie : ANNE GROS	
20. Responsable maintenance : ANNE GROS	
21. Responsable formation : ANNE GROS	
22. Responsable recrutement : ANNE GROS	
23. Responsable paie : ANNE GROS	
24. Responsable comptabilité : ANNE GROS	
25. Responsable trésorerie : ANNE GROS	
26. Responsable fiscalité : ANNE GROS	
27. Responsable juridique : ANNE GROS	
28. Responsable relations publiques : ANNE GROS	
29. Responsable marketing : ANNE GROS	
30. Responsable développement durable : ANNE GROS	
31. Responsable innovation : ANNE GROS	
32. Responsable recherche et développement : ANNE GROS	
33. Responsable ingénierie : ANNE GROS	
34. Responsable maintenance : ANNE GROS	
35. Responsable formation : ANNE GROS	
36. Responsable recrutement : ANNE GROS	
37. Responsable paie : ANNE GROS	
38. Responsable comptabilité : ANNE GROS	
39. Responsable trésorerie : ANNE GROS	
40. Responsable fiscalité : ANNE GROS	
41. Responsable juridique : ANNE GROS	
42. Responsable relations publiques : ANNE GROS	
43. Responsable marketing : ANNE GROS	
44. Responsable développement durable : ANNE GROS	
45. Responsable innovation : ANNE GROS	
46. Responsable recherche et développement : ANNE GROS	
47. Responsable ingénierie : ANNE GROS	
48. Responsable maintenance : ANNE GROS	
49. Responsable formation : ANNE GROS	
50. Responsable recrutement : ANNE GROS	
51. Responsable paie : ANNE GROS	
52. Responsable comptabilité : ANNE GROS	
53. Responsable trésorerie : ANNE GROS	
54. Responsable fiscalité : ANNE GROS	
55. Responsable juridique : ANNE GROS	
56. Responsable relations publiques : ANNE GROS	
57. Responsable marketing : ANNE GROS	
58. Responsable développement durable : ANNE GROS	
59. Responsable innovation : ANNE GROS	
60. Responsable recherche et développement : ANNE GROS	
61. Responsable ingénierie : ANNE GROS	
62. Responsable maintenance : ANNE GROS	
63. Responsable formation : ANNE GROS	
64. Responsable recrutement : ANNE GROS	
65. Responsable paie : ANNE GROS	
66. Responsable comptabilité : ANNE GROS	
67. Responsable trésorerie : ANNE GROS	
68. Responsable fiscalité : ANNE GROS	
69. Responsable juridique : ANNE GROS	
70. Responsable relations publiques : ANNE GROS	
71. Responsable marketing : ANNE GROS	
72. Responsable développement durable : ANNE GROS	
73. Responsable innovation : ANNE GROS	
74. Responsable recherche et développement : ANNE GROS	
75. Responsable ingénierie : ANNE GROS	
76. Responsable maintenance : ANNE GROS	
77. Responsable formation : ANNE GROS	
78. Responsable recrutement : ANNE GROS	
79. Responsable paie : ANNE GROS	
80. Responsable comptabilité : ANNE GROS	
81. Responsable trésorerie : ANNE GROS	
82. Responsable fiscalité : ANNE GROS	
83. Responsable juridique : ANNE GROS	
84. Responsable relations publiques : ANNE GROS	
85. Responsable marketing : ANNE GROS	
86. Responsable développement durable : ANNE GROS	
87. Responsable innovation : ANNE GROS	
88. Responsable recherche et développement : ANNE GROS	
89. Responsable ingénierie : ANNE GROS	
90. Responsable maintenance : ANNE GROS	
91. Responsable formation : ANNE GROS	
92. Responsable recrutement : ANNE GROS	
93. Responsable paie : ANNE GROS	
94. Responsable comptabilité : ANNE GROS	
95. Responsable trésorerie : ANNE GROS	
96. Responsable fiscalité : ANNE GROS	
97. Responsable juridique : ANNE GROS	
98. Responsable relations publiques : ANNE GROS	
99. Responsable marketing : ANNE GROS	
100. Responsable développement durable : ANNE GROS	

Gaulthier Technologie SCOP Bureau d'études spécialisées dans le génie civil et la structure des bâtiments en bois	
10 avenue de la Côte Rouge 54070 Avoine / 03 83 40 08 16 / 03 83 40 08 17 / 03 83 40 08 18 / 03 83 40 08 19 / 03 83 40 08 20	
03 83 40 08 21 / 03 83 40 08 22 / 03 83 40 08 23 / 03 83 40 08 24 / 03 83 40 08 25 / 03 83 40 08 26 / 03 83 40 08 27 / 03 83 40 08 28 / 03 83 40 08 29 / 03 83 40 08 30	
03 83 40 08 31 / 03 83 40 08 32 / 03 83 40 08 33 / 03 83 40 08 34 / 03 83 40 08 35 / 03 83 40 08 36 / 03 83 40 08 37 / 03 83 40 08 38 / 03 83 40 08 39 / 03 83 40 08 40	
03 83 40 08 41 / 03 83 40 08 42 / 03 83 40 08 43 / 03 83 40 08 44 / 03 83 40 08 45 / 03 83 40 08 46 / 03 83 40 08 47 / 03 83 40 08 48 / 03 83 40 08 49 / 03 83 40 08 50	
03 83 40 08 51 / 03 83 40 08 52 / 03 83 40 08 53 / 03 83 40 08 54 / 03 83 40 08 55 / 03 83 40 08 56 / 03 83 40 08 57 / 03 83 40 08 58 / 03 83 40 08 59 / 03 83 40 08 60	
03 83 40 08 61 / 03 83 40 08 62 / 03 83 40 08 63 / 03 83 40 08 64 / 03 83 40 08 65 / 03 83 40 08 66 / 03 83 40 08 67 / 03 83 40 08 68 / 03 83 40 08 69 / 03 83 40 08 70	
03 83 40 08 71 / 03 83 40 08 72 / 03 83 40 08 73 / 03 83 40 08 74 / 03 83 40 08 75 / 03 83 40 08 76 / 03 83 40 08 77 / 03 83 40 08 78 / 03 83 40 08 79 / 03 83 40 08 80	
03 83 40 08 81 / 03 83 40 08 82 / 03 83 40 08 83 / 03 83 40 08 84 / 03 83 40 08 85 / 03 83 40 08 86 / 03 83 40 08 87 / 03 83 40 08 88 / 03 83 40 08 89 / 03 83 40 08 90	
03 83 40 08 91 / 03 83 40 08 92 / 03 83 40 08 93 / 03 83 40 08 94 / 03 83 40 08 95 / 03 83 40 08 96 / 03 83 40 08 97 / 03 83 40 08 98 / 03 83 40 08 99 / 03 83 40 08 100	

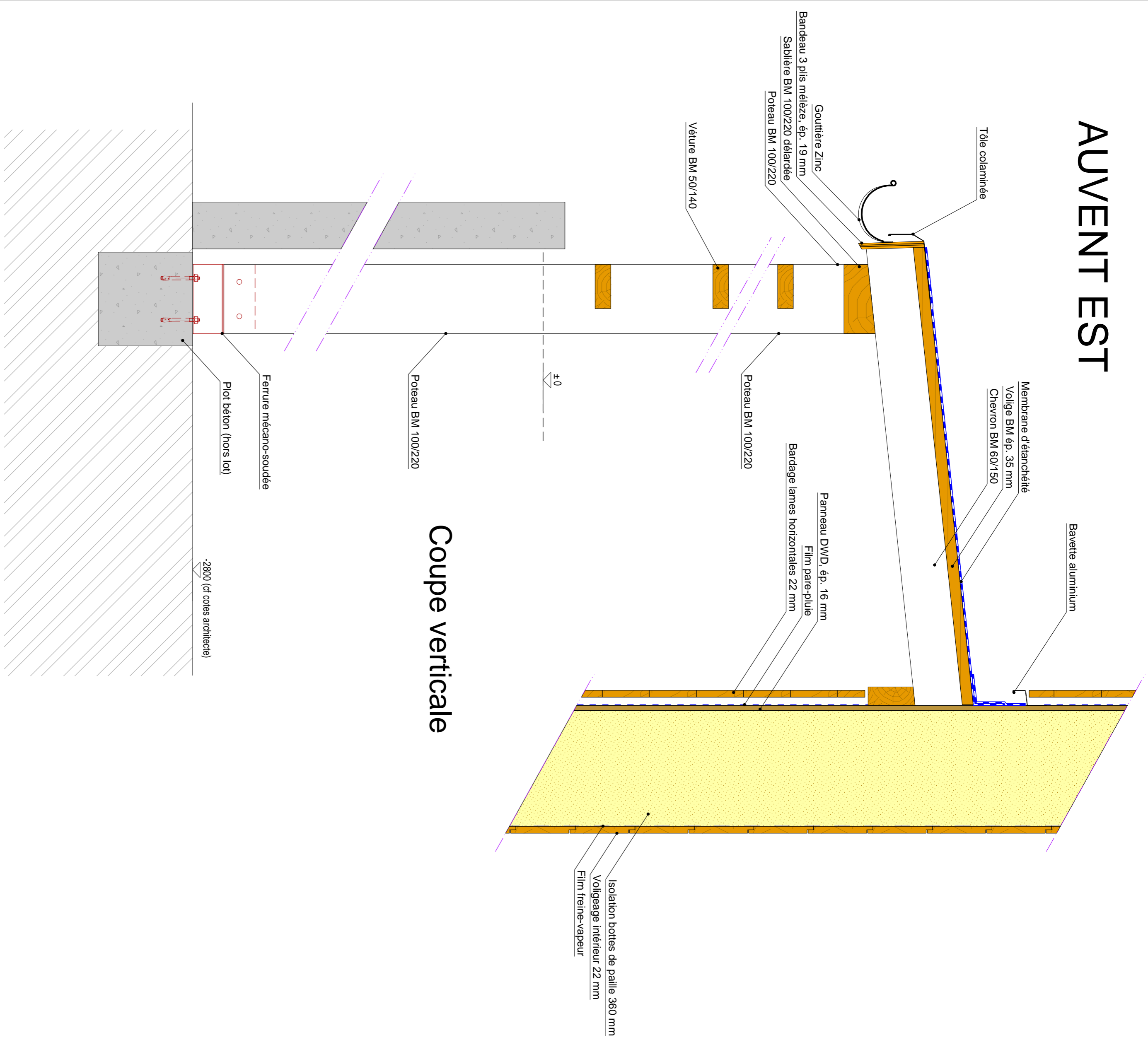


Phase : **PRO**  
 Détail : **DT 01**  
 Format : **A1**  
 Echelle : **1/10**  
 Date : **18.10.2011**  
 Dessiné par : **S Mathurin**

Architectes : **Atelier zéro Carbone**

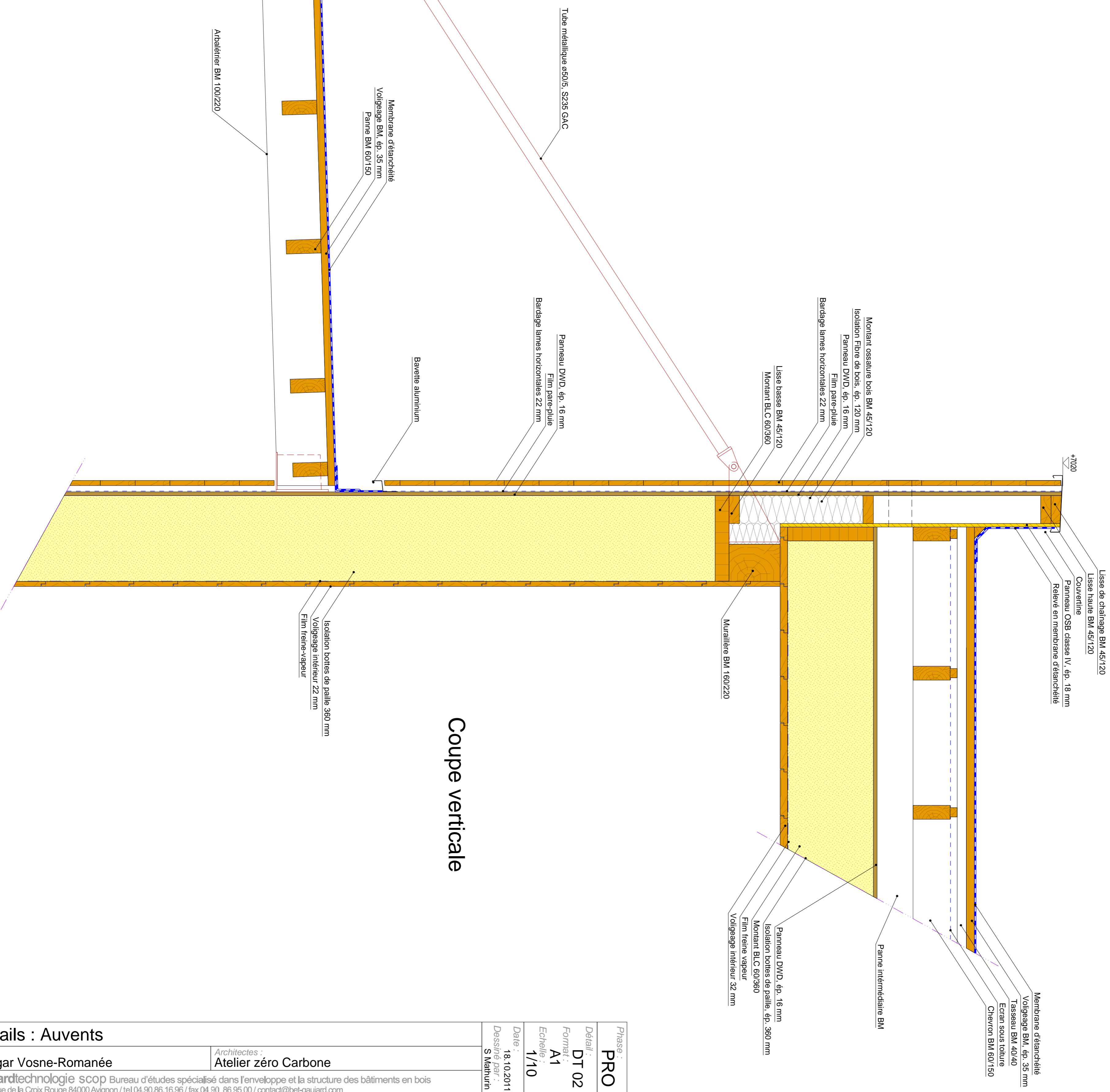
Détails : Hangar isolé  
 Hangar Vosne-Romanée  
 Gaillardtechnologie scop Bureau d'études spécialisé dans l'enveloppe et la structure des bâtiments en bois  
 10 avenue de la Croix Rouge 84000 Avignon / tel 04.90.86.16.96 / fax 04 90 86 95 00 / contact@bel-gaujard.com

# AUVENT EST



Coupe verticale

# AUVENT SUD



Coupe verticale

## Détails : Auvents

Projet : Hangar Vosne-Romanée

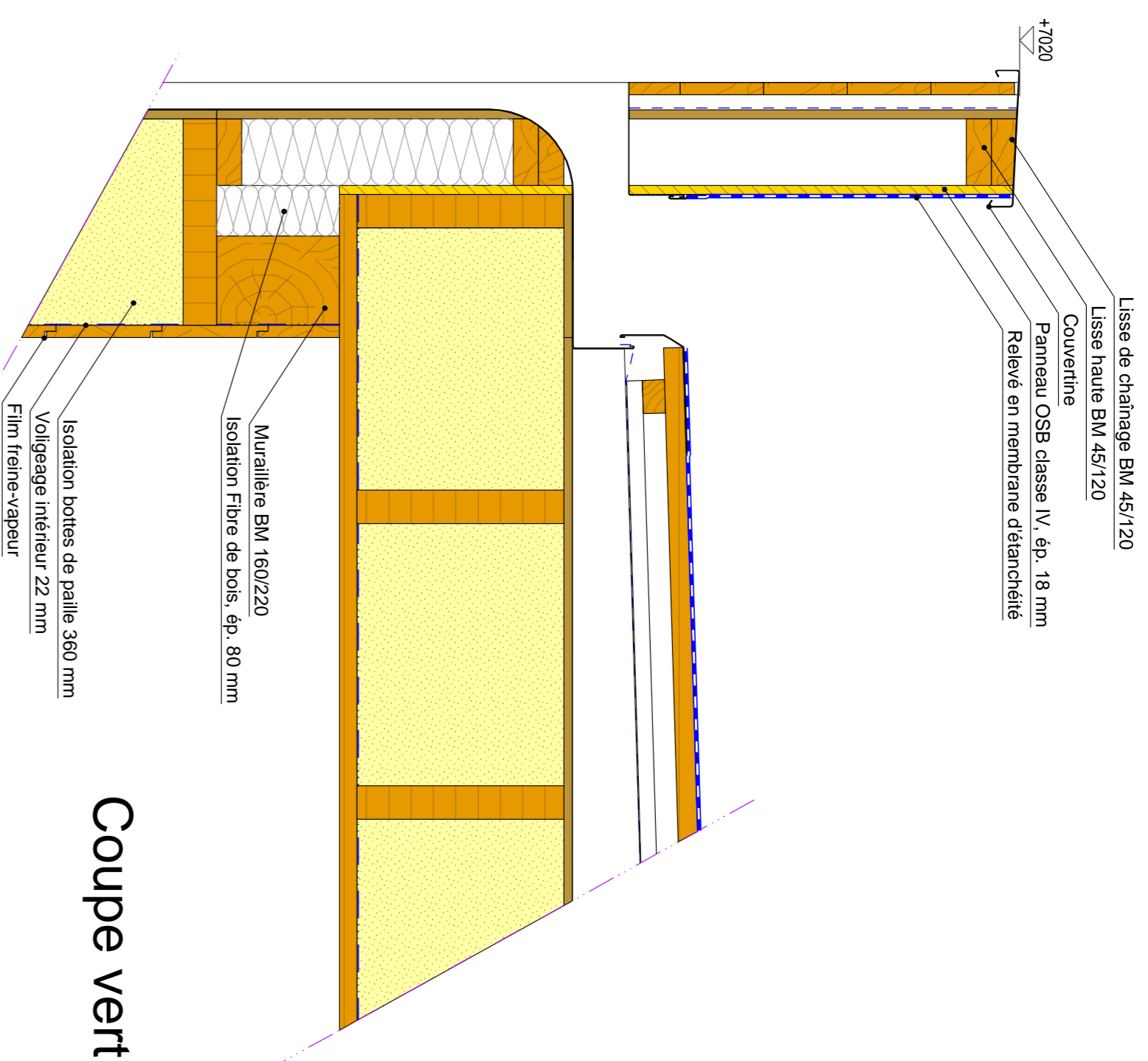
Architectes : Atelier zéro Carbone

Gaujardtechnologie scop Bureau d'études spécialisé dans l'enveloppe et la structure des bâtiments en bois

10 avenue de la Croix Rouge 84000 Avignon / tel 04.90.86.16.96 / fax 04 90 86 95 00 / contact@bel-gaujard.com

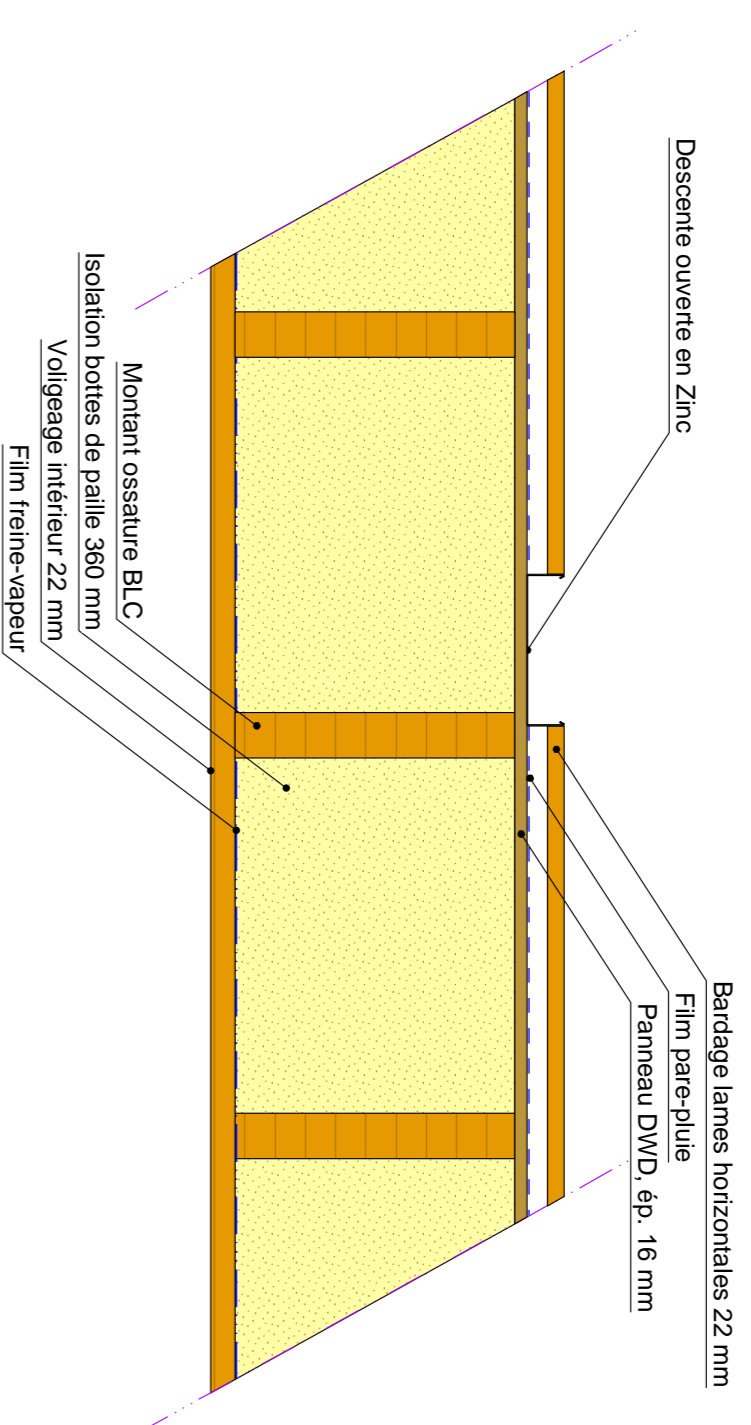
Phase :	PRO
Détail :	DT 02
Format :	A1
Echelle :	1/10
Date :	18.10.2011
Dessiné par :	S. Mathurin

# Naissance pour descente EP ouverte



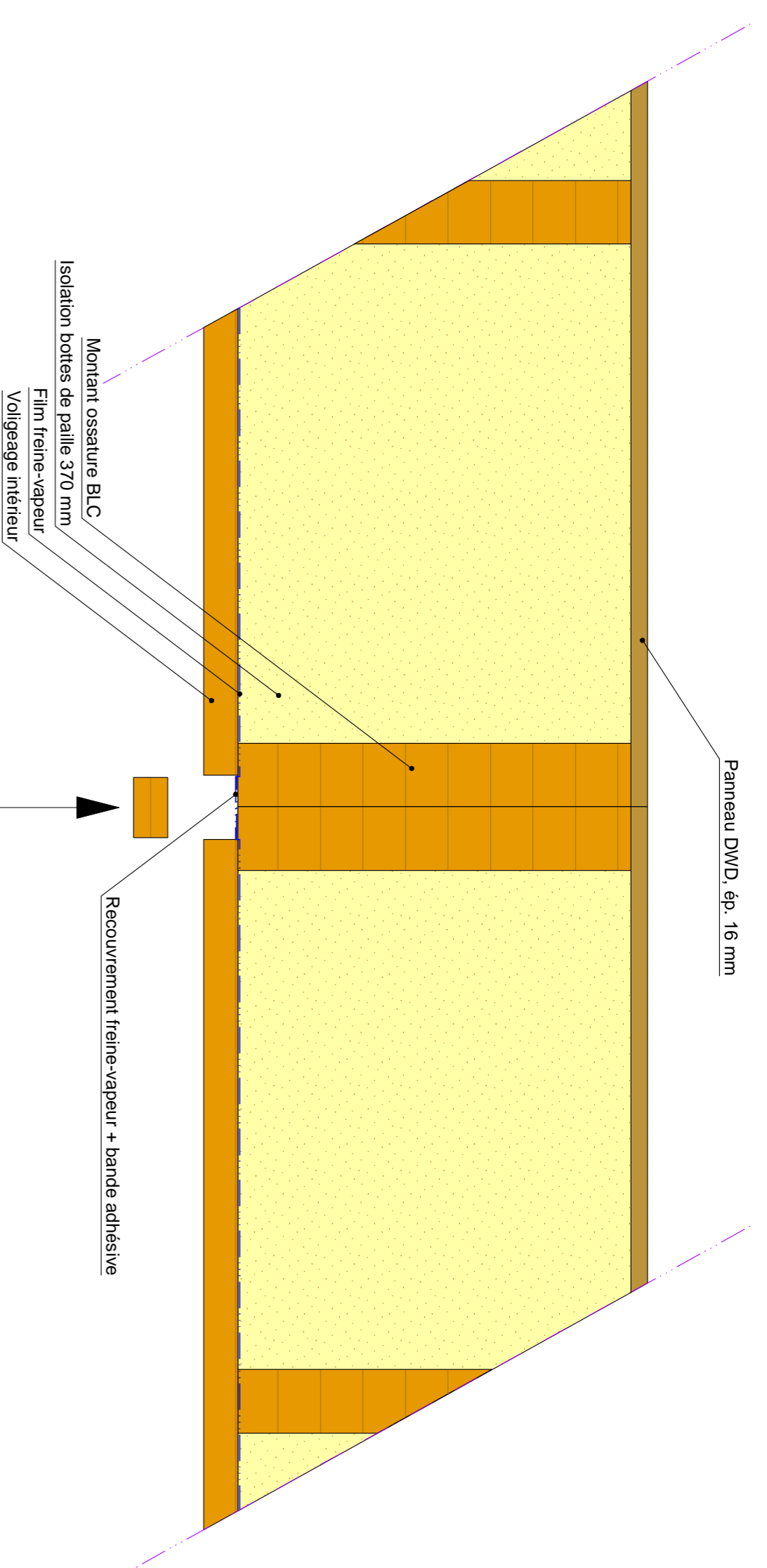
Coupe verticale

# Descente EP ouverte



Coupe Horizontale

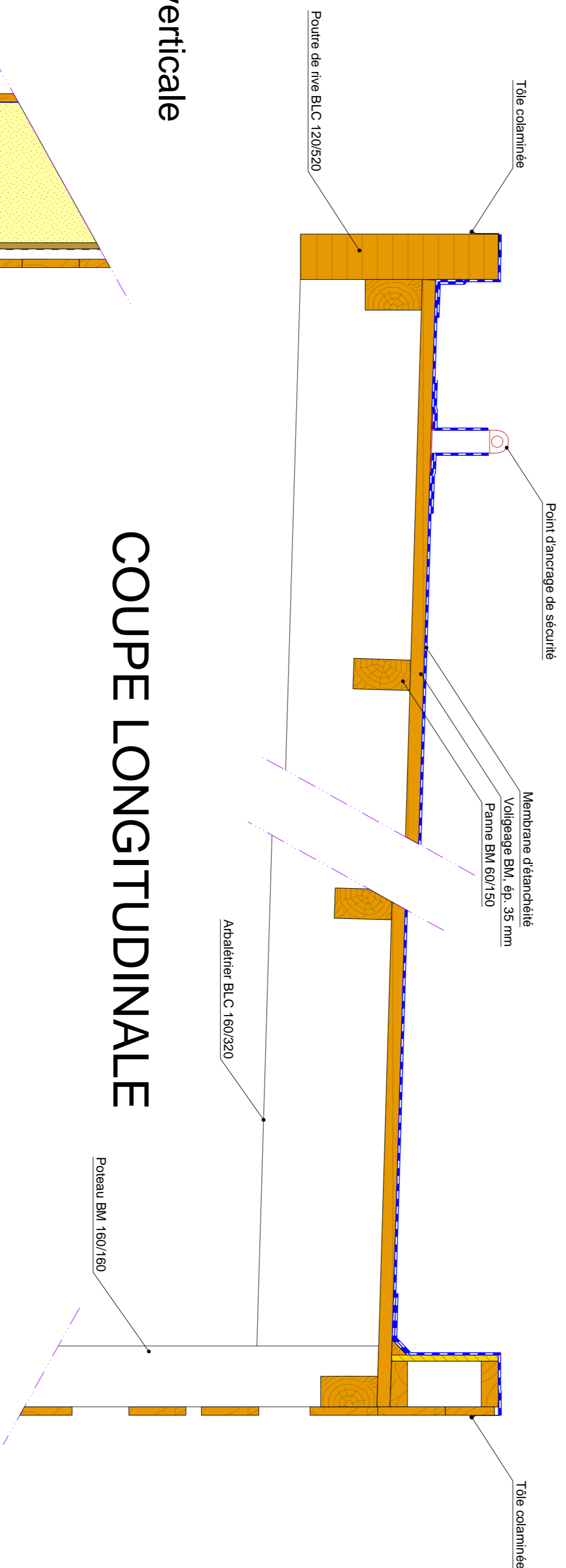
# Détails raccord freine vapeur



Echelle : 1/5

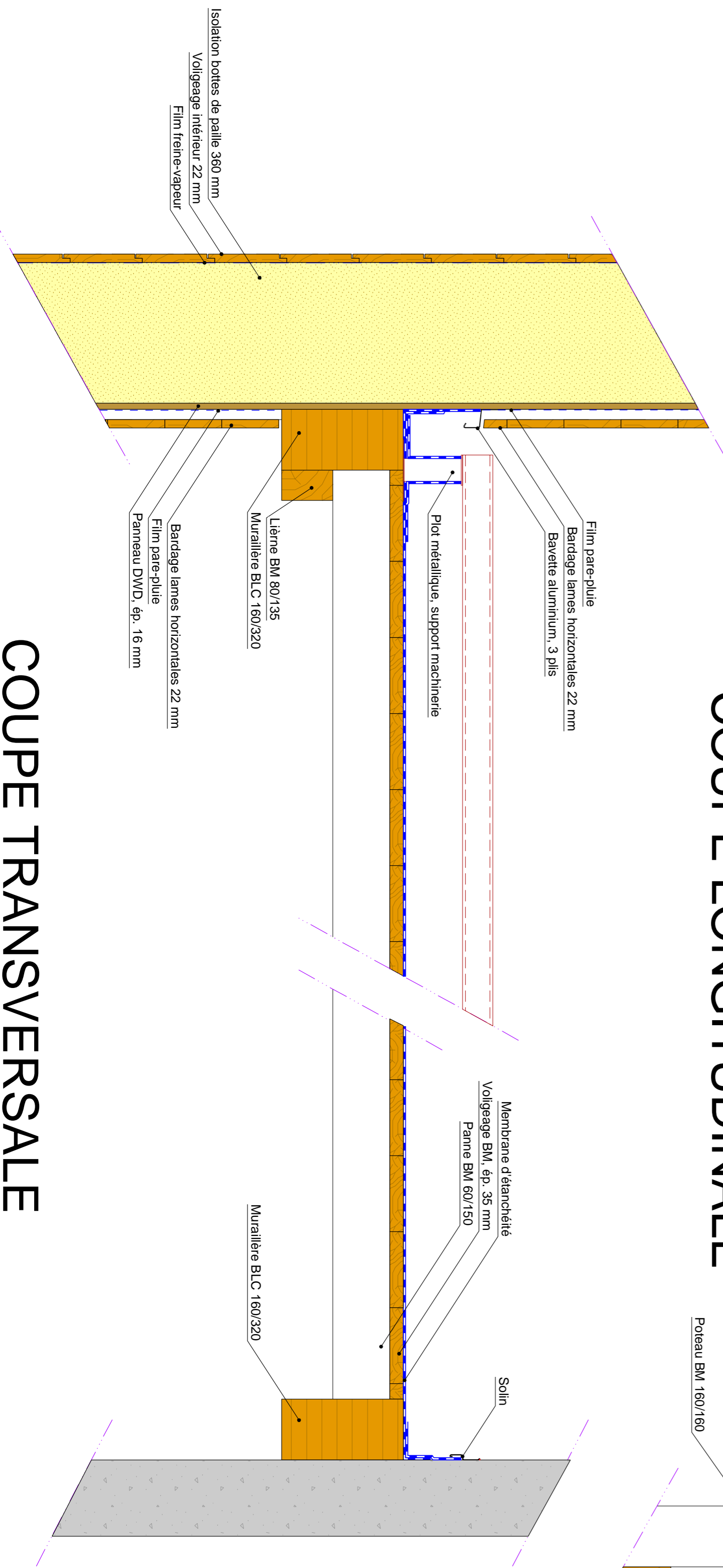
Coupe Horizontale

# PREAU



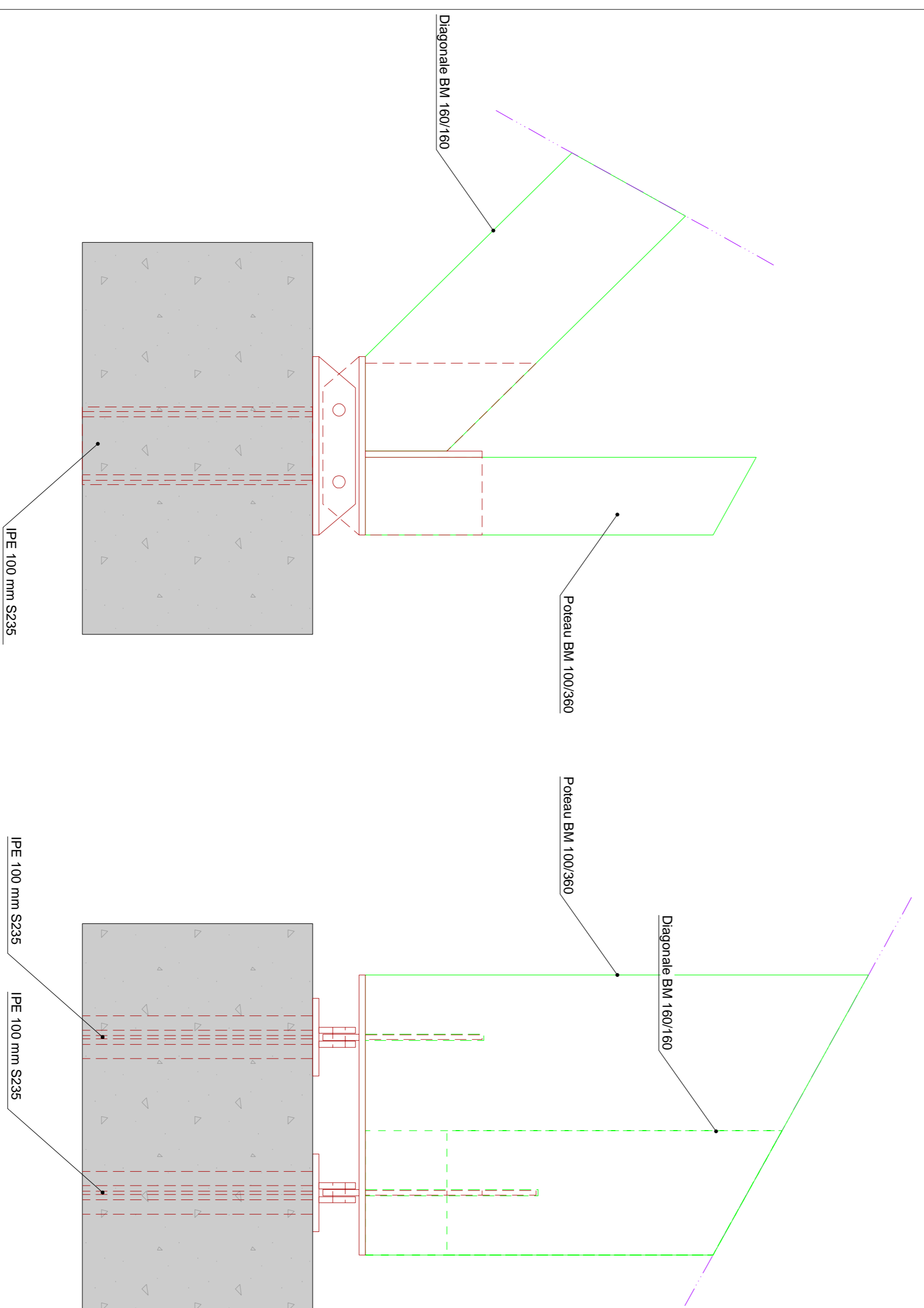
COUPE LONGITUDINALE

Coupe verticale



COUPE TRANSVERSALE

# Ancrage pied de poteau



Coupe verticale

Echelle : 1/5