



CONSTRUCTION D'UNE ÉCO-ÉCOLE PÉDAGOGIQUE

À ANDRÉZIEUX-BOUTHÉON







LÉGENDE

- 1 PARVIS D'ACCUEIL
- 2 COUR DES MATERNELLES
- 3 COUR DES PRIMAIRES
- 4 AUVENT PHOTOVOLTAÏQUE
- 5 PRÉAU
- 6 "LE GALET"
- 7 ACCUEIL PÉRISCOLAIRE
- 8 SALLE DE RESTAURATION
- 9 OFFICE
- 10 ARRÊT DE BUS
- 11 ACCÈS LIVRAISON CUISINE
- 12 ACCÈS ENTRETIEN JARDIN
- 13 PARKING DU PERSONNEL (15 PLACES)
- 14 ABRI À VÉLO
- 15 POTAGER ÉQUIPÉ D'UNE POMPE À BRAS
- 16 JARDIN HUMIDE
- 17 BASSIN DE RÉCUPÉRATION DES EAUX PLUVIALES
- 18 MUR PÉDAGOGIQUE
- 19 JARDIN AROMATIQUE
- 20 FORÊT DE BOULOT
- 21 CADRANT SOLAIRE INTERACTIF
- 22 VOIE PIÉTONNE
- 23 FUTURE EHPAD



ÉLÉVATION EST



ÉLÉVATION OUEST



ÉLÉVATION SUD SUR RUE



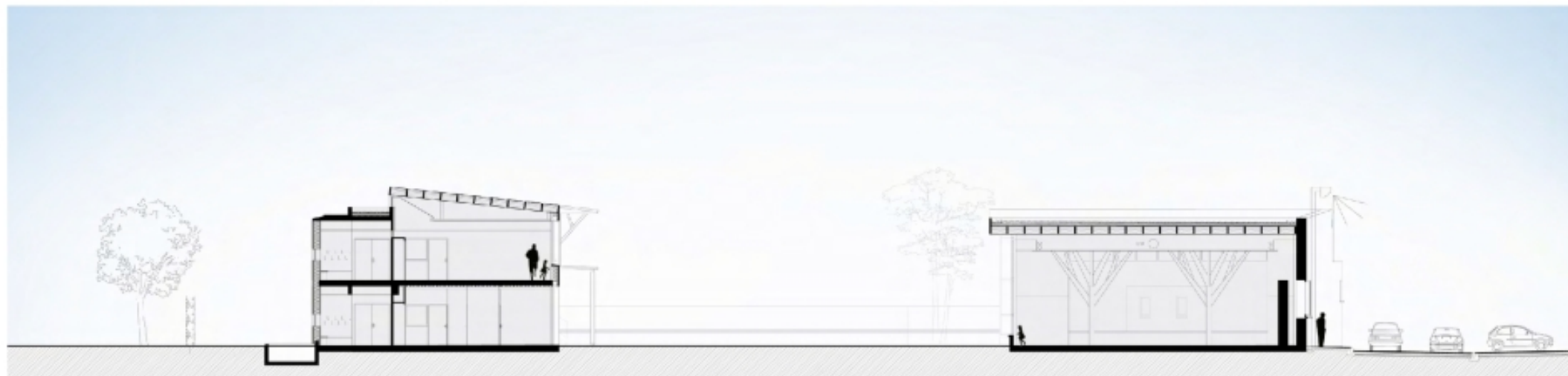
ÉLÉVATION NORD SUR JARDIN ET POTAGER

COUPE SUR LA SALLE MULTIACTIVITÉS

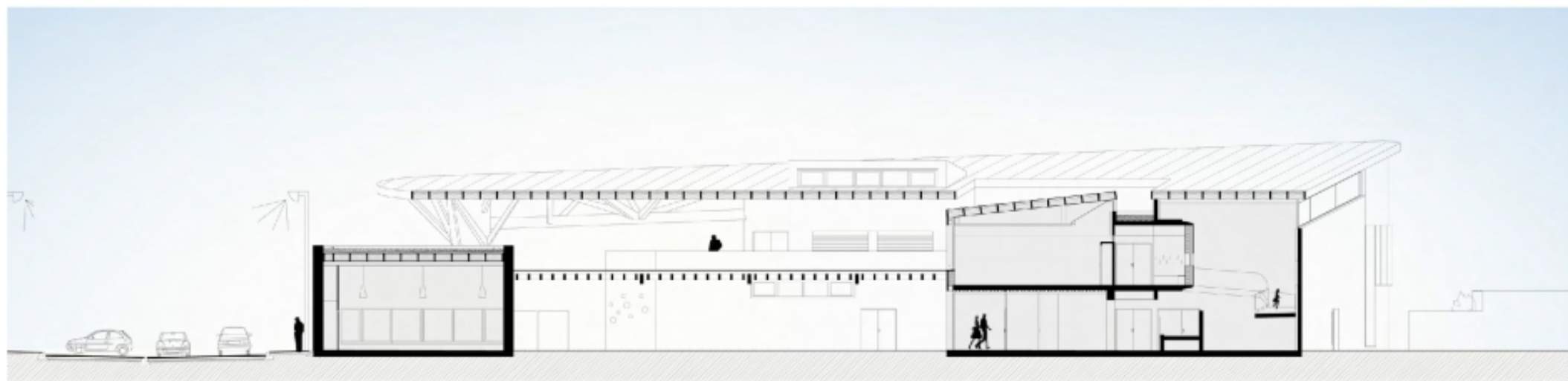


COUPE SUR LA BIBLIOTHÈQUE ET LA SALLE DE REPOS





COUPE SUR LA COUR DES PRIMAIRES ET LA SALLE DE RESTAURATION



COUPE SUR L'ACCUEIL PÉRI-SCOLAIRE ET LA COUR DES PRIMAIRES



FAÇADE SUD ET COUPE SUR LA SALLE MULTI-ACTIVITÉ

APPROCHE PÉDAGOGIQUE DES PRINCIPES ENVIRONNEMENTAUX

SYSTÈME CONSTRUCTIF

TOIT LISSE ET STOCKAGE DES EP DANS BASSIN

TOIT VÉGÉTAL VUE DE DESSUS

STATION MÉTÉO

MANCHE À AIR

FENÊTRE SUR PAILLE SUR TOIT ET DANS MUR

AUVENT PHOTOVOLTAÏQUE

TOIT ET MUR CAISSON BOIS PAILLE

PLANCHER BOIS MASSIF SUR RDC

PIGNON PAILLE VISIBLE

SOL CAOUTCHOUC

MUR PISÉ EN CLÔTURE ET MUR TROMBE

PRÉAU AVEC LUMIÈRE DU JOUR

RAMPE, PROMENADE, ARCHITECTURAL, EXPOSITION

LIEU DU CONTE ET PRÉAU D'HIVER DES TOUTS PETITS, SOUS RAMPE

PLANTATION ODORANTE

ZONE DE TRI AVEC PESÉE

POTAGER

POMPE À BRAS

COMPOST

COUPE ARCHI DESSINÉE SUR LE PIGNON

SALLE SPÉCIFIQUE REPORT DES INFOS

DANS NID D'HIRONDELLE

PARKING VERT

CONSTRUCTION 1% AVEC ARTISTE OU ARTISAN

ACCÈS DES ENFANTS EN LÉGUMERIE

CUISINE POUR "PRÉPARER" LEURS LÉGUMES".



