

Mission – Maîtrise d'Œuvre



Notre bureau d'études, depuis bientôt 30 ans, est spécialisé en structures bois et enveloppes en matériaux biosourcés.

Nous accompagnons les architectes et maîtres d'ouvrages, depuis les phases esquisses et jusqu'à la livraison des travaux, en gérant l'ensemble du Lot Bois : structure, enveloppe, économie et pièces écrites.

L'équipe est constituée de profils complémentaires (ingénieurs structure bois, anciens charpentiers, chefs de projet, ...) qui apportent chacun leur regard et leur expérience, et qui anticipent les détails clefs dès les phases esquisses. Nous sommes organisés en scop, entreprise dans laquelle chaque salarié est également associé.

Ce document présente le périmètre et le contenu de nos missions.

Nous gérons l'ensemble du **Lot Bois** depuis les phases esquisse, jusqu'à la réception du bâtiment. Notre prestation se décompose en 3 missions liées et interdépendantes :

- **La structure bois** : dimensionnements, principes de stabilité, principes d'assemblages, modélisation, descentes de charges, notes de calcul si mission EXE, etc.
- **L'enveloppe bois** : compositions et principes de jonctions des parois, planchers et toitures avec intégration des contraintes normatives et réglementaires : feu, acoustique, thermique, hygroscope, étanchéité à l'eau, étanchéité à l'air, etc
- **L'économie et les pièces écrites du Lot Bois** : Les maîtres d'ouvrages et architectes qui nous font confiance apprécient cette complémentarité de nos missions qui nous permet de gérer pour eux les arbitrages technico-économiques, et de prendre en charge l'intégralité du lot, y compris le suivi de l'entreprise de charpente et de ses travaux.

Nota

Nous dénommons « Lot Bois », le lot géré par l'entreprise de charpente ; ce lot peut inclure, selon les cas, tout ou partie de : la charpente, les ossatures, l'isolation, les parements extérieurs, les couvertures.

Toutes nos estimations sont faites sur la base d'un quantitatif adapté à chaque phase et de prix unitaires issus de notre base de données enrichie à chaque appel d'offre.

Gaujard Technologie **Scop**
Bureau d'études structure bois et enveloppe en matériaux biosourcés
Immeuble le Sirius – 355 rue Pierre Seghers – 84000 Avignon
04.90.86.16.96 - contact@bet-gaujard.com
www.bet-gaujard.com

MISSION DE BASE

BATIMENT MAJORITAIREMENT EN STRUCTURE ET ENVELOPPE BOIS, DE COMPLEXITE COURANTE

PHASE ESQ

Participation au choix des principes constructifs.

Livrables :

- Estimation-ESQ du Lot Bois
- Notice technique-ESQ

PHASE APS

Participation à la définition de la composition des parois, planchers et toitures, ainsi qu'à l'élaboration des principes structurels. Estimation et aide aux arbitrages économiques.

Livrables :

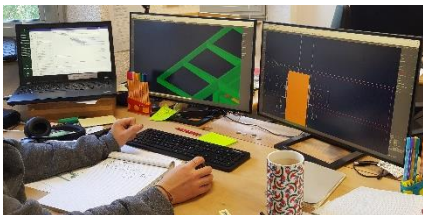
- Carnet de compositions des parois courantes-APS
- Estimation*-APS du Lot Bois
- Notice technique-APS

PHASE APD

Ajustement de la définition de la composition des parois, planchers et toitures. Définition et pré-dimensionnement des structures principales. Estimation détaillée et aide aux arbitrages économiques.

Livrables :

- Descente de charges simplifiée
- Carnet de compositions des parois courantes-APD
- Estimation*-APD du Lot Bois
- Notice technique-APD



PHASE PRO

Identification des sections et justification de la stabilité des structures. Fourniture de la descente de charges, des plans et coupes de charpente, ainsi que des détails de principe des parois, planchers et toitures. Rédaction des prescriptions générales et des descriptifs du Lot Bois.

Livrables :

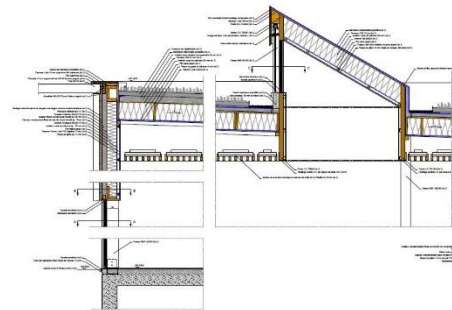
- Descente de charges
- Plans et coupes de charpente
- Carnet des détails de principe des parois, planchers, toitures
- CCTP du lot Bois

PHASE DCE

Mise à jour du dossier PRO intégrant les remarques du Maître d'ouvrage et du contrôleur technique. Estimation* définitive du Lot Bois.

Livrables :

- Plans et coupes de charpente
- Carnet des détails de principe des parois, planchers, toitures
- CCTP du Lot Bois
- Estimation*-DCE du Lot Bois



PHASE ACT

Analyse des offres des entreprises. Participation à la passation des marchés de travaux.

Livrables :

- Analyse des offres du Lot Bois

PHASE VISA

Visa des plans d'atelier et de chantier des entreprises

Livrables :

- Visa des plans EXE de l'entreprise de charpente - couvertures

PHASE DET

Participation à la direction de l'exécution des travaux incluant échanges avec les entreprises et la maîtrise d'œuvre et visites chantier réparties entre la période de préparation et la période de pose du charpentier.

Livrables :

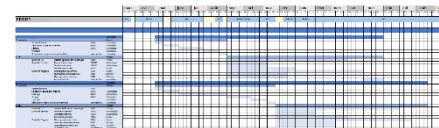
- CR de visite chantier relative aux ouvrages du Lot Bois

PHASE AOR

Participation aux opérations préalables à la réception des travaux.

Livrables :

- Liste des réserves relatives aux ouvrages du Lot Bois



MISSIONS ANNEXES

EXE, SYNTHESE

EXE 1

Entre PRO et DCE.

Livrables :

- Dessin des détails constructifs des parois, planchers et toitures.
- Définition des principes d'assemblages.
- Etablissement du quantitatif du Lot Bois

EXE 2

A l'issue de la consultation d'appel d'offres.

Livrables :

- Intégration des options et variantes retenues par la MOA.
- Note de calcul (non inclus : calcul et définition des assemblages / plans PAC).

SYN

Participation aux réunions de synthèse.

Livrables :

- Fourniture des Plans de charpente avec encombrements et altimétries

