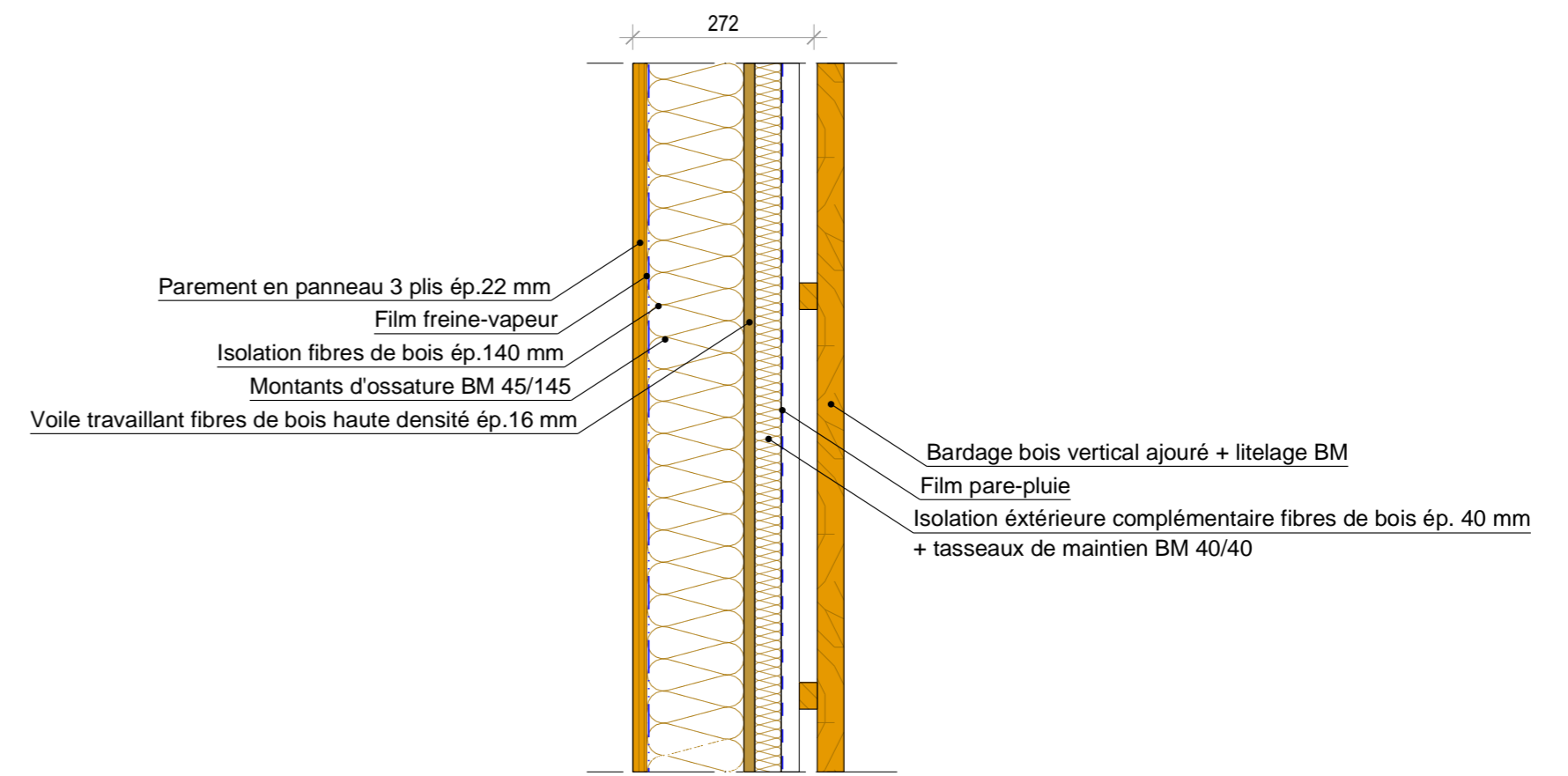
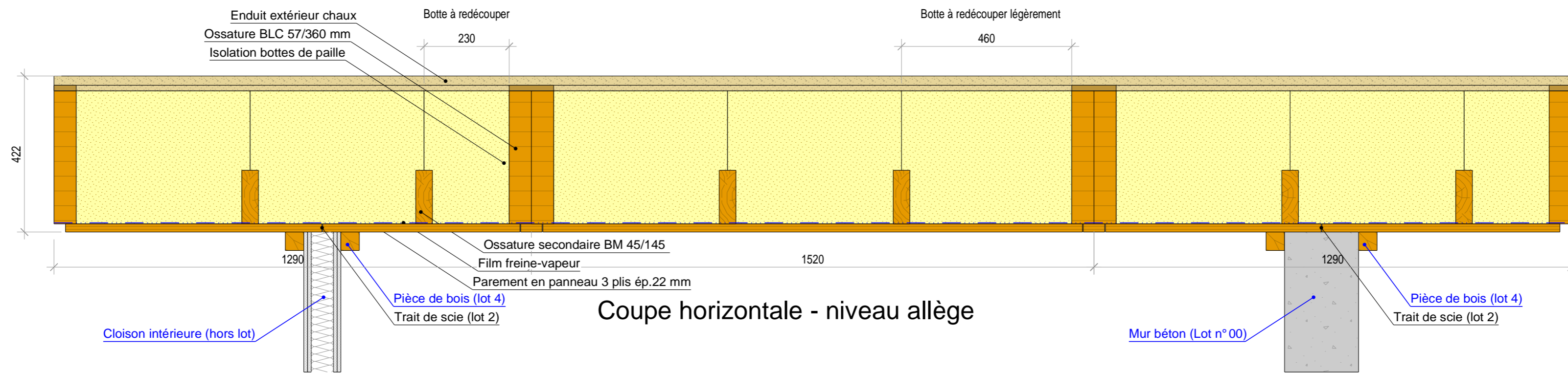


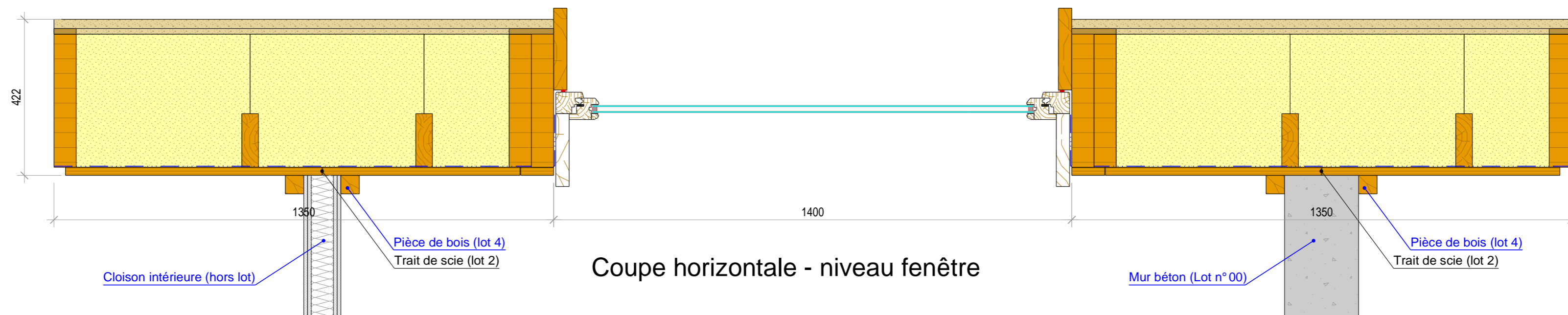
Composition paroi type 1



Composition paroi type 2



Coupe horizontale - niveau allège



Coupe horizontale - niveau fenêtre

Détails type des parois

Projet : Bureaux Ecosite à Eurre (26)

Architectes : Ateliers de la Place à Grenoble (38)

Gaujardtechnologie scop - Bureau d'études structure bois et enveloppe en matériaux biosourcés
Immeuble Le Sirius - 355 rue Pierre Seghers - 84000 Avignon / tel 04.90.86.16.96 / fax 04.90.86.95.00 / contact@bet-gaujard.com

Date : 2015-11-16
Dessiné par : Armonie M.

Format : A2
Echelle : 1/10

Détail : DT 02
Indice : A

Phase : DCE

Phase :
DCE

Détail :
DT 04

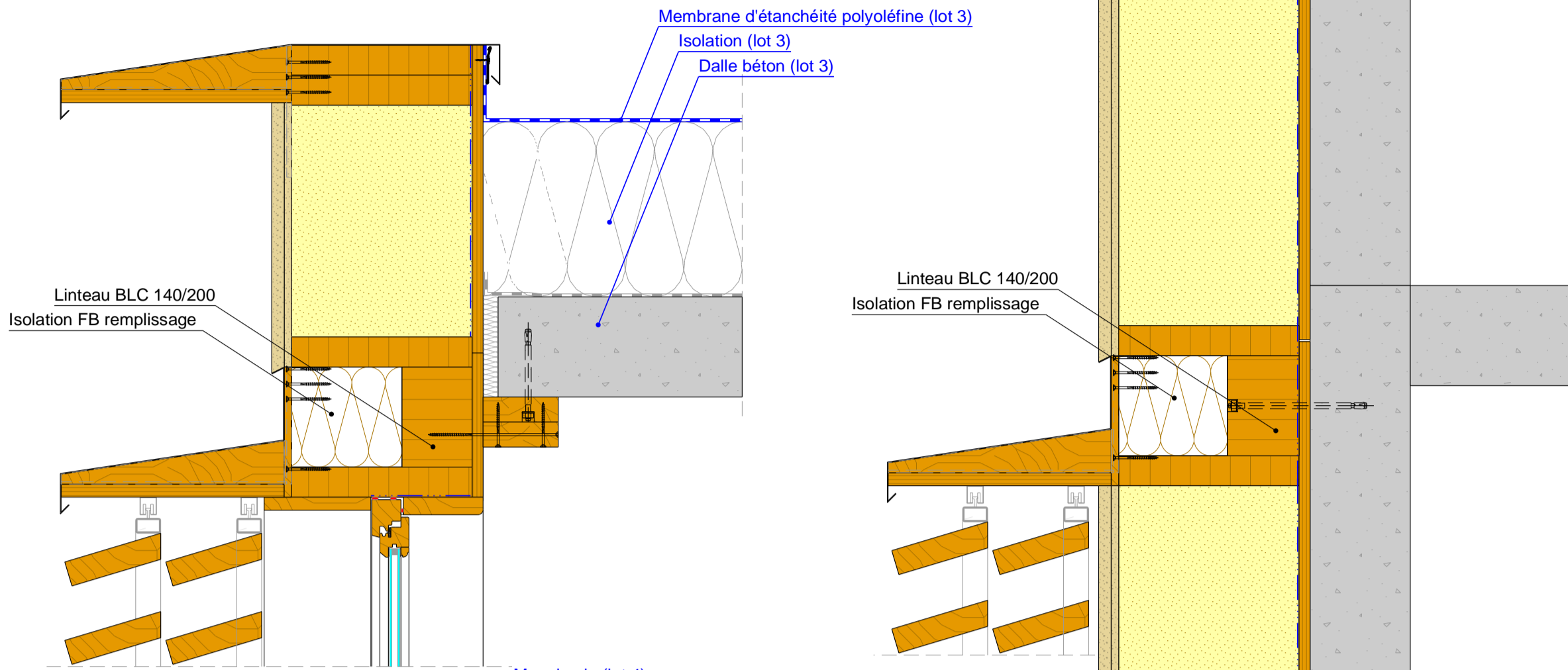
Indice :
A

Echelle :
1/10

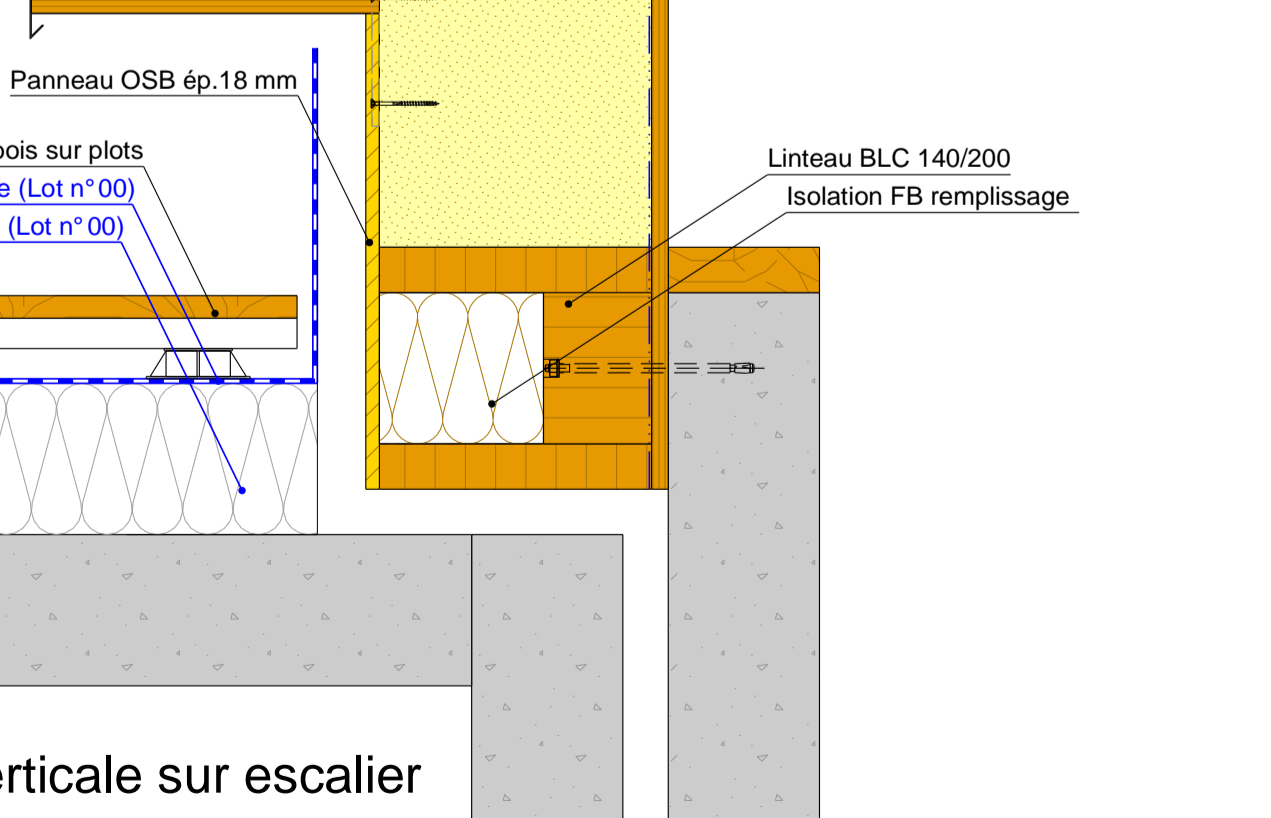
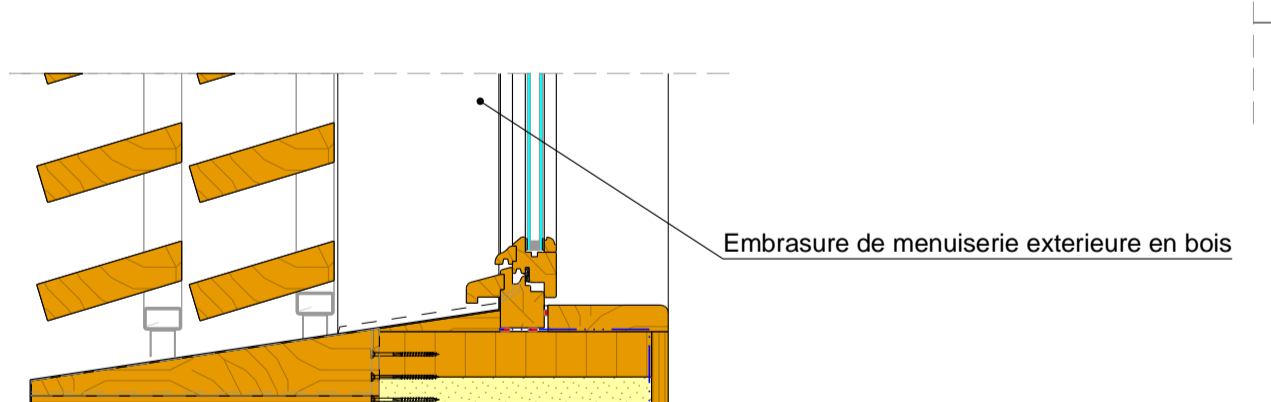
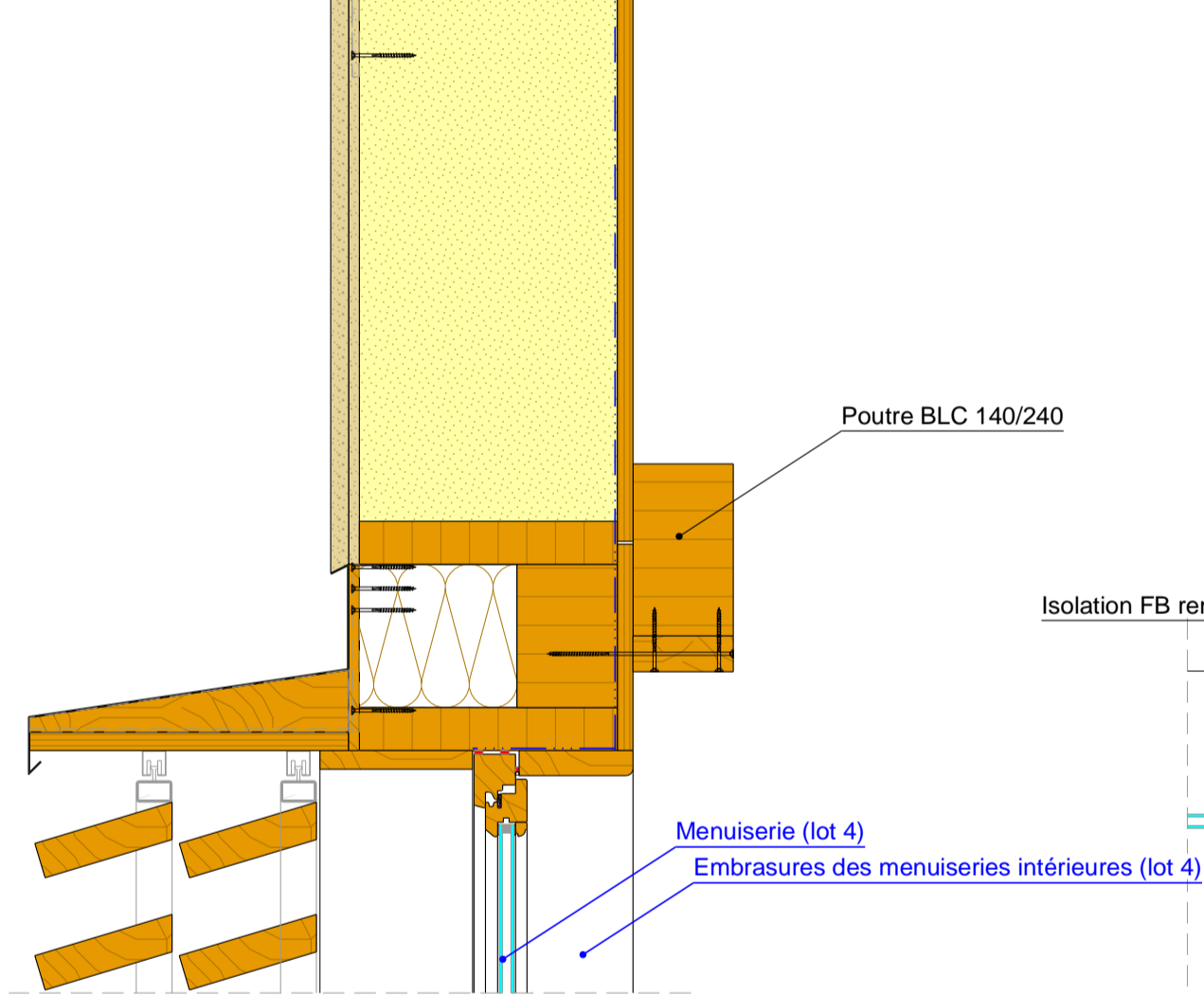
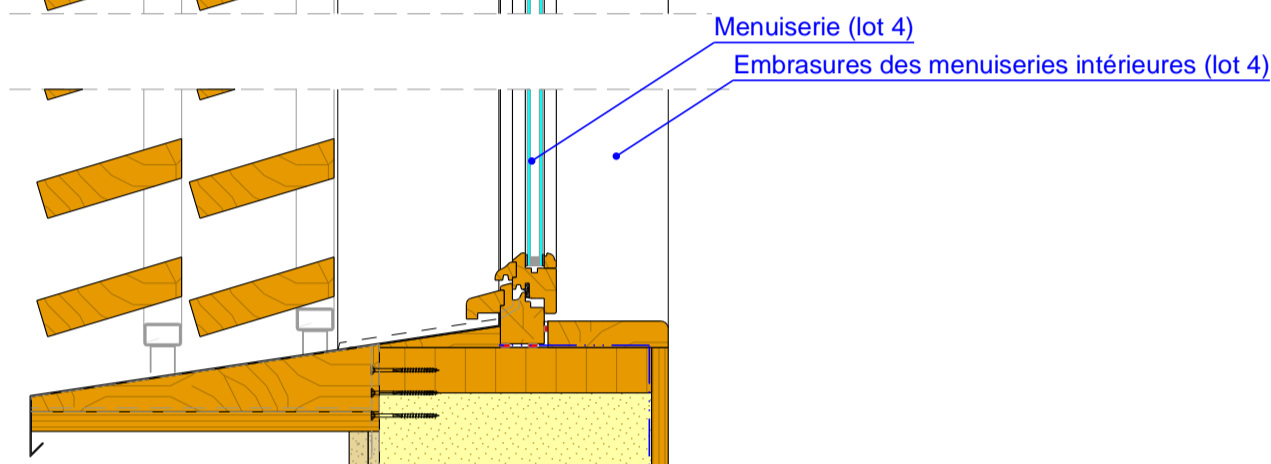
Format :
A2

Date :
2015-11-16

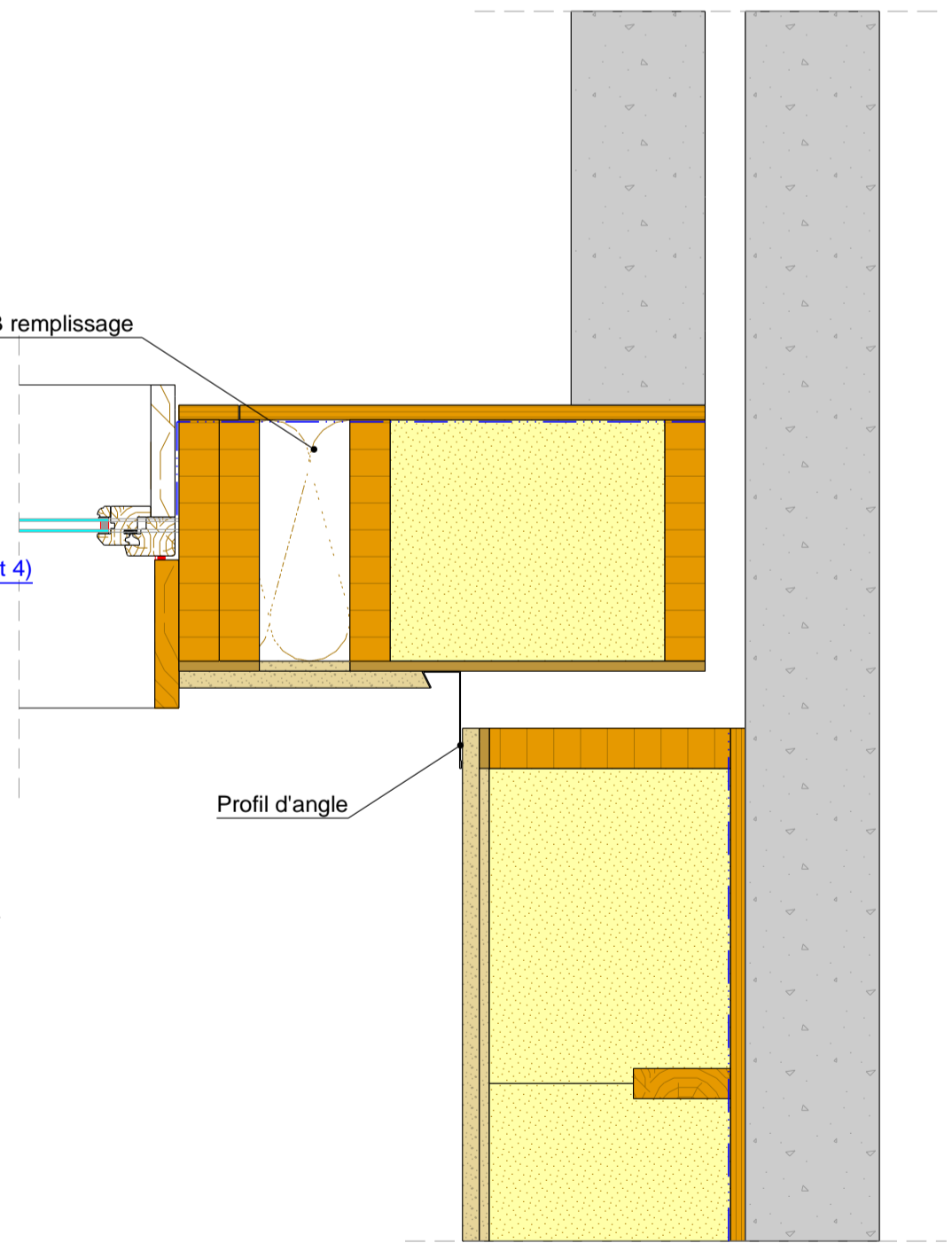
Dessiné par :
Armonie M.



Coupe verticale sur mur BA



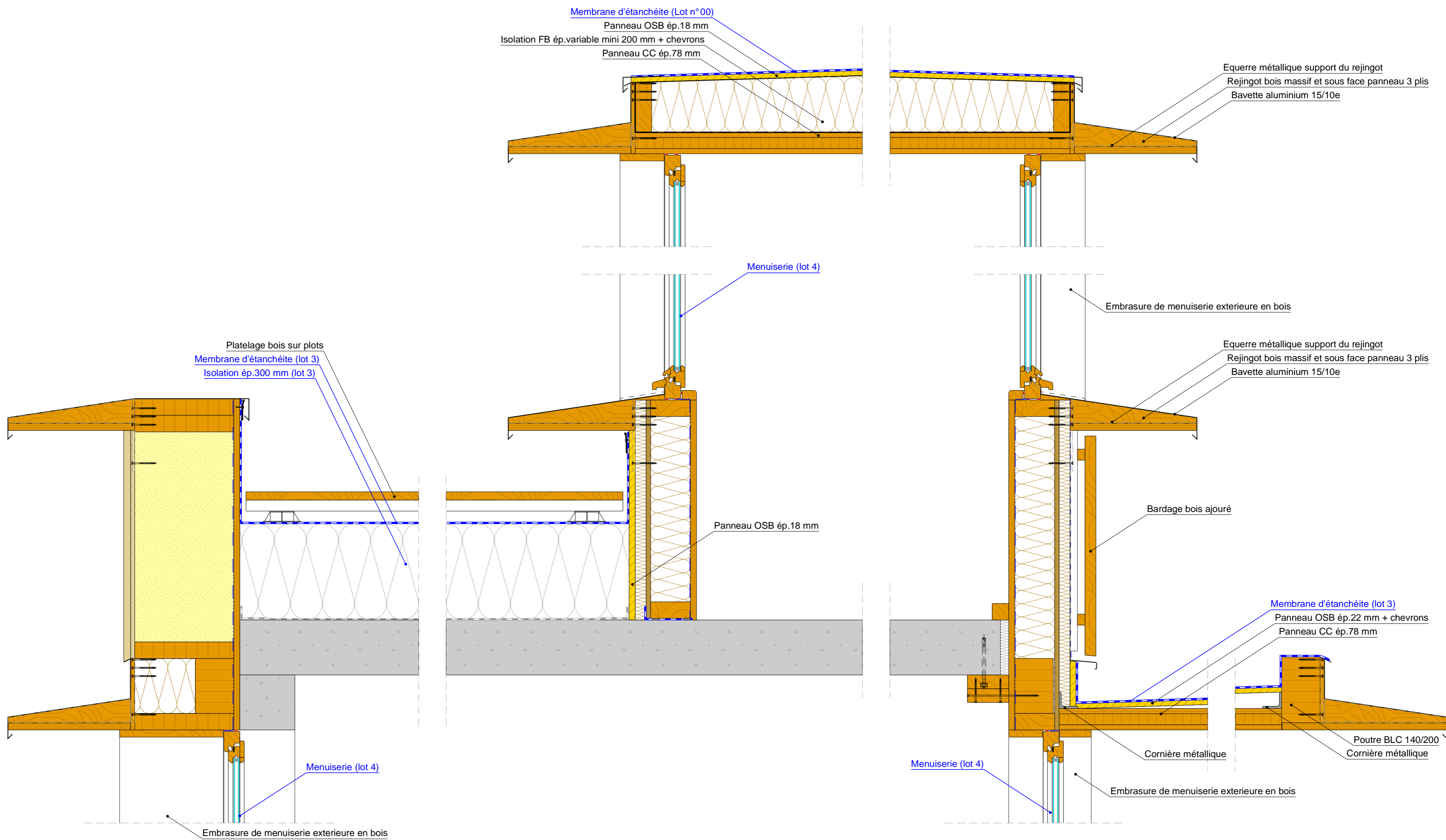
Coupe verticale sur escalier



Coupe horizontale sur les angles rentrants JS

Coupes de détails de raccord de parois

Architectes :
Bureaux Ecosite à Eurre (26)
Gaujardtechnologie scop - Bureau d'études structure bois et enveloppe en matériaux biosourcés
Immeuble La Sirius - 355 rue Pierre Seghers - 84000 Avignon / tel 04.90.86.16.86 / fax 04.90.86.85.00 / contact@bue-gaujard.com



Coupe de détail du passage couvert au R+1

Projet :
Bureaux Ecosite à Eurre (26)

Architectes :
Atelier de la Place à Grenoble (38)

Gaujardtechnologie scop - Bureau d'études structure bois et enveloppe en matériaux biosourcés
 Immeuble Le Sirius - 355 rue Pierre Seghers - 84000 Avignon / tel 04.90.86.16.96 / fax 04.90.86.95.00 / contact@bet-gaujard.com

Date :
 2015-11-16
 Dessiné par :
 Armonie M.

Format :
 A2

Echelle :
 1/10

Indice :
 A

Détail :
 DT 03

Phase :
 DCE