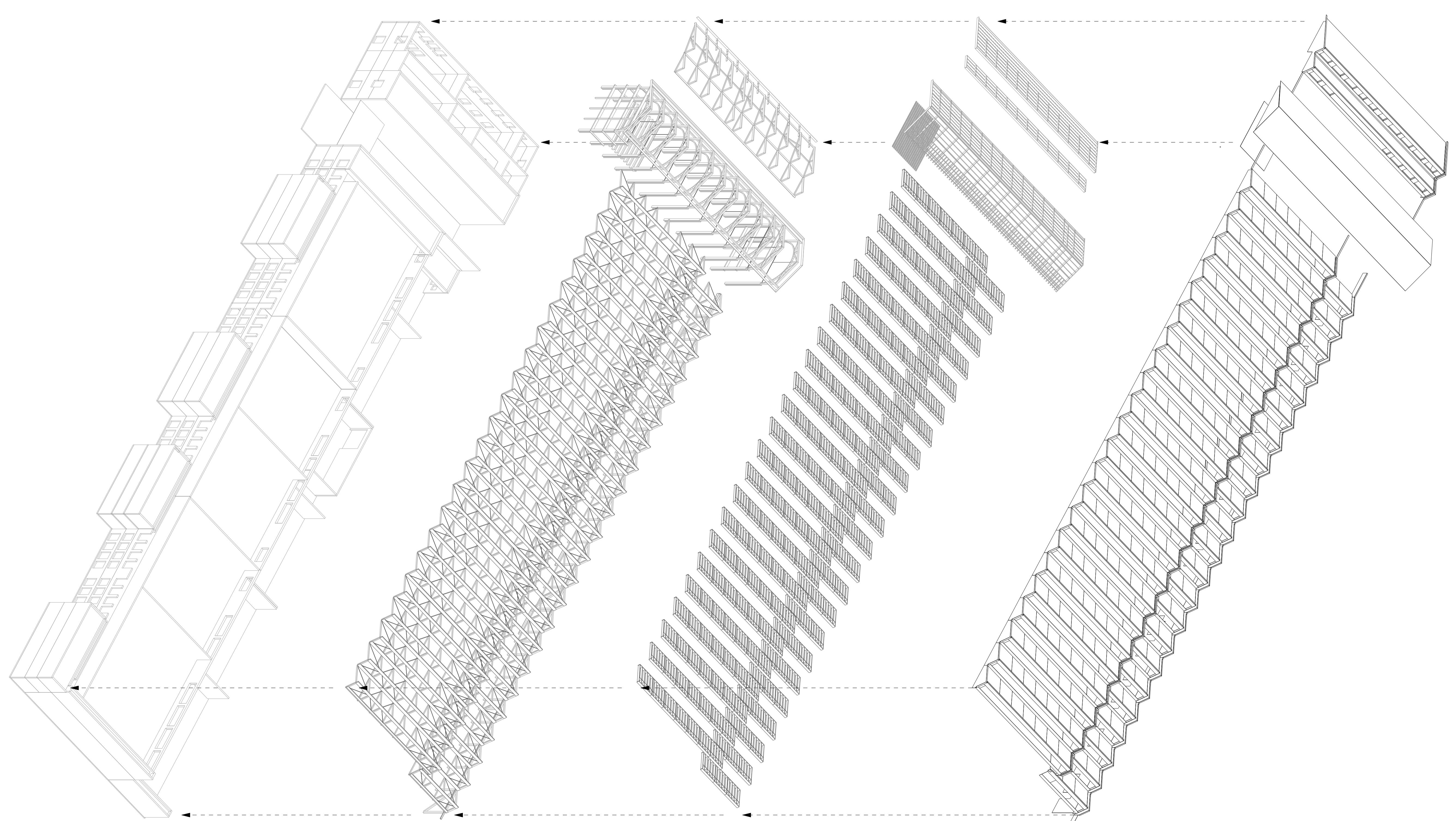
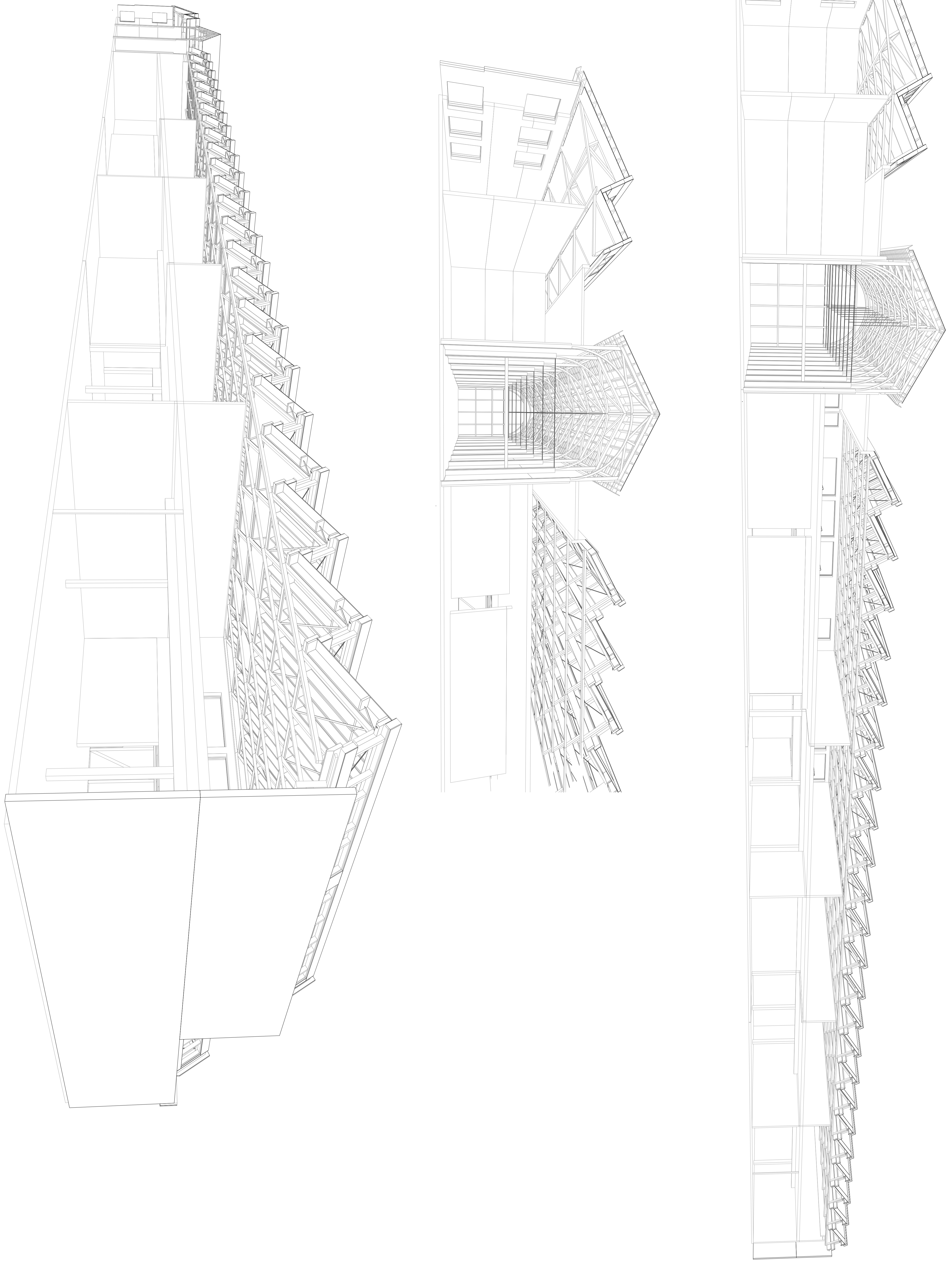


MATRISE DOUVRE: Cédric Audoy, Architecte 27, rue de la République, 69600 VILLEURBANNE T. 04 72 34 91 13 - F. 04 72 34 91 13 cedric.audoy@cedricaudoy.com	
MATRISE DOUVRE: SCEL 12 Rue de la République 69600 VILLEURBANNE T. 04 72 34 91 13 - F. 04 72 34 91 13 cedric.audoy@cedricaudoy.com	
MATRISE DOUVRE: SCEL 12 Rue de la République 69600 VILLEURBANNE T. 04 72 34 91 13 - F. 04 72 34 91 13 cedric.audoy@cedricaudoy.com	
MAITRE DOUVRE: SCIP CONSULTING 15, rue de la République, 69600 VILLEURBANNE T. 04 72 34 91 13 - F. 04 72 34 91 13 cedric.audoy@cedricaudoy.com	
BET STRUCTURES : SIMTEC 15, rue de la République, 69600 VILLEURBANNE T. 04 72 34 91 13 - F. 04 72 34 91 13 cedric.audoy@cedricaudoy.com	
BET STRUCTURES BOIS : Buissonnet TechnoBois 10, rue de la République, 69600 VILLEURBANNE T. 04 72 34 91 13 - F. 04 72 34 91 13 cedric.audoy@cedricaudoy.com	
ASSISTANTS MATRIE DOUVRE: MATRISE CONSULTING 15, rue de la République, 69600 VILLEURBANNE T. 04 72 34 91 13 - F. 04 72 34 91 13 cedric.audoy@cedricaudoy.com	
MAITRE DOUVRE: SCIP CONSULTING 15, rue de la République, 69600 VILLEURBANNE T. 04 72 34 91 13 - F. 04 72 34 91 13 cedric.audoy@cedricaudoy.com	
BUREAU D'ARCHITECTURE : SCIP CONSULTING 15, rue de la République, 69600 VILLEURBANNE T. 04 72 34 91 13 - F. 04 72 34 91 13 cedric.audoy@cedricaudoy.com	
ASSISTANTS MATRIE DOUVRE: MATRISE CONSULTING 15, rue de la République, 69600 VILLEURBANNE T. 04 72 34 91 13 - F. 04 72 34 91 13 cedric.audoy@cedricaudoy.com	
BET STRUCTURES : SIMTEC 15, rue de la République, 69600 VILLEURBANNE T. 04 72 34 91 13 - F. 04 72 34 91 13 cedric.audoy@cedricaudoy.com	
BET STRUCTURES BOIS : Buissonnet TechnoBois 10, rue de la République, 69600 VILLEURBANNE T. 04 72 34 91 13 - F. 04 72 34 91 13 cedric.audoy@cedricaudoy.com	
MAITRE DOUVRE: SCIP CONSULTING 15, rue de la République, 69600 VILLEURBANNE T. 04 72 34 91 13 - F. 04 72 34 91 13 cedric.audoy@cedricaudoy.com	

MATRISE DOUVRE: (Tableau d'état des pièces du 30/09/2012)	
INDICE:	DATE:
A	10/09/2012
B	14/09/2012
Masse %/réa pour les pièces de la Matrise d'Ouvrage	
Liste des modifications	
NO ATTELAGE :	EDITION :
2012-18	19/07/2012
Niveau : 0.00 + 176.42 NGF	
No plan :	
Axiométries	
Bois : 2a / 2b / 12	
DCE	
COSSIER	

CONSTRUCTION DU CENTRE DE FORMATION DE LA
FEDERATION COMPAGNONNE DE LYON (69)



Axiométries

FICHE LYON

CHASSAISI

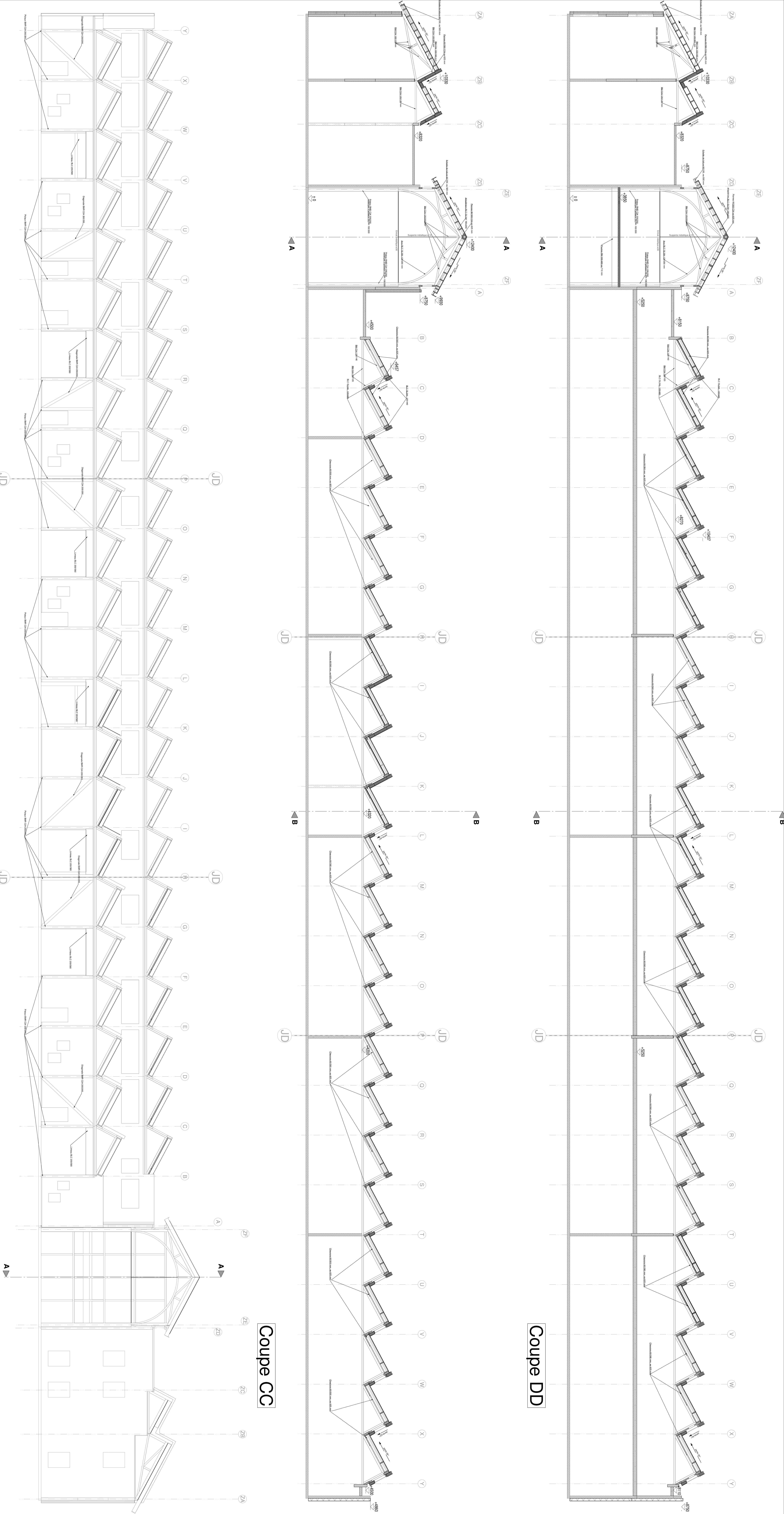
14/09/2012

Ed. 8

Imp. 01

DCE

Document de travail - Tous droits réservés - Toute réimpression ou utilisation non autorisée sans la permission écrite de l'éditeur est formellement interdite.



CONSTRUCTION DU CENTRE DE FORMATION DE LA FEDERATION COMPAGNONNE DE LYON (69)

COSSIER

Lois Bois : 2a / 2b / 12

Coups longitudinales et élévation

Implant. 02

NO AFFAIRE	DATE	INDICE
2009-P-18	14/09/2012	BA

NIVEAU + 0,00 ± 1,75 ± 42 NSP

NO AFFAIRE	DATE	INDICE
2009-P-18	1/100	
	Echelle	1/100
	DWG	19/07/2012

LISTE DES MODIFICATIONS

Mises %- jour suivantes %- plancher

Tableau dirigés des pièces du 02/09/2012

MATRISE DOUVRE:
 CHAQUE ANNEE
 10/02/2012 à 14/02/2012
 14/02/2012 à 18/02/2012
 18/02/2012 à 22/02/2012

BET STRUCTURES:
 SINTER
 Béton prêt à l'emploi
 12/12/2011 à 18/02/2012
 18/02/2012 à 22/02/2012

ASSISTANTS MATRE DOUVRE:
 BUREAU C-NOM
 18/02/2012 à 22/02/2012
 22/02/2012 à 26/02/2012
 26/02/2012 à 30/02/2012

MATRE DOUVRE:
 BUREAU C-NOM
 18/02/2012 à 22/02/2012
 22/02/2012 à 26/02/2012
 26/02/2012 à 30/02/2012

AUTRES INTERVENANTS:
 BUREAU C-NOM
 18/02/2012 à 22/02/2012
 22/02/2012 à 26/02/2012
 26/02/2012 à 30/02/2012

ACTIVITE:
 18/02/2012 à 22/02/2012
 22/02/2012 à 26/02/2012
 26/02/2012 à 30/02/2012

BUREAU C-NOM:
 18/02/2012 à 22/02/2012
 22/02/2012 à 26/02/2012
 26/02/2012 à 30/02/2012

BUREAU C-NOM:
 18/02/2012 à 22/02/2012
 22/02/2012 à 26/02/2012
 26/02/2012 à 30/02/2012

Élévation façade Ouest

Coups longitudinales et élévation

Implant. 02

COSSIER

Lois Bois : 2a / 2b / 12

Coups longitudinales et élévation

Implant. 02

NO AFFAIRE	DATE	INDICE
2009-P-18	1/100	
	Echelle	1/100
	DWG	19/07/2012

NIVEAU + 0,00 ± 1,75 ± 42 NSP

LISTE DES MODIFICATIONS

Mises %- jour suivantes %- plancher

Tableau dirigés des pièces du 02/09/2012

MATRISE DOUVRE:
 CHAQUE ANNEE
 10/02/2012 à 14/02/2012
 14/02/2012 à 18/02/2012
 18/02/2012 à 22/02/2012

BET STRUCTURES:
 SINTER
 Béton prêt à l'emploi
 12/12/2011 à 18/02/2012
 18/02/2012 à 22/02/2012

ASSISTANTS MATRE DOUVRE:
 BUREAU C-NOM
 18/02/2012 à 22/02/2012
 22/02/2012 à 26/02/2012
 26/02/2012 à 30/02/2012

MATRE DOUVRE:
 BUREAU C-NOM
 18/02/2012 à 22/02/2012
 22/02/2012 à 26/02/2012
 26/02/2012 à 30/02/2012

AUTRES INTERVENANTS:
 BUREAU C-NOM
 18/02/2012 à 22/02/2012
 22/02/2012 à 26/02/2012
 26/02/2012 à 30/02/2012

ACTIVITE:
 18/02/2012 à 22/02/2012
 22/02/2012 à 26/02/2012
 26/02/2012 à 30/02/2012

BUREAU C-NOM:
 18/02/2012 à 22/02/2012
 22/02/2012 à 26/02/2012
 26/02/2012 à 30/02/2012

BUREAU C-NOM:
 18/02/2012 à 22/02/2012
 22/02/2012 à 26/02/2012
 26/02/2012 à 30/02/2012

LEGENDA

- Structure en béton
- Structure en brique
- Structure en acier
- Structure en bois
- Isolation thermique
- Structure de toiture
- Structure de sol
- Cadre de fenêtre
- Cadre de porte
- Pente de toiture
- Hauteur de toiture
- Rebord de toiture
- Arête de toiture
- Gouttière
- Corniche
- Bord de toiture
- Pente de bord de toiture
- Hauteur de bord de toiture
- Rebord de bord de toiture
- Pente de hauteur de bord de toiture
- Hauteur de rebord de bord de toiture
- Pente de hauteur de rebord de bord de toiture
- Hauteur de pente de hauteur de rebord de bord de toiture
- Hauteur de hauteur de pente de hauteur de rebord de bord de toiture

FCME Lyon
 14/09/2012
 B
 Impl. 02
 PCE

