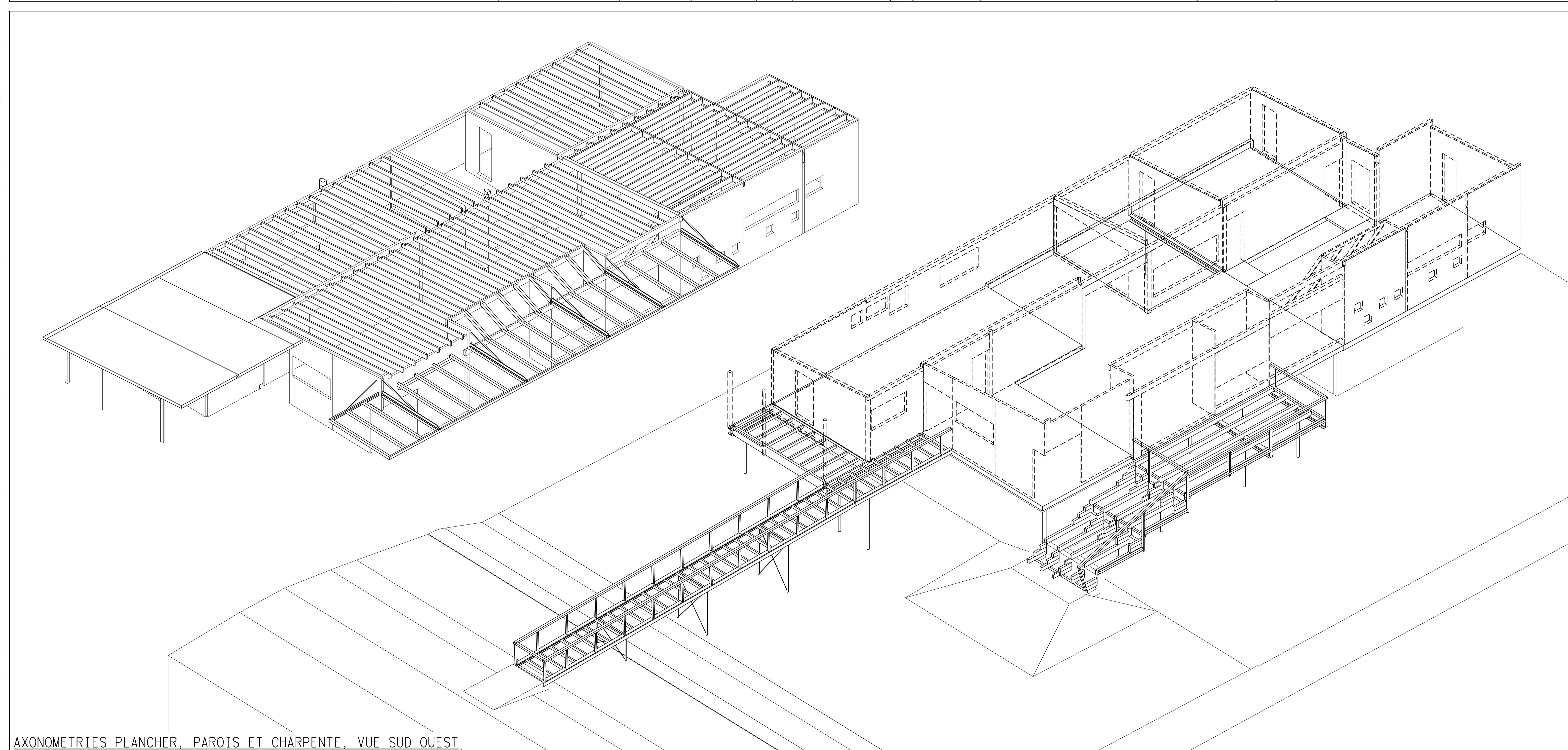
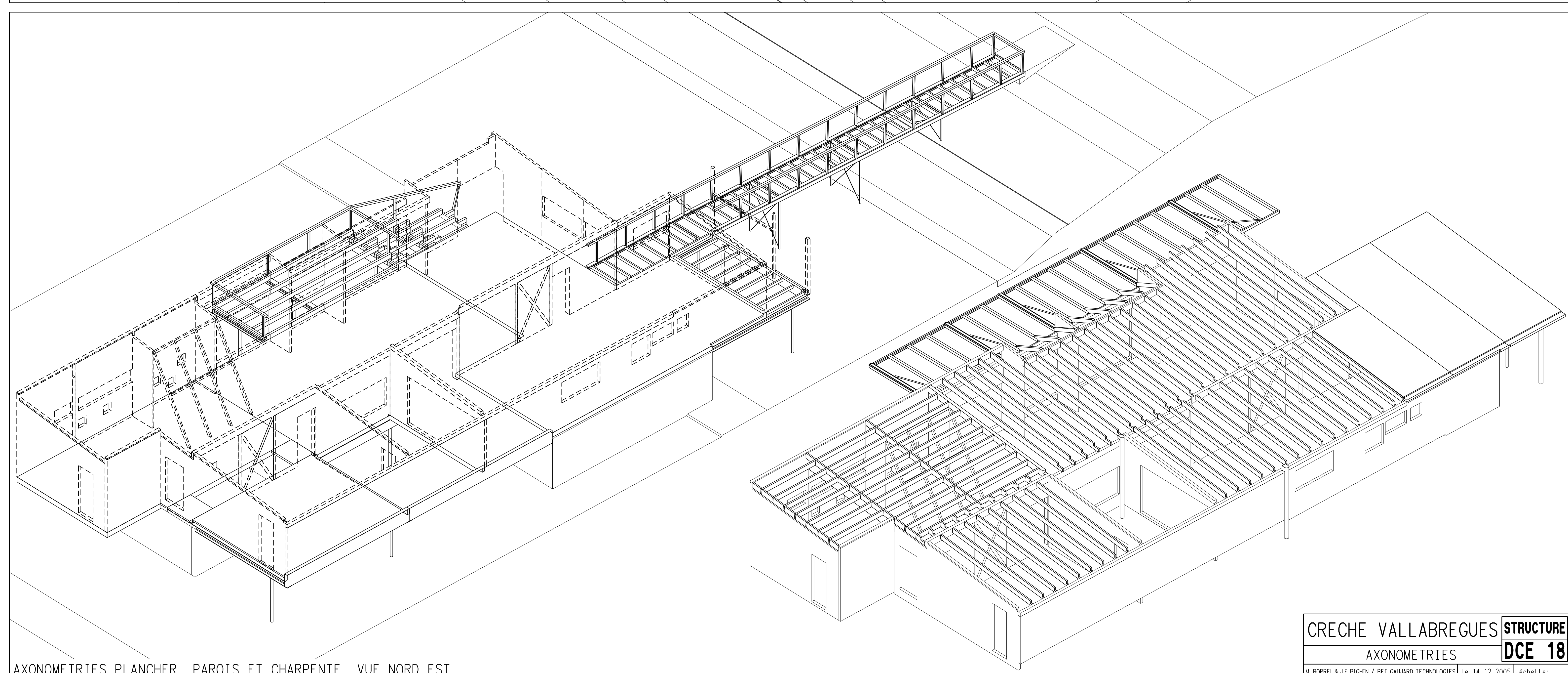


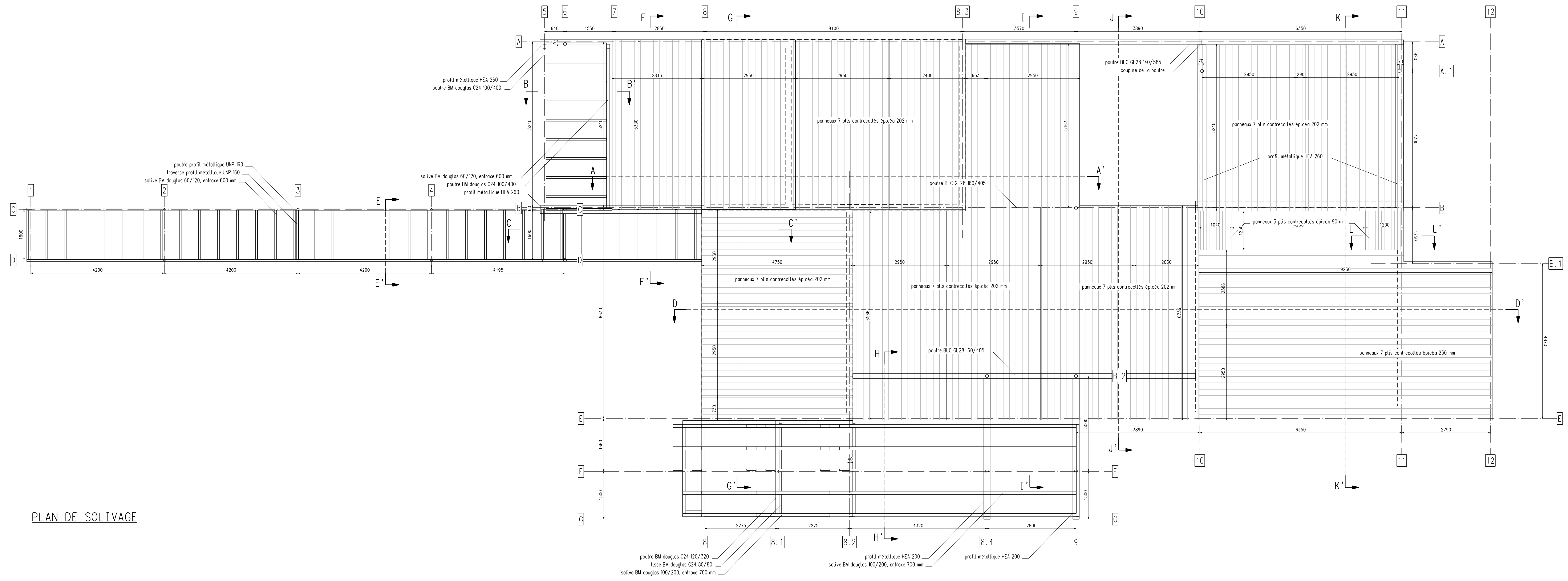
AXONOMETRIES VOLUMETRIQUES ET IMPLANTATION SUR TERRAIN



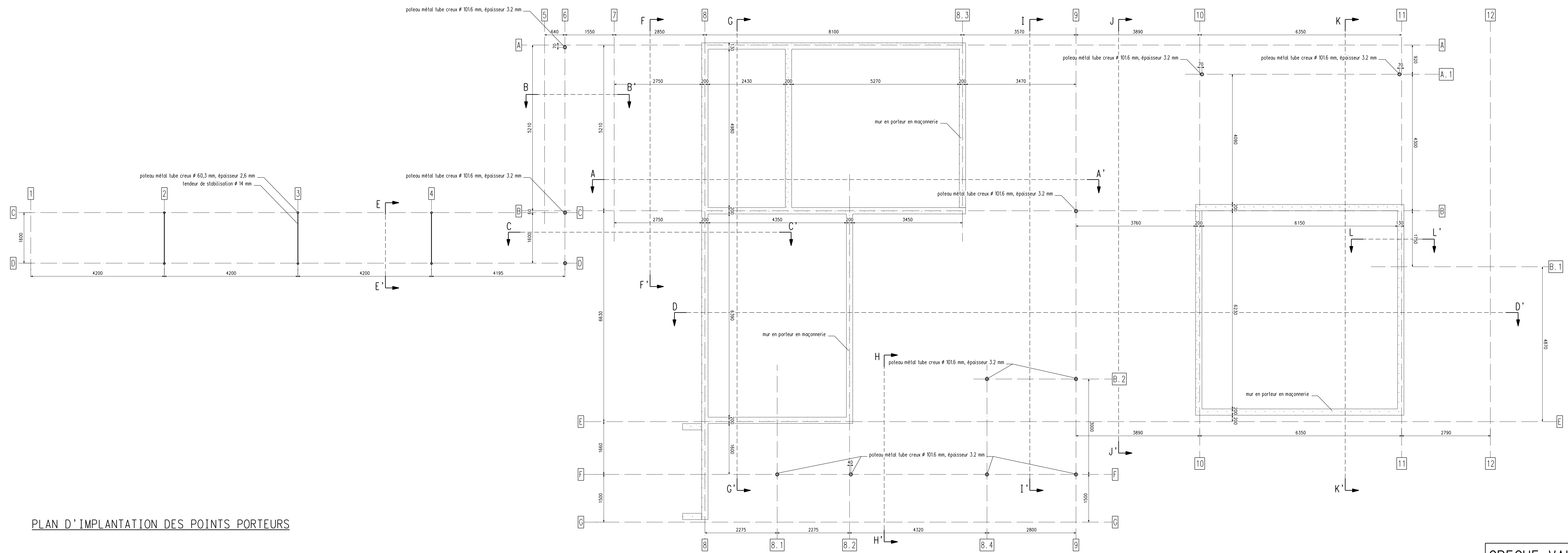
AXONOMETRIES PLANCHER, PAROIS ET CHARPENTE, VUE SUD OUEST



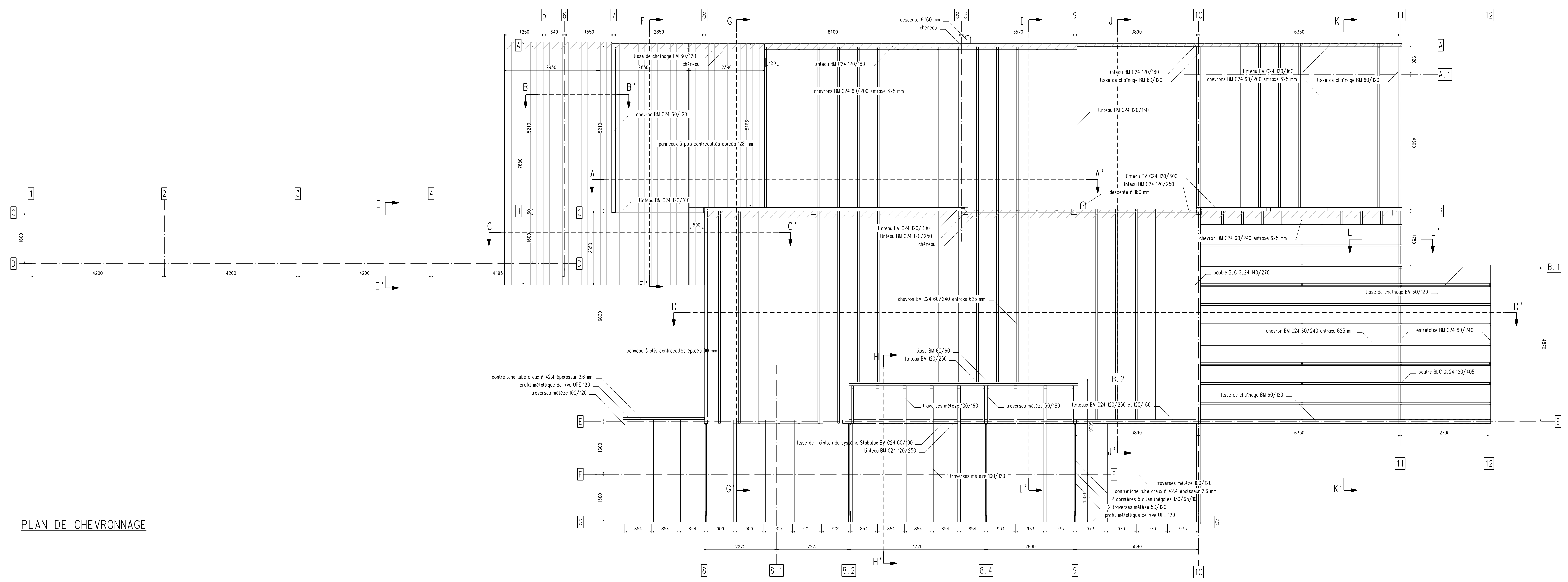
AXONOMETRIES PLANCHER, PAROIS ET CHARPENTE, VUE NORD EST



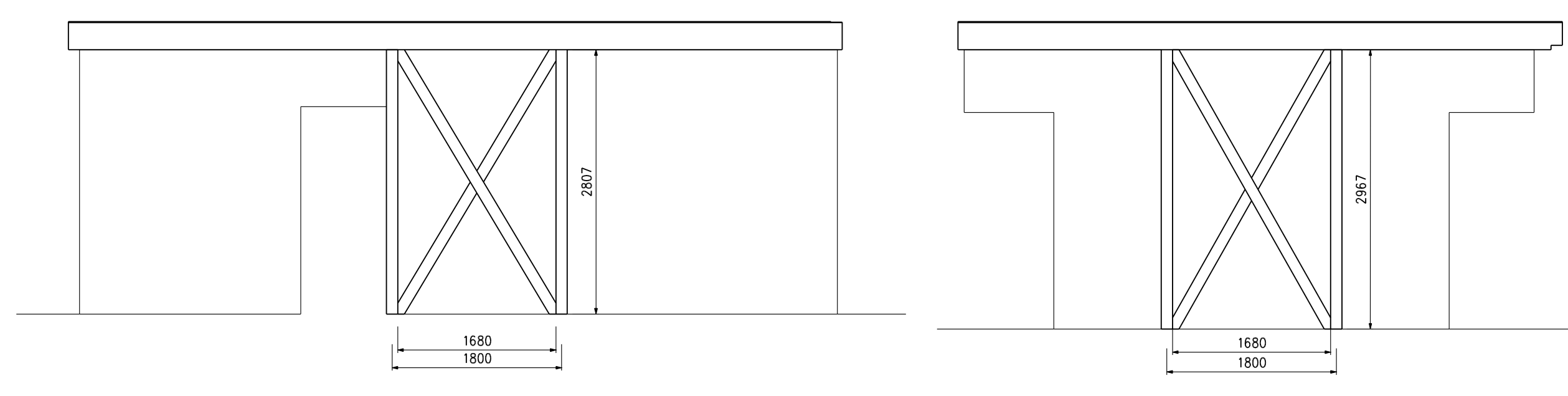
PLAN DE SOLIVAGE



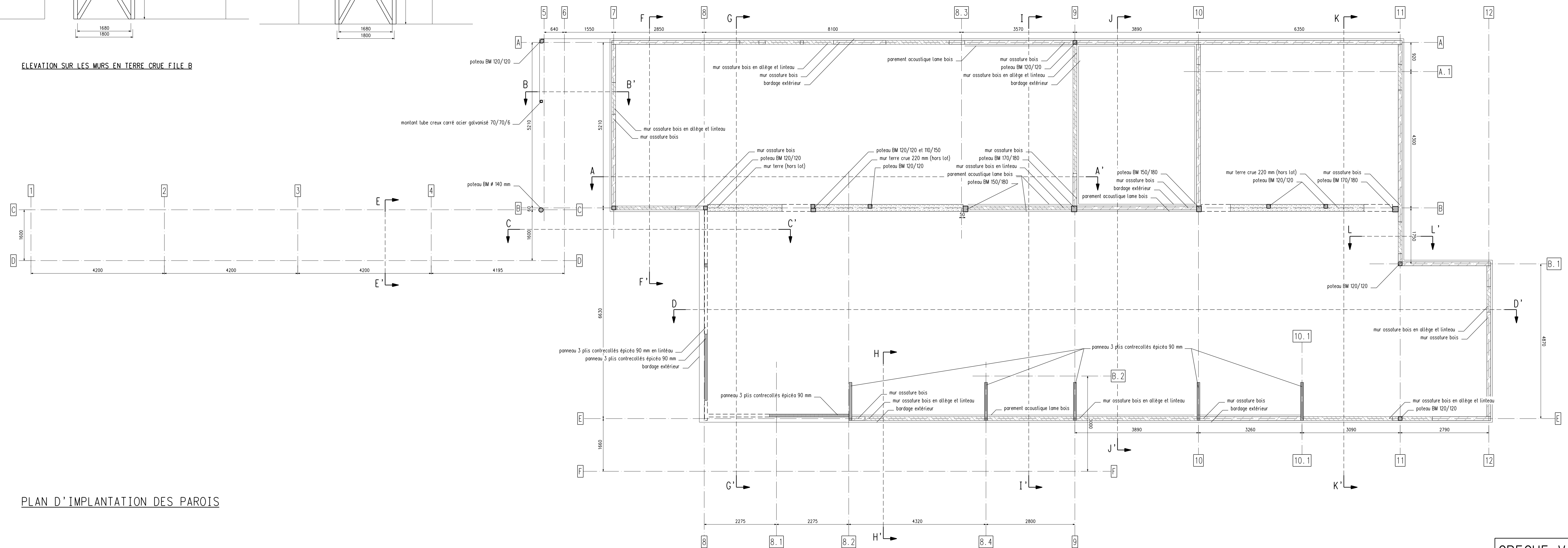
PLAN D'IMPLANTATION DES POINTS PORTEURS



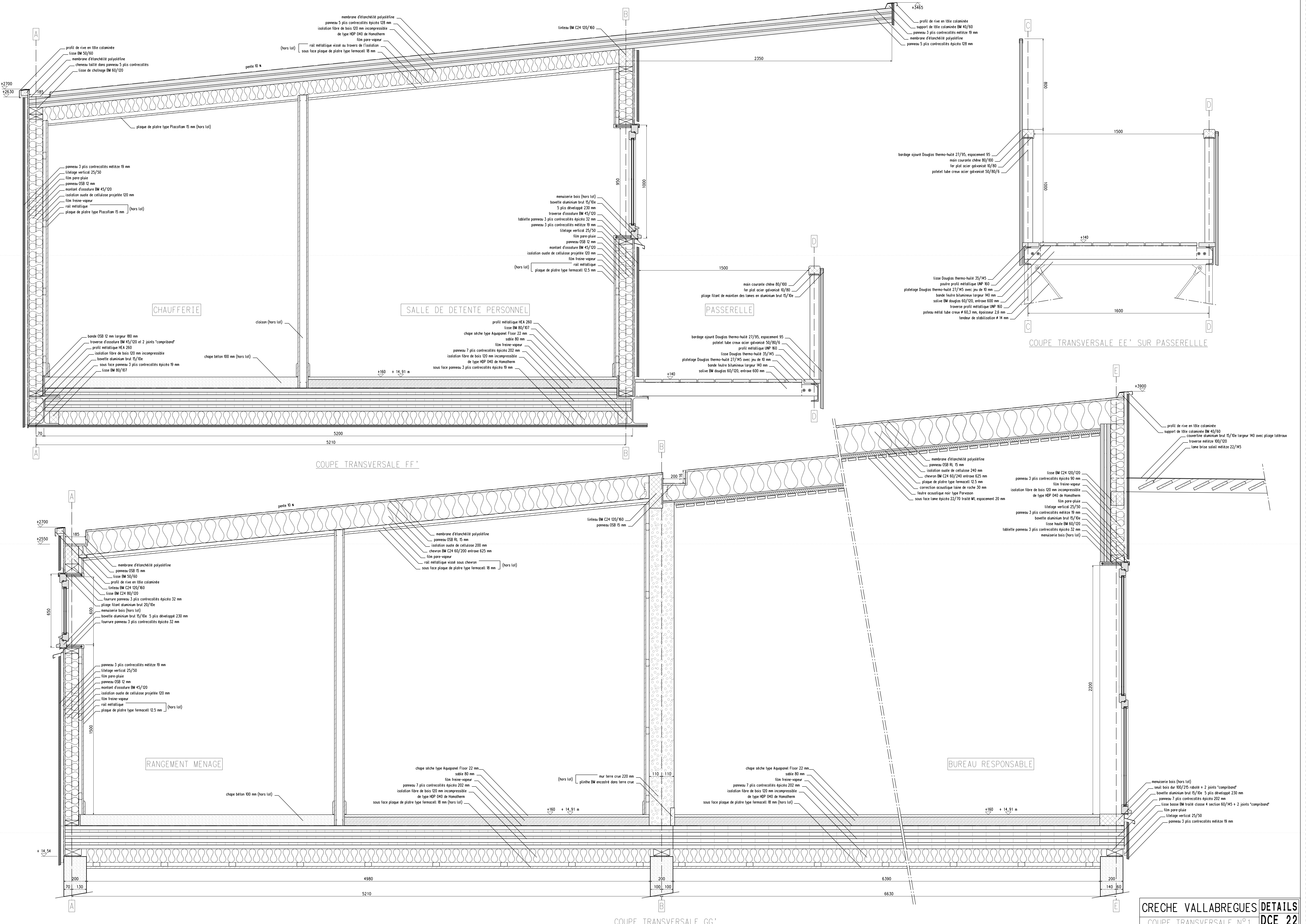
PLAN DE CHEVRONNAGE

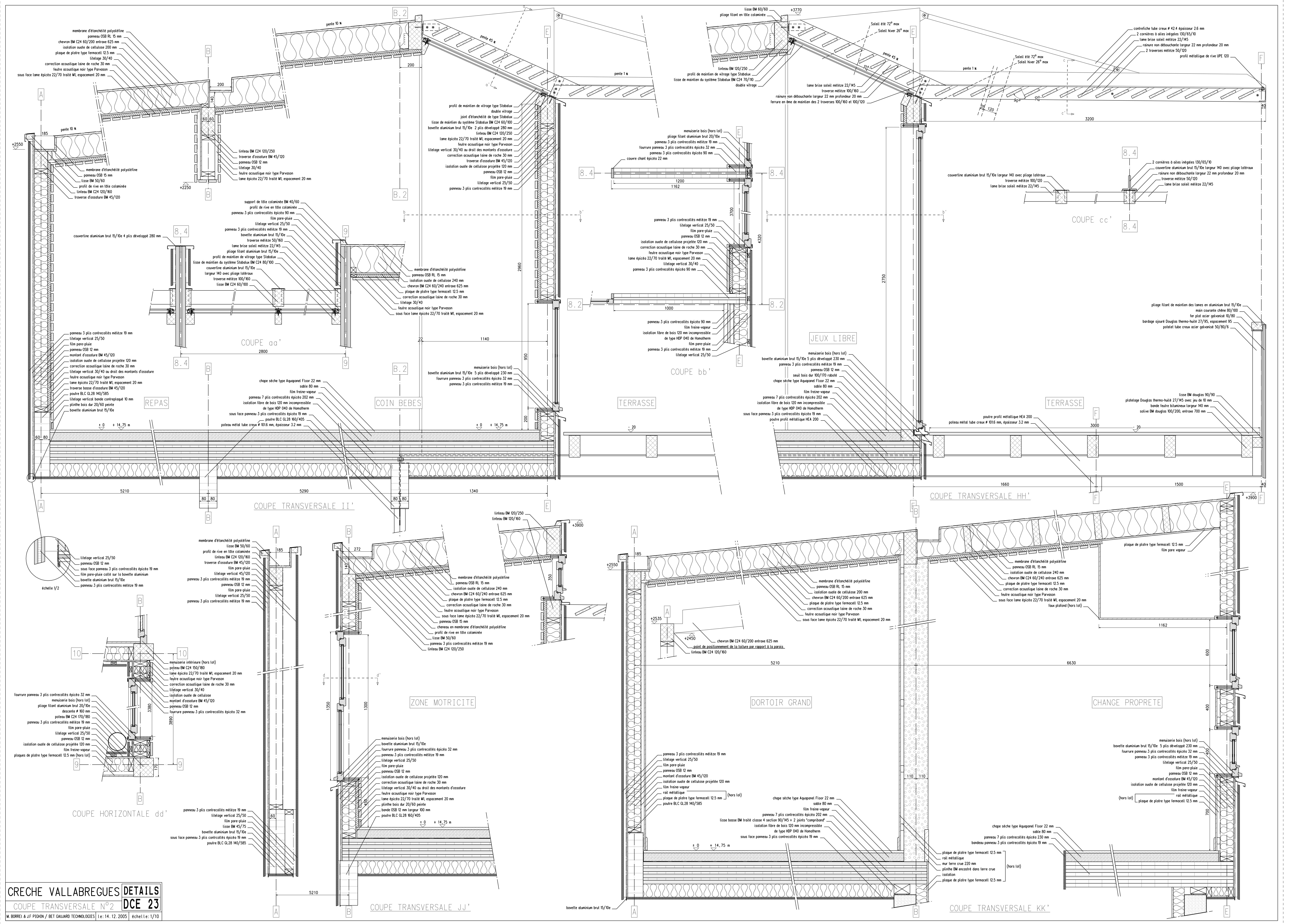


ELEVATION SUR LES MURS EN TERRE CRUE FILE B



PLAN D'IMPLANTATION DES PAROIS





membrane d'étanchéité polyoléfine
 panneau OSB RL 15 mm
 chevron BM C24 60/200 entraxe 625 mm
 isolation ouate de cellulose 200 mm
 plaque de plâtre type fermacell 12,5 mm
 litiage 30/40
 correction acoustique laine de roche 30 mm
 feutre acoustique noir type Parvason
 sous face lame épica 22/70 traité ML, espacement 20 mm

membrane d'étanchéité polyoléfine
 panneau OSB RL 15 mm
 lisse BM 50/60
 profil de rive en tôle colaminée
 linteau BM C24 120/160
 traverse d'ossature BM 45/120

panneau 3 plus contreplaqués mélèze 19 mm
 litiage vertical 25/50
 film pare-pluie
 panneau OSB 12 mm
 montant d'ossature BM 45/120
 isolation ouate de cellulose projetée 120 mm
 correction acoustique laine de roche 30 mm
 litiage vertical 30/40 au droit des montants d'ossature
 feutre acoustique noir type Parvason
 lame épica 22/70 traité ML, espacement 20 mm
 traverse basse d'ossature BM 45/120
 poutre BLC Q.28 140/585
 litiage vertical bande contreplaque 10 mm
 plinthe bois dur 20/60 peinte
 brette aluminium brut 15/10e

chape sèche type Aquapanel Floor 22 mm
 sable 80 mm
 film freine-vapeur
 panneau 7 plus contreplaqués épica 202 mm
 isolation fibre de bois 120 mm incompressible
 de type HDP 040 de Hanotherm
 sous face panneau 3 plus contreplaqués épica 19 mm
 poutre BLC Q.28 160/405
 poteau métal tube creux # 1016 mm, épaisseur 3,2 mm

échelle 1/2
 litiage vertical 25/50
 panneau OSB 12 mm
 sous face panneau 3 plus contreplaqués épica 19 mm
 film pare-pluie côté sur la brette aluminium
 brette aluminium brut 15/10e
 panneau 3 plus contreplaqués mélèze 19 mm

menuiserie intérieure (hors toit)
 poteau BM C24 150/180
 lame épica 22/70 traité ML, espacement 20 mm
 feutre acoustique noir type Parvason
 correction acoustique laine de roche 30 mm
 litiage vertical 30/40
 isolation ouate de cellulose
 montant d'ossature BM 45/120
 panneau OSB 12 mm
 fourrure panneau 3 plus contreplaqués épica 32 mm
 film pare-pluie
 litiage vertical 25/50
 panneau OSB 12 mm
 isolation ouate de cellulose projetée 120 mm
 film freine-vapeur
 plaques de plâtre type fermacell 12,5 mm (hors toit)

panneau 3 plus contreplaqués mélèze 19 mm
 litiage vertical 25/50
 film pare-pluie
 lisse BM 45/75
 brette aluminium brut 15/10e
 sous face panneau 3 plus contreplaqués épica 19 mm
 poutre BLC Q.28 140/585

pente 10 %
 B.2
 pente 45 %
 pente 1 %

support de tôle colaminée BM 40/60
 profil de rive en tôle colaminée
 panneau 3 plus contreplaqués épica 90 mm
 film pare-pluie
 litiage vertical 25/50
 panneau 3 plus contreplaqués mélèze 19 mm
 traverse mélèze 50/60
 lame bris soleil mélèze 22/145
 pliage filant aluminium brut 15/10e
 profil de maintien de vitrage type Stablux
 lisse de maintien du système Stablux BM C24 80/100
 couverture aluminium brut 15/10e
 targeur 140 avec pliage latéraux
 traverse mélèze 100/160
 lisse BM C24 60/100

membrane d'étanchéité polyoléfine
 panneau OSB RL 15 mm
 isolation ouate de cellulose 240 mm
 chevron BM C24 60/240 entraxe 625 mm
 plaque de plâtre type fermacell 12,5 mm
 correction acoustique laine de roche 30 mm
 litiage 30/40
 feutre acoustique noir type Parvason
 sous face lame épica 22/70 traité ML, espacement 20 mm

menuiserie bois (hors toit)
 brette aluminium brut 15/10e
 fourrure panneau 3 plus contreplaqués épica 32 mm
 panneau 3 plus contreplaqués mélèze 19 mm
 litiage vertical 25/50
 film pare-pluie
 panneau OSB 12 mm
 isolation ouate de cellulose projetée 120 mm
 correction acoustique laine de roche 30 mm
 litiage vertical 30/40 au droit des montants d'ossature
 feutre acoustique noir type Parvason
 lame épica 22/70 traité ML, espacement 20 mm
 plinthe bois dur 20/60 peinte
 bande OSB 12 mm largeur 100 mm
 poutre BLC Q.28 160/405

membrane d'étanchéité polyoléfine
 panneau OSB RL 15 mm
 isolation ouate de cellulose 240 mm
 chevron BM C24 60/240 entraxe 625 mm
 plaque de plâtre type fermacell 12,5 mm
 correction acoustique laine de roche 30 mm
 litiage 30/40
 feutre acoustique noir type Parvason
 sous face lame épica 22/70 traité ML, espacement 20 mm
 panneau OSB 15 mm
 chevron en membrane d'étanchéité polyoléfine
 profil de rive en tôle colaminée
 lisse BM 50/60
 panneau 3 plus contreplaqués mélèze 19 mm
 linteau BM C24 120/250

menuiserie bois (hors toit)
 brette aluminium brut 15/10e
 fourrure panneau 3 plus contreplaqués épica 32 mm
 panneau 3 plus contreplaqués mélèze 19 mm
 litiage vertical 25/50
 film pare-pluie
 panneau OSB 12 mm
 isolation ouate de cellulose projetée 120 mm
 correction acoustique laine de roche 30 mm
 litiage vertical 30/40 au droit des montants d'ossature
 feutre acoustique noir type Parvason
 lame épica 22/70 traité ML, espacement 20 mm
 plinthe bois dur 20/60 peinte
 bande OSB 12 mm largeur 100 mm
 poutre BLC Q.28 160/405

menuiserie bois (hors toit)
 brette aluminium brut 15/10e
 fourrure panneau 3 plus contreplaqués épica 32 mm
 panneau 3 plus contreplaqués mélèze 19 mm
 litiage vertical 25/50
 film pare-pluie
 panneau OSB 12 mm
 isolation ouate de cellulose projetée 120 mm
 correction acoustique laine de roche 30 mm
 litiage vertical 30/40 au droit des montants d'ossature
 feutre acoustique noir type Parvason
 lame épica 22/70 traité ML, espacement 20 mm
 plinthe bois dur 20/60 peinte
 bande OSB 12 mm largeur 100 mm
 poutre BLC Q.28 160/405

lisse BM 60/60
 +3770
 pliage filant en tôle colaminée
 linteau BM 120/250
 profil de maintien de vitrage type Stablux
 lisse de maintien du système Stablux BM C24 70/110
 double vitrage

menuiserie bois (hors toit)
 pliage filant aluminium brut 20/10e
 panneau 3 plus contreplaqués mélèze 19 mm
 fourrure panneau 3 plus contreplaqués épica 32 mm
 panneau 3 plus contreplaqués épica 90 mm
 couvre chant épica 22 mm

panneau 3 plus contreplaqués épica 90 mm
 film freine-vapeur
 isolation fibre de bois 120 mm incompressible
 de type HDP 040 de Hanotherm
 film pare-pluie
 panneau 3 plus contreplaqués mélèze 19 mm
 litiage vertical 25/50

menuiserie bois (hors toit)
 brette aluminium brut 15/10e 5 plus développé 230 mm
 fourrure panneau 3 plus contreplaqués épica 32 mm
 panneau 3 plus contreplaqués mélèze 19 mm
 litiage vertical 25/50
 film freine-vapeur
 chape sèche type Aquapanel Floor 22 mm
 sable 80 mm
 film freine-vapeur
 panneau 7 plus contreplaqués épica 202 mm
 isolation fibre de bois 120 mm incompressible
 de type HDP 040 de Hanotherm
 sous face panneau 3 plus contreplaqués épica 19 mm
 poutre profil métallique HEA 200

linteau BM 120/250
 linteau BM 120/160
 +3500
 +2535
 +2450
 point de positionnement de la toiture par rapport à la paroi.
 linteau BM C24 120/160

panneau 3 plus contreplaqués mélèze 19 mm
 litiage vertical 25/50
 film pare-pluie
 panneau OSB 12 mm
 montant d'ossature BM 45/120
 isolation ouate de cellulose projetée 120 mm
 film freine-vapeur
 rail métallique
 plaque de plâtre type fermacell 12,5 mm (hors toit)
 poutre BLC Q.28 140/585

chape sèche type Aquapanel Floor 22 mm
 sable 80 mm
 film freine-vapeur
 panneau 7 plus contreplaqués épica 202 mm
 lisse basse BM traité classe 4 section 90/145 + 2 joints "compréand"
 isolation fibre de bois 120 mm incompressible
 de type HDP 040 de Hanotherm
 sous face panneau 3 plus contreplaqués épica 19 mm

Soteli été 72° max
 Soteli hiver 26° max
 pente 45 %
 pente 1 %
 Soteli été 72° max
 Soteli hiver 26° max

lame bris soleil mélèze 22/145
 traverse mélèze 100/160
 rainure non débouchante largeur 22 mm profondeur 20 mm
 ferrure en tôle de maintien des 2 traverses 100/160 et 100/120

menuiserie bois (hors toit)
 brette aluminium brut 15/10e 5 plus développé 230 mm
 panneau 3 plus contreplaqués épica 32 mm
 panneau OSB 12 mm
 seuil bois dur 100/170 raboté
 chape sèche type Aquapanel Floor 22 mm
 sable 80 mm
 film freine-vapeur
 panneau 7 plus contreplaqués épica 202 mm
 isolation fibre de bois 120 mm incompressible
 de type HDP 040 de Hanotherm
 sous face panneau 3 plus contreplaqués épica 19 mm
 poutre profil métallique HEA 200

menuiserie bois (hors toit)
 brette aluminium brut 15/10e 5 plus développé 230 mm
 panneau 3 plus contreplaqués épica 32 mm
 panneau OSB 12 mm
 seuil bois dur 100/170 raboté
 chape sèche type Aquapanel Floor 22 mm
 sable 80 mm
 film freine-vapeur
 panneau 7 plus contreplaqués épica 202 mm
 isolation fibre de bois 120 mm incompressible
 de type HDP 040 de Hanotherm
 sous face panneau 3 plus contreplaqués épica 19 mm
 poutre profil métallique HEA 200

membrane d'étanchéité polyoléfine
 panneau OSB RL 15 mm
 isolation ouate de cellulose 240 mm
 chevron BM C24 60/240 entraxe 625 mm
 plaque de plâtre type fermacell 12,5 mm
 correction acoustique laine de roche 30 mm
 feutre acoustique noir type Parvason
 sous face lame épica 22/70 traité ML, espacement 20 mm
 faux plafond (hors toit)

menuiserie bois (hors toit)
 brette aluminium brut 15/10e 5 plus développé 230 mm
 fourrure panneau 3 plus contreplaqués épica 32 mm
 panneau 3 plus contreplaqués mélèze 19 mm
 litiage vertical 25/50
 film pare-pluie
 panneau OSB 12 mm
 montant d'ossature BM 45/120
 isolation ouate de cellulose projetée 120 mm
 film freine-vapeur
 rail métallique
 plaque de plâtre type fermacell 12,5 mm (hors toit)

chape sèche type Aquapanel Floor 22 mm
 sable 80 mm
 film freine-vapeur
 panneau 7 plus contreplaqués épica 202 mm
 bandeau panneau 3 plus contreplaqués épica 19 mm

contrefile tube creux # 42,4 épaisseur 2,6 mm
 2 cornières à ailes intégrées 130/65/10
 couverture aluminium brut 15/10e largeur 140 avec pliage latéraux
 lame bris soleil mélèze 22/145
 rainure non débouchante largeur 22 mm profondeur 20 mm
 traverse mélèze 50/120
 2 traverses mélèze 50/120
 profil métallique de rive UPE 120

2 cornières à ailes intégrées 130/65/10
 couverture aluminium brut 15/10e largeur 140 avec pliage latéraux
 lame bris soleil mélèze 22/145
 rainure non débouchante largeur 22 mm profondeur 20 mm
 traverse mélèze 50/120
 lame bris soleil mélèze 22/145

pliage filant de maintien des lames en aluminium brut 15/10e
 main courante chêne 80/100
 fer plat acier galvanisé 10/50
 bardage ajouré Douglas thermo-traité 27/55, espacement 95
 potelet tube creux acier galvanisé 50/80/6

lisse BM douglas 90/90
 main courante chêne 80/100
 fer plat acier galvanisé 10/50
 bardage ajouré Douglas thermo-traité 27/55, espacement 95
 potelet tube creux acier galvanisé 50/80/6

membrane d'étanchéité polyoléfine
 panneau OSB RL 15 mm
 isolation ouate de cellulose 240 mm
 chevron BM C24 60/240 entraxe 625 mm
 plaque de plâtre type fermacell 12,5 mm
 correction acoustique laine de roche 30 mm
 feutre acoustique noir type Parvason
 sous face lame épica 22/70 traité ML, espacement 20 mm
 faux plafond (hors toit)

menuiserie bois (hors toit)
 brette aluminium brut 15/10e 5 plus développé 230 mm
 fourrure panneau 3 plus contreplaqués épica 32 mm
 panneau 3 plus contreplaqués mélèze 19 mm
 litiage vertical 25/50
 film pare-pluie
 panneau OSB 12 mm
 montant d'ossature BM 45/120
 isolation ouate de cellulose projetée 120 mm
 film freine-vapeur
 rail métallique
 plaque de plâtre type fermacell 12,5 mm (hors toit)

chape sèche type Aquapanel Floor 22 mm
 sable 80 mm
 film freine-vapeur
 panneau 7 plus contreplaqués épica 202 mm
 bandeau panneau 3 plus contreplaqués épica 19 mm