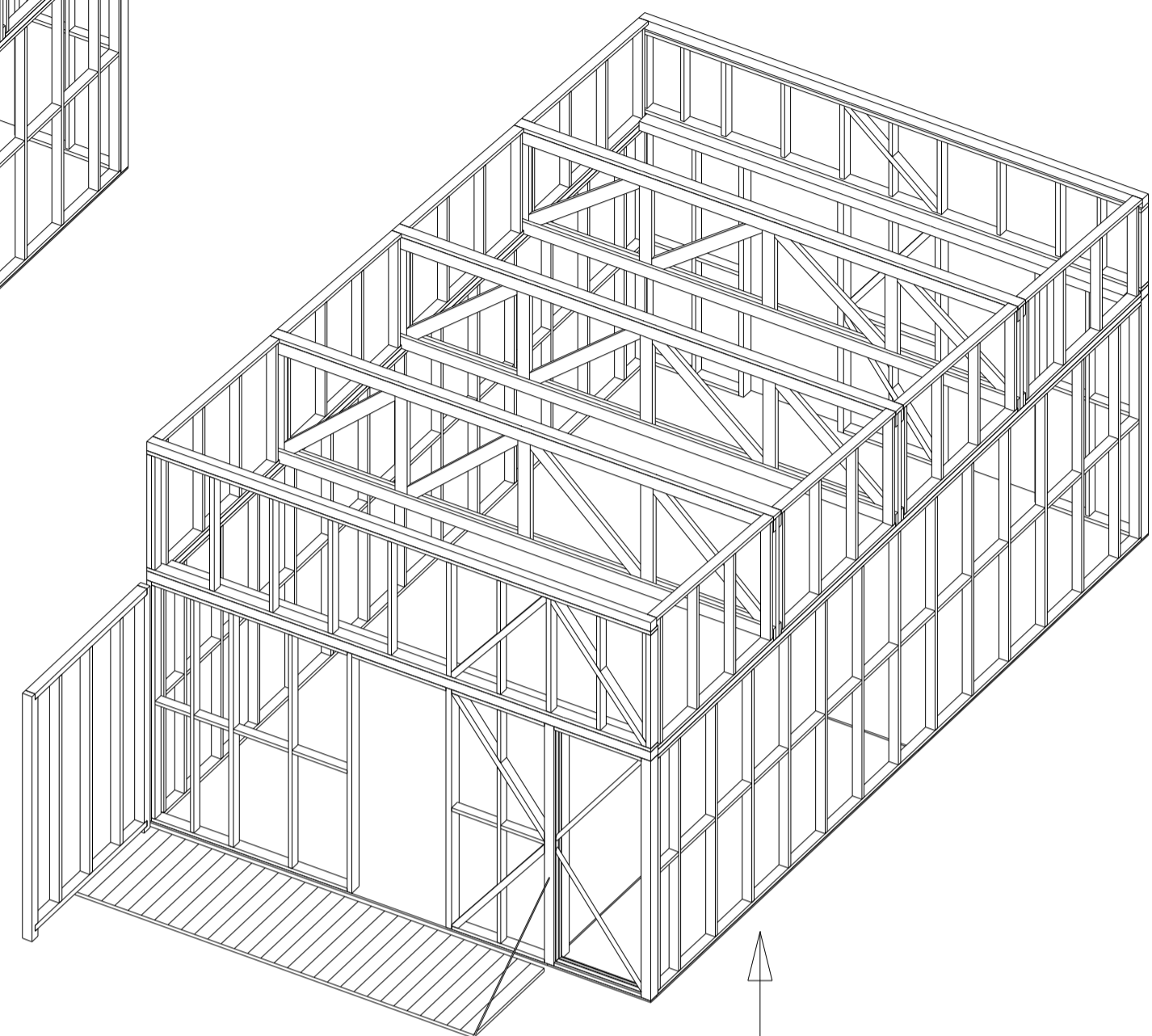
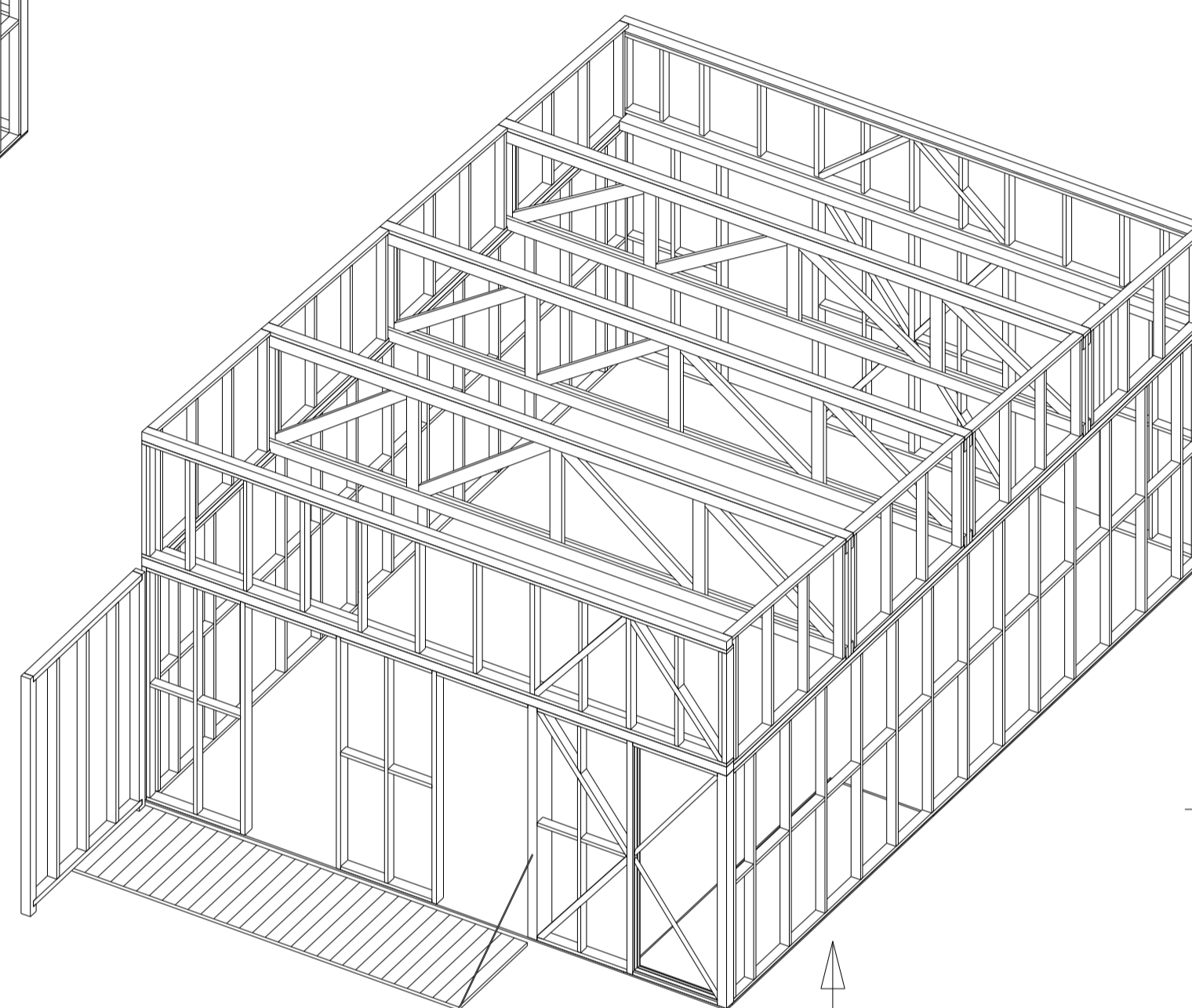


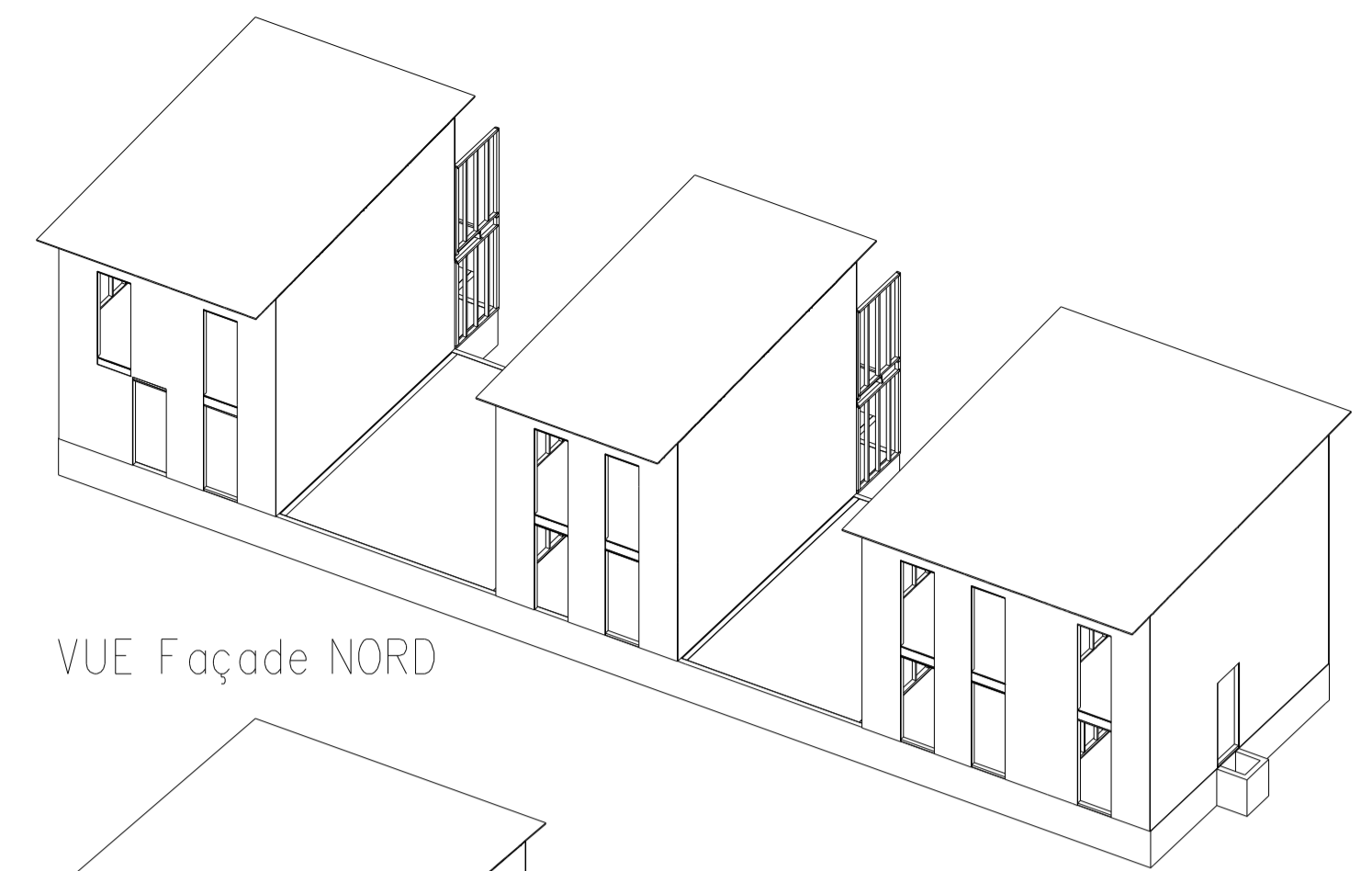
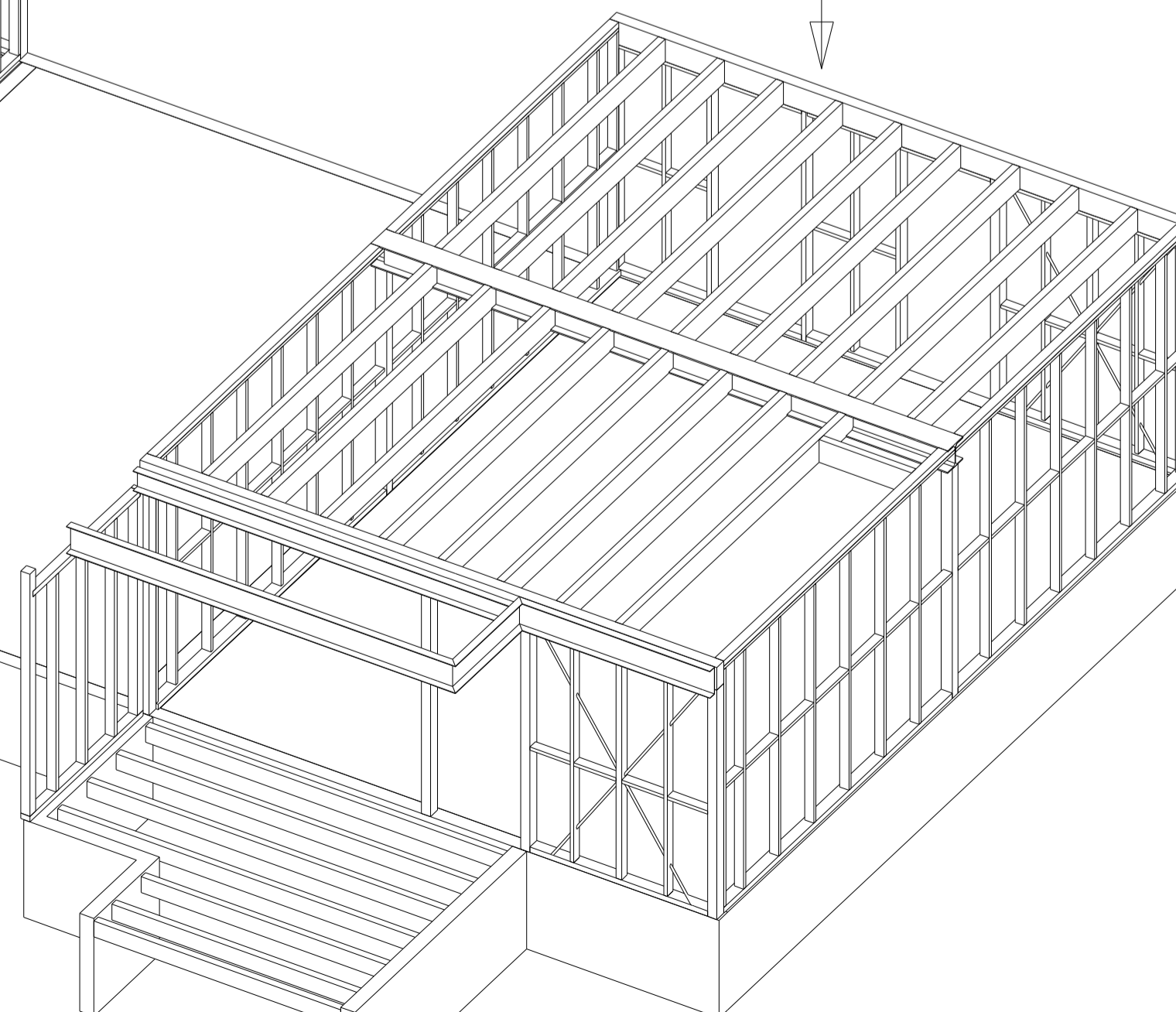
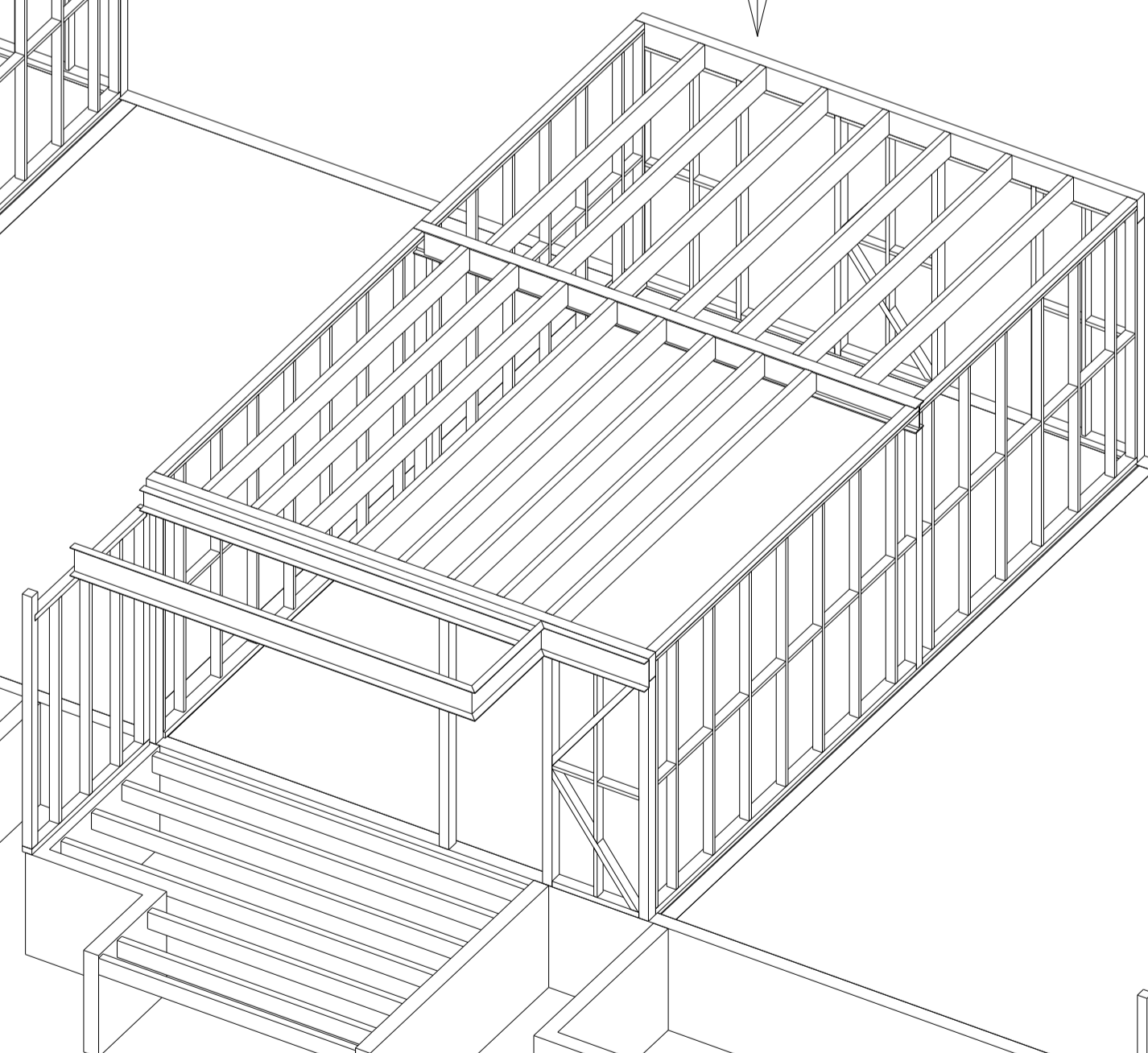
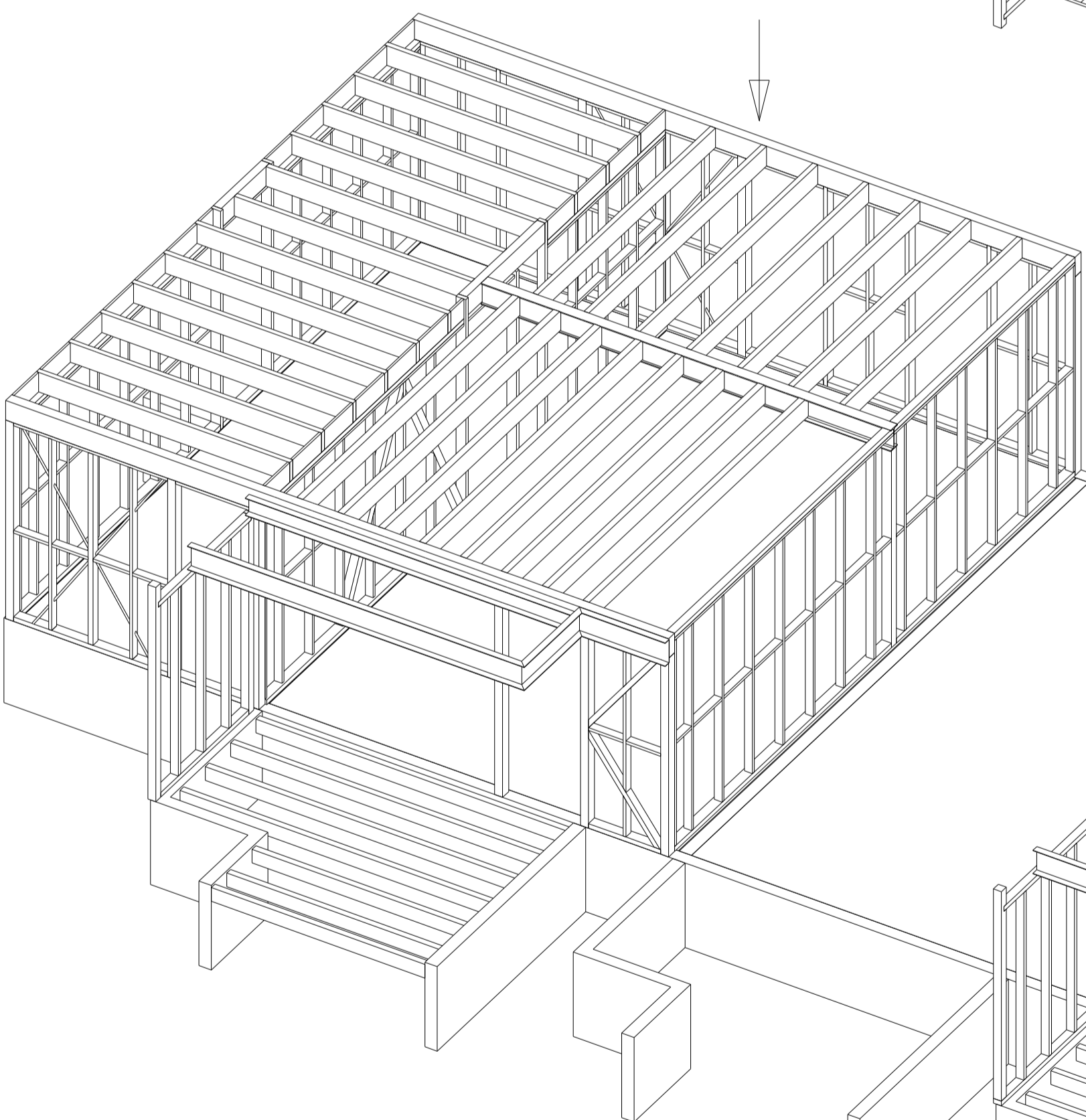
LOGEMENT P.M.R.  
niveau R+1  
niveau RdC



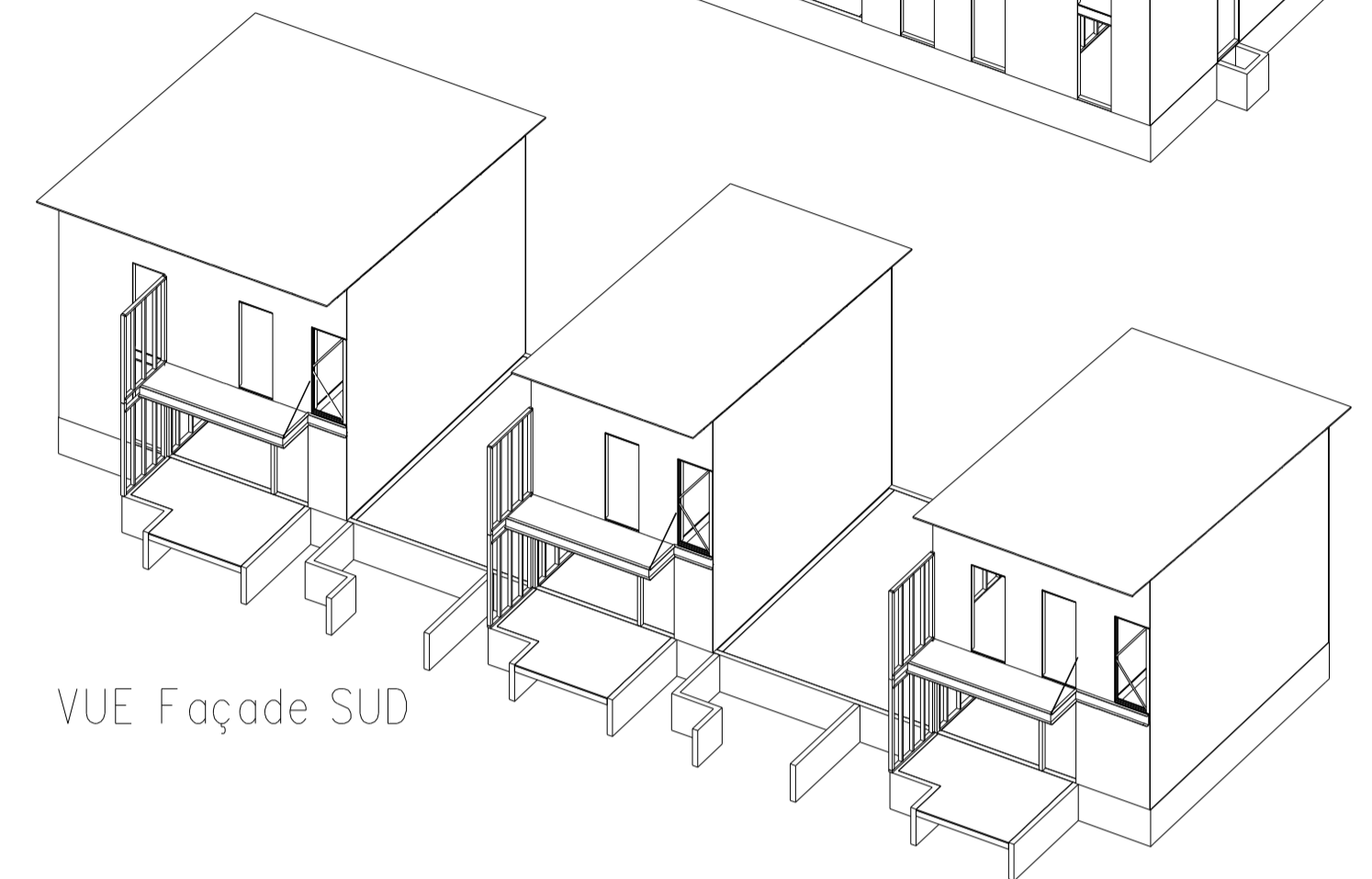
LOGEMENT T3  
niveau R+1  
niveau RdC



LOGEMENT T4  
niveau R+1  
niveau RdC



VUE Façade NORD



VUE Façade SUD

## Construction d'un groupement d'habitation de 15 maisons

**MAITRE D'OUVRAGE**  
Office Public de l'Habitat Cannes et Rive Droite du Var  
22, Bd Louis NEGRIN - BP 107  
06156 CANNES LA BOCCA Cedex  
Tél: 04.93.48.12.22 - Fax: 04.93.47.39.05

**ARCHITECTE**  
Aline HANNOUZ et Fabrice JANNEAU  
Thétème, 1503 Rte des Dolines  
06560 VALBONNE SOPHIA ANTIPOLIS  
TEL: 04.93.65.23.24 FAX: 04.93.65.23.64

**STRUCTURE BOIS**  
ARBORESCENCE  
166, Rue Jean Moulin  
73700 BOURG-ST-MAURICE  
TEL: 04.79.07.96.54  
FAX: 04.79.07.90.40  
Email: arboresce@aol.com

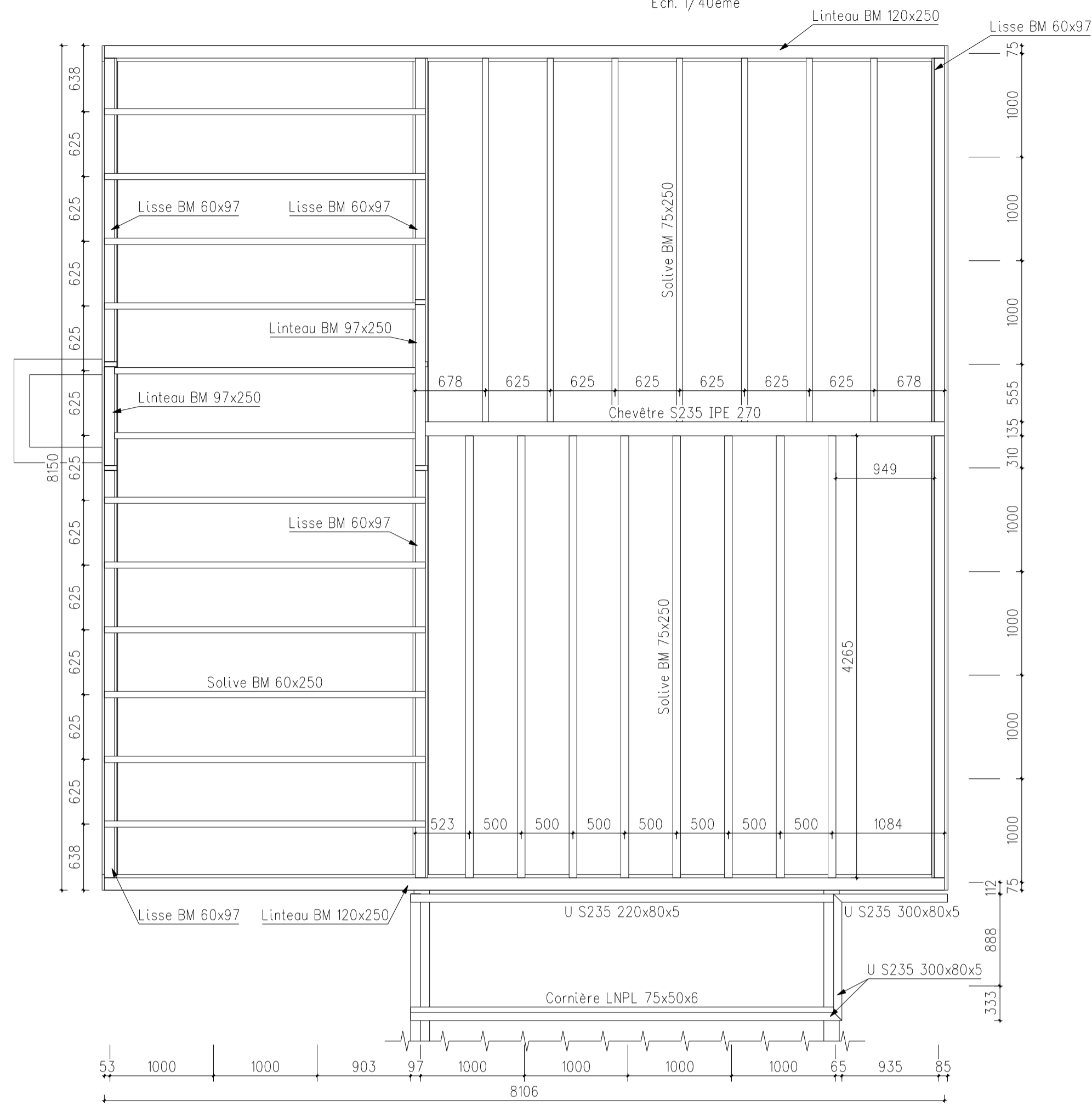
**ETUDES FLUIDES - BETON ARMEE**  
ECI  
49, Rte de Alisiers  
Bât B "les alisiers"  
ZI Les 3 Moulins  
06600 ANTIBES  
TEL: 04.97.21.96.06  
FAX: 04.97.21.96.07  
Email: eci.sophia@wanadoo.fr

**OSSATURE BOIS**  
GAUJARD TECHNOLOGIE  
11, Rue Velouterie  
84000 AVIGNON  
TEL: 04.90.82.09.69  
FAX: 04.90.86.95.00  
Email: gaujard.olivier@wanadoo.fr

Modifications sur l'emplacement des longrines béton périphériques et des terrasses		20.04.2005	B
modification :		11.05.2004	A
Date :		07.05.2004	Echelle :
Fichier :	Dossier :	n° du dessin	
SB012d	EXE	SB 01	
Repertoire :	C:/User/Floribondas/2D	indice	

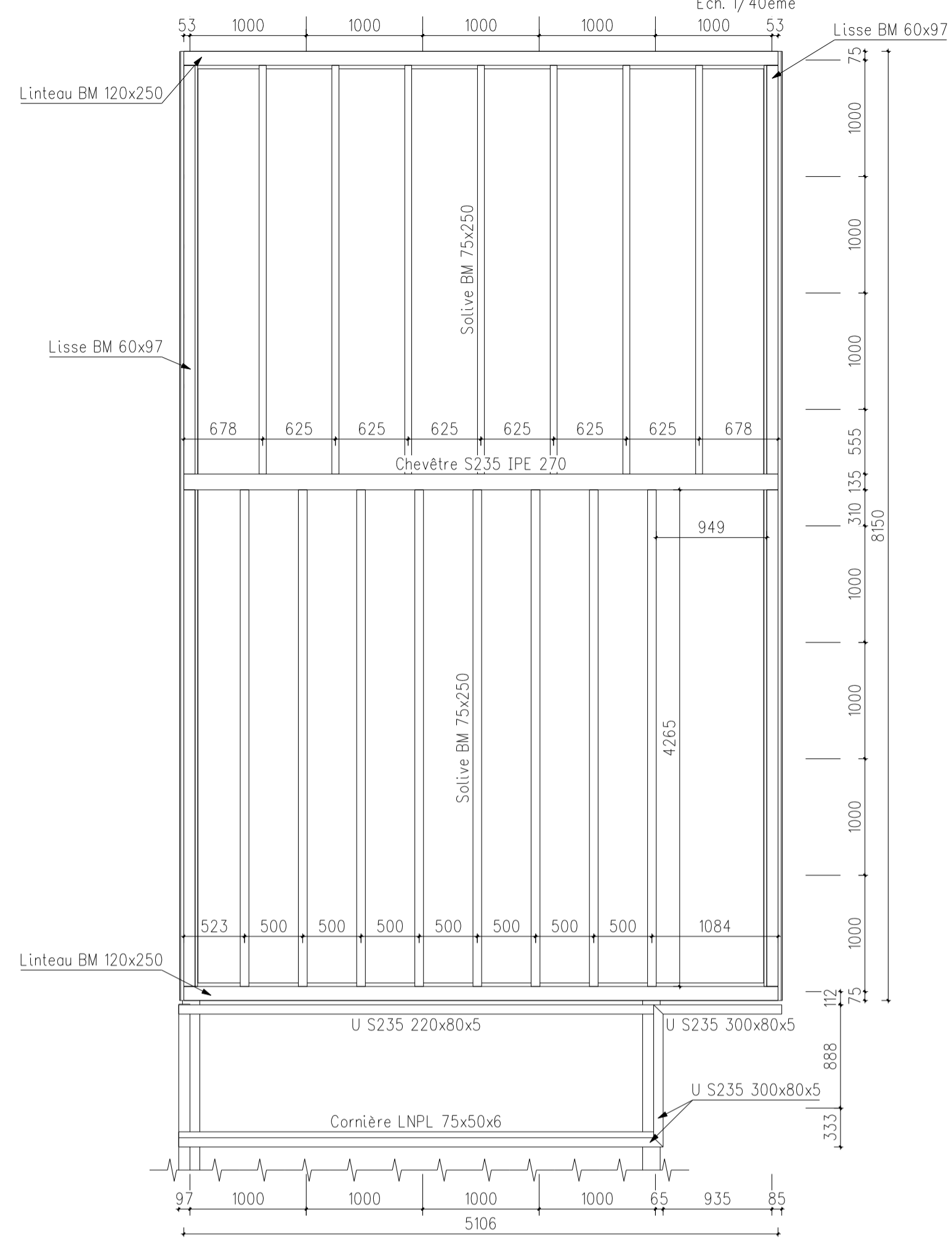
### VUE EN PLAN PLANCHER PMR

Ech. 1/40ème



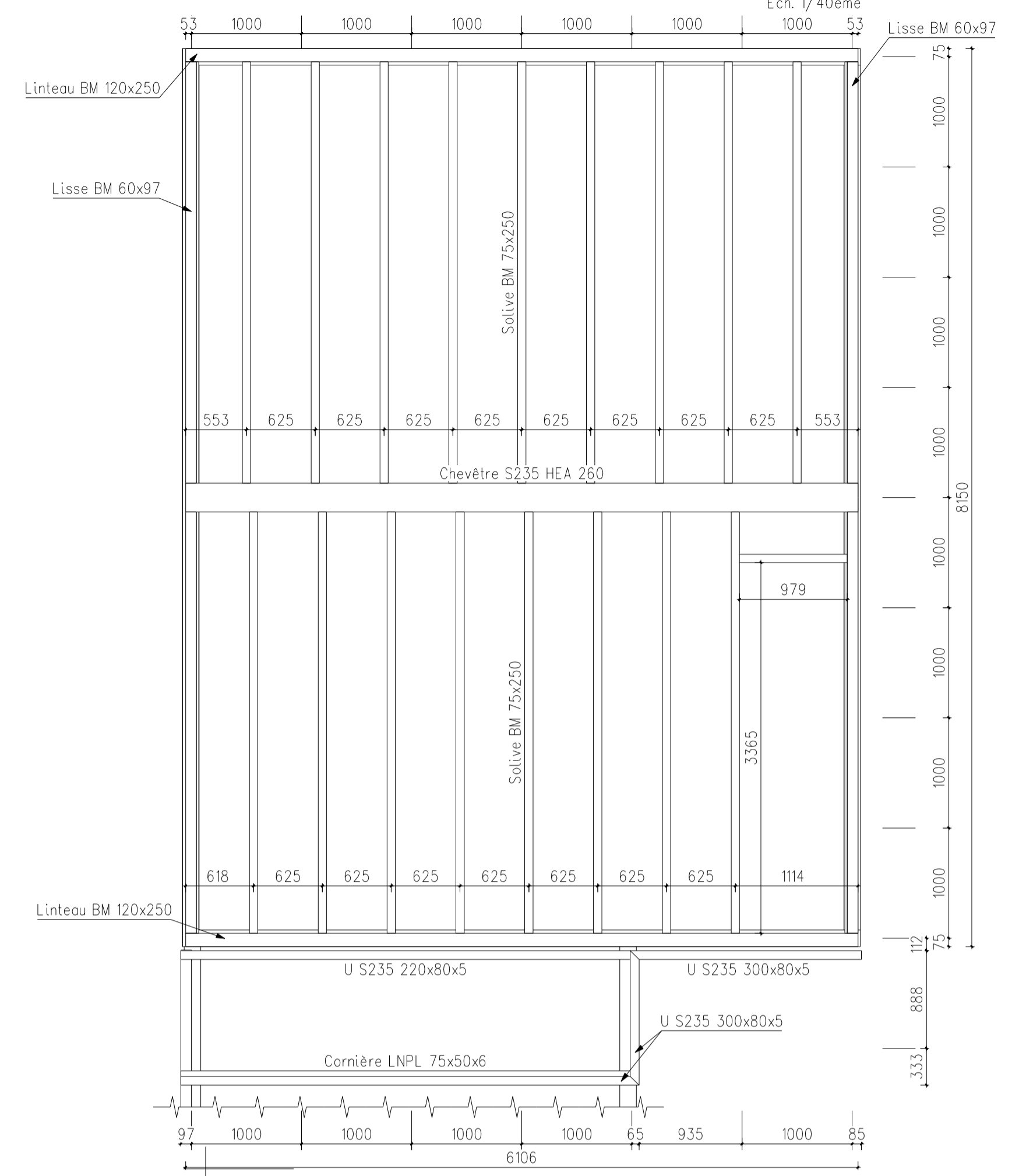
### VUE EN PLAN PLANCHER T3

Ech. 1/40ème



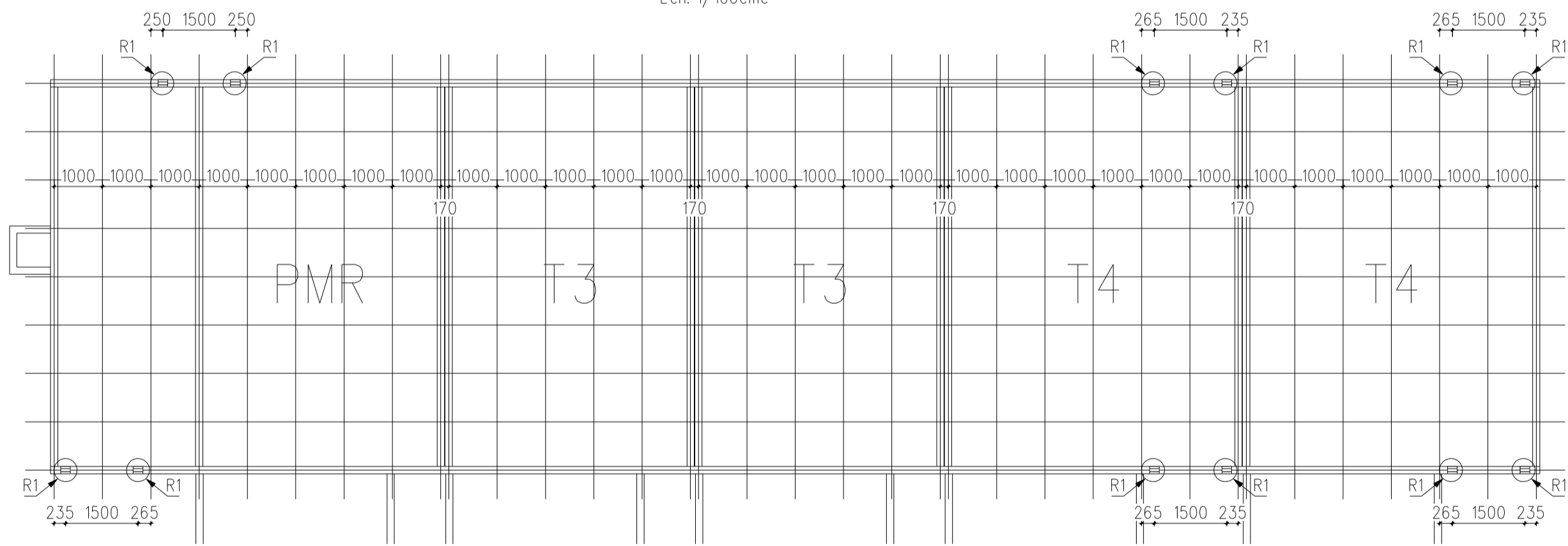
### VUE EN PLAN PLANCHER T4

Ech. 1/40ème



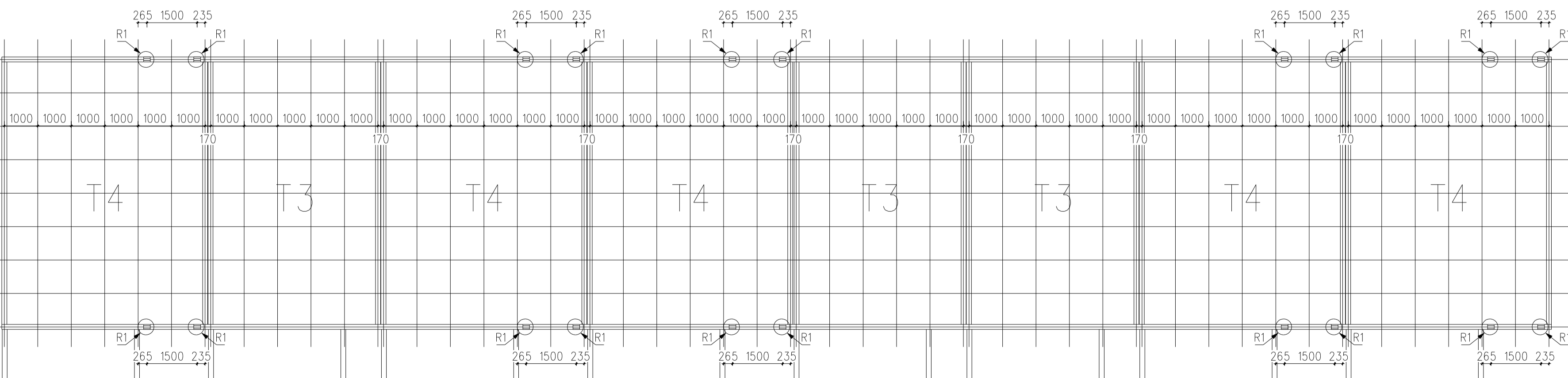
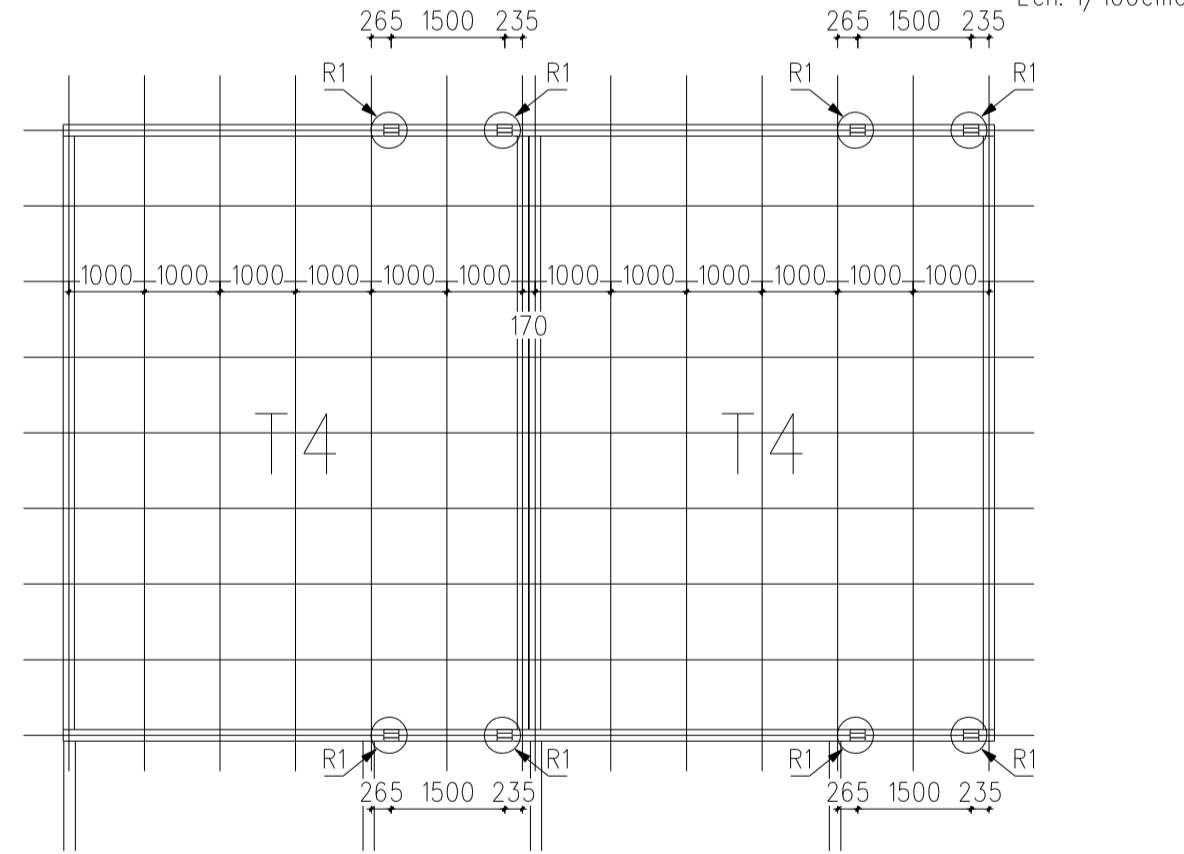
### IMPLANTATION ENSEMBLE B

Ech. 1/100ème



### IMPLANTATION ENSEMBLE C

Ech. 1/100ème



### IMPLANTATION ENSEMBLE A

Ech. 1/100ème

## Construction d'un groupement d'habitation de 15 maisons

**MAITRE D'OUVRAGE**  
Office Public de l'Habitat Cannes et Rive Droite du Var  
22, Bd Louis NEGRIN - BP 107  
06156 CANNES LA BOCCA Cedex  
Tél: 04.93.48.12.22 - Fax: 04.93.47.39.05

**ARCHITECTE**  
Aline HANNOUZ et Fabrice JANNEAU  
Thémème, 1503 Rte des Dolines  
06560 VALBONNE SOPHIA ANTIPOLIS  
TEL: 04.93.65.23.24 FAX: 04.93.65.23.64

**STRUCTURE BOIS**  
ARBORESCENCE  
166, Rue Jean Moulin  
73700 BOURG-ST-MAURICE  
TEL: 04.79.07.96.54  
FAX: 04.79.07.90.40  
Email: arboresce@aol.com

**ETUDES FLUIDES - BETON ARMEE**  
ECI  
49, Rte de Alisiers  
Bât B 'les alisiers'  
ZI Les 3 Moulins  
06600 ANTIBES  
TEL: 04.97.21.96.06  
FAX: 04.97.21.96.07  
Email: eci.sophia@wanadoo.fr

**OSSATURE BOIS**  
GAUJARD TECHNOLOGIE  
11, Rue Velouterie  
84000 AVIGNON  
TEL: 04.90.82.09.69  
FAX: 04.90.86.95.00  
Email: gaujard.olivier@wanadoo.fr

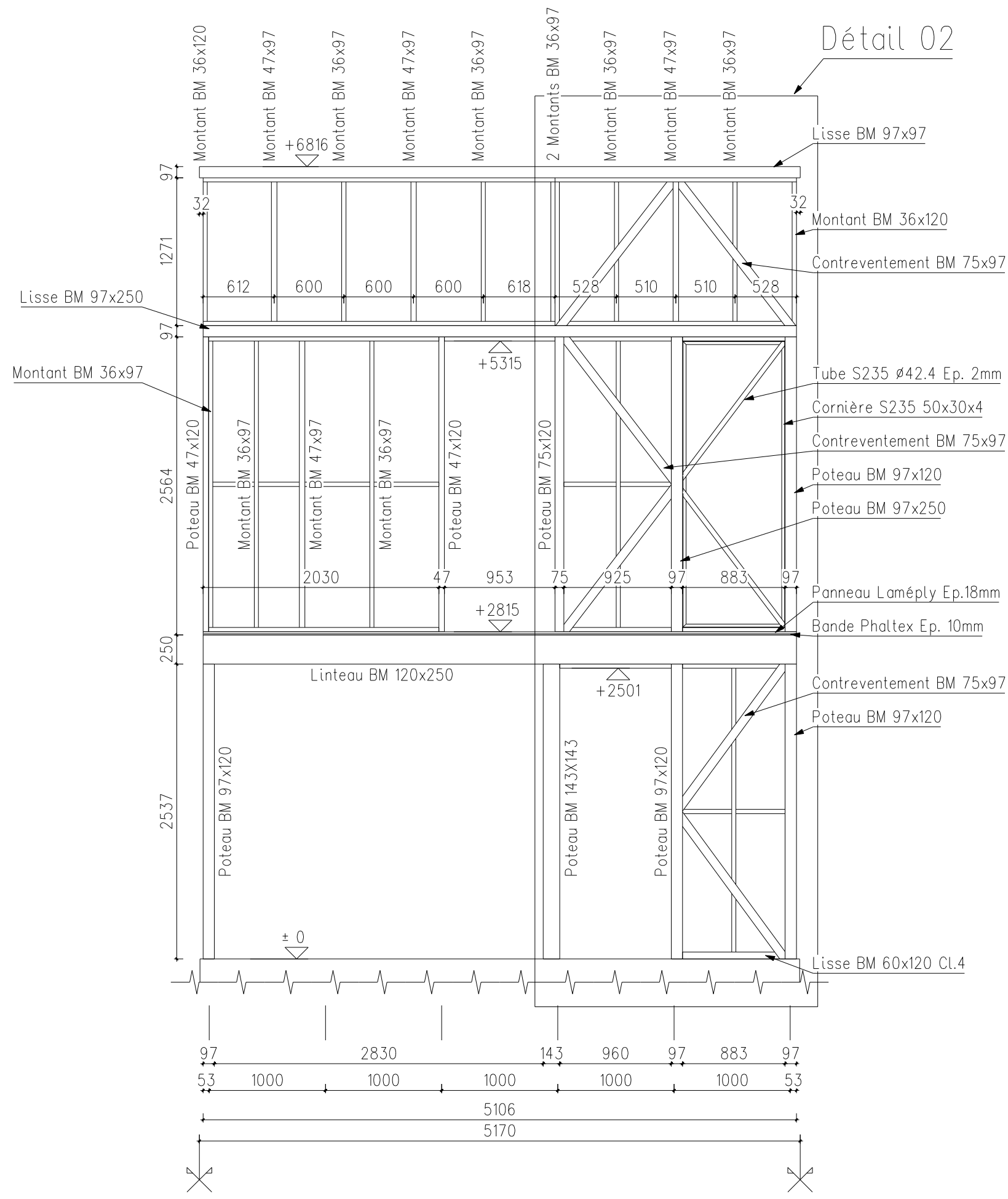
modification :	Date :	11.05.2004	A
	Echelle :	1/40	1/50
VUE EN PLAN PLANCHER T3/T4/PMR	Fichier :	SB02_2d	Dossier :
VUE EN PLAN IMPLANTATION	Repertoire :	C:/User/Floribondas/2D	n° du dessin
			SB 02
			Indice





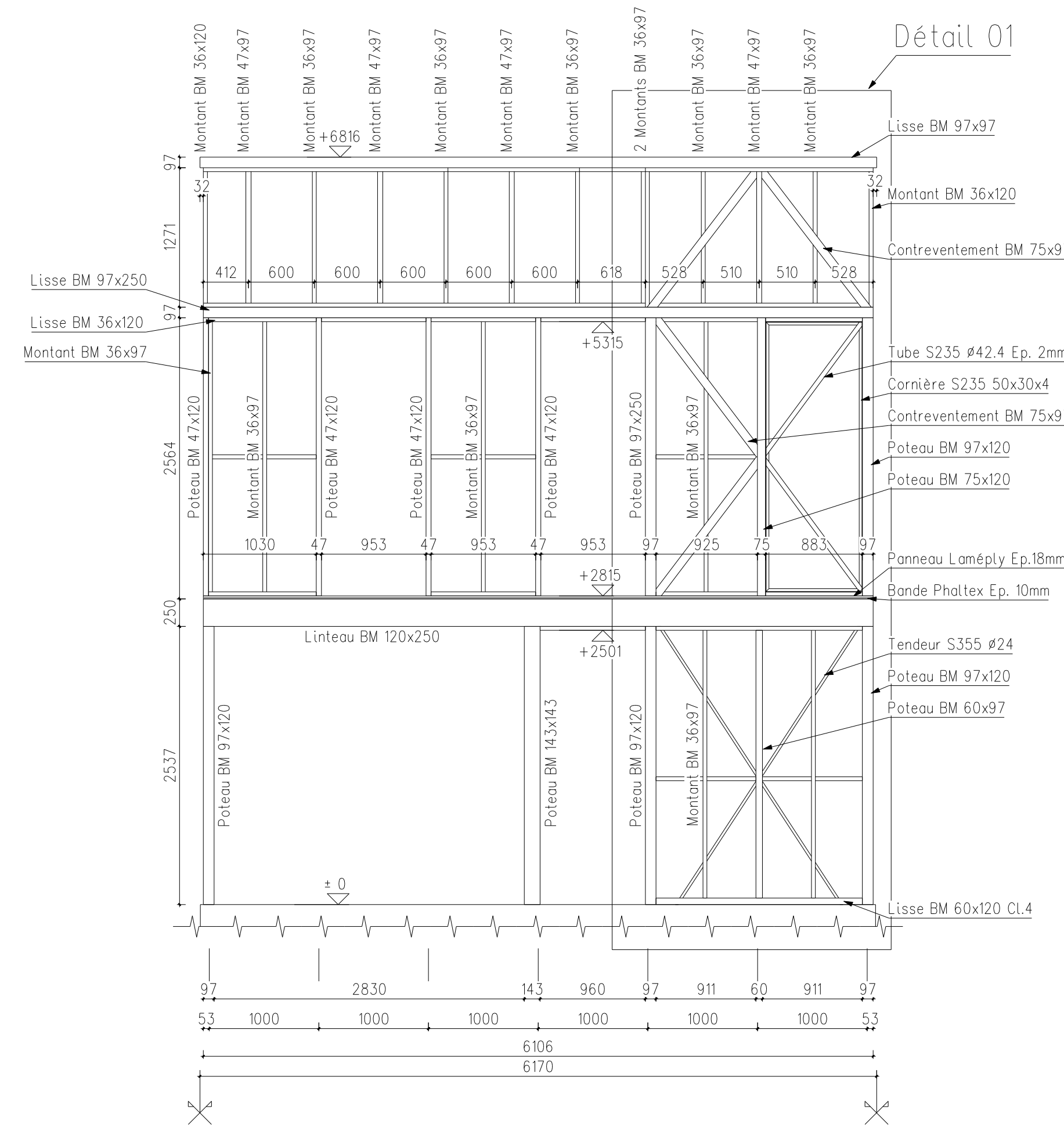
### FACADE SUD T3

Ech. 1/40ème



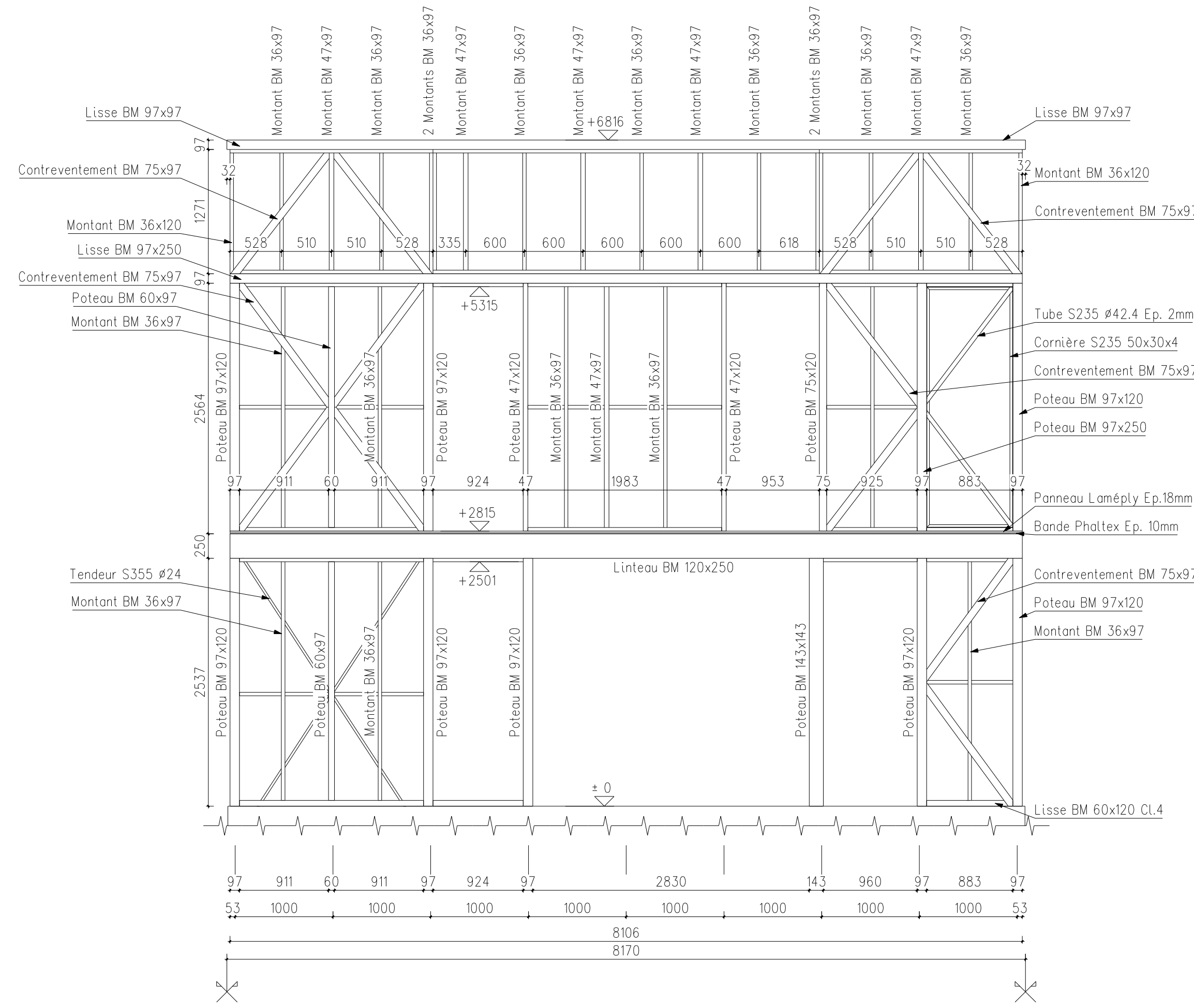
### FACADE SUD T4

Ech. 1/40ème



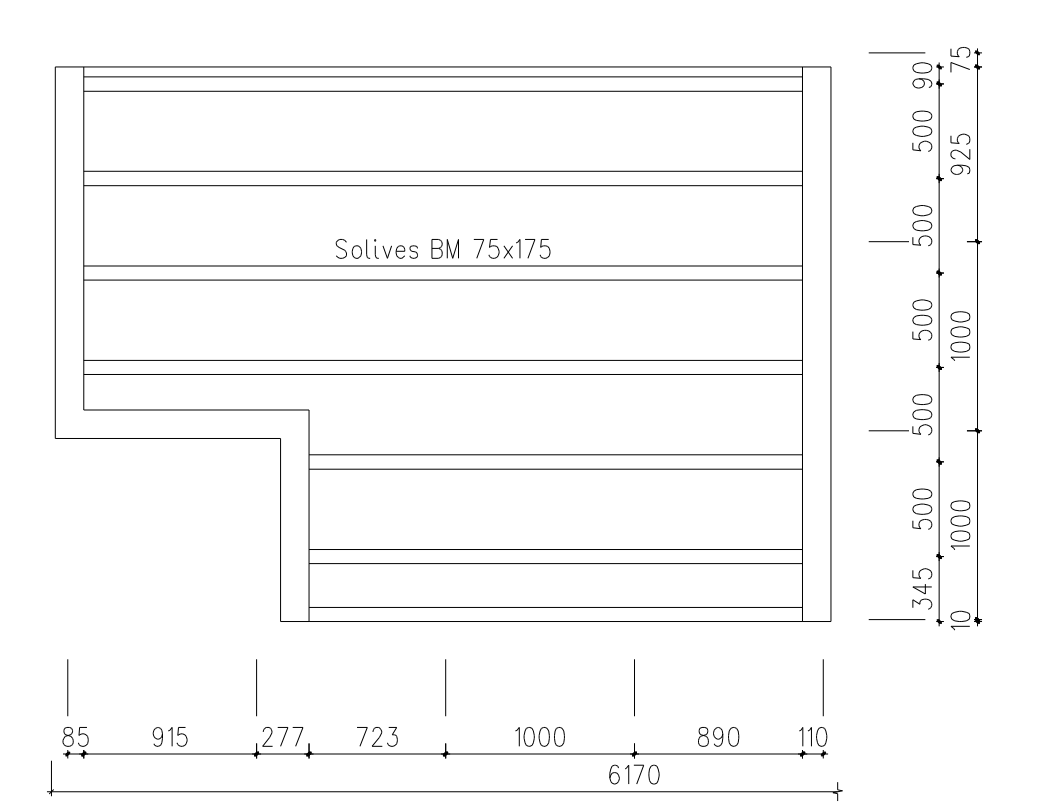
### FACADE SUD PMR

Ech. 1/40ème



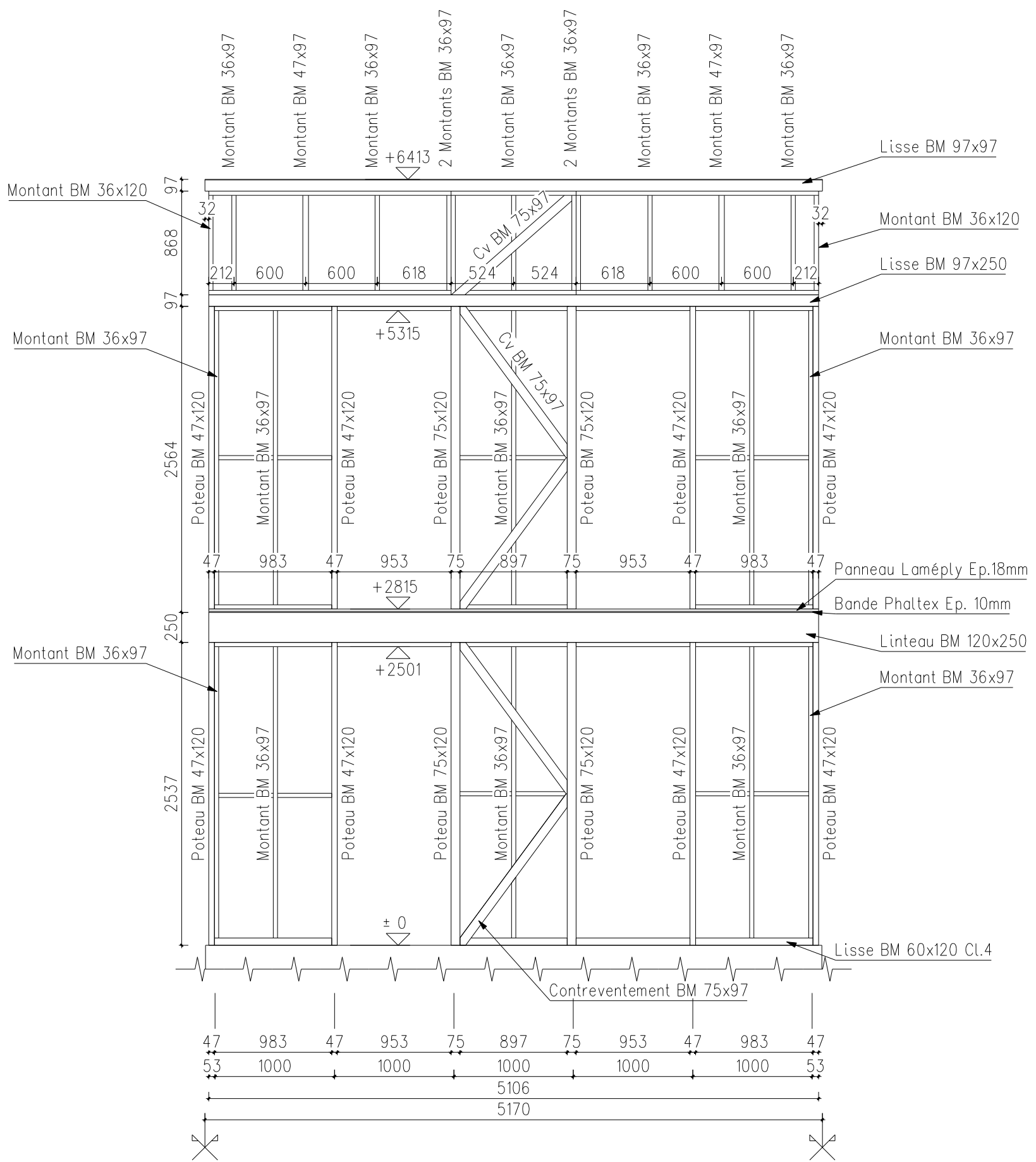
### VUE EN PLAN TERRASSE

Ech. 1/40ème



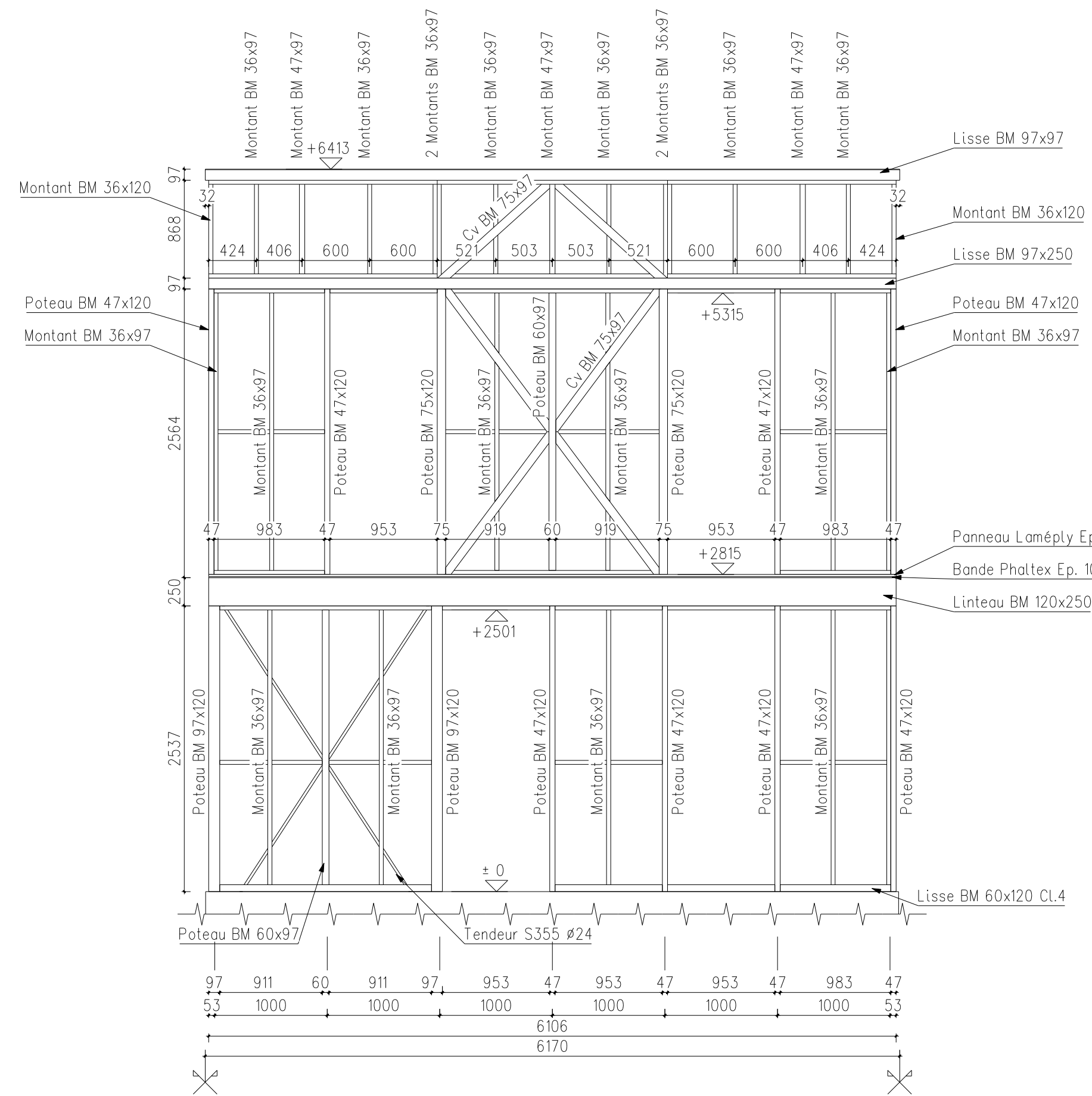
### FACADE NORD T3

Ech. 1/40ème



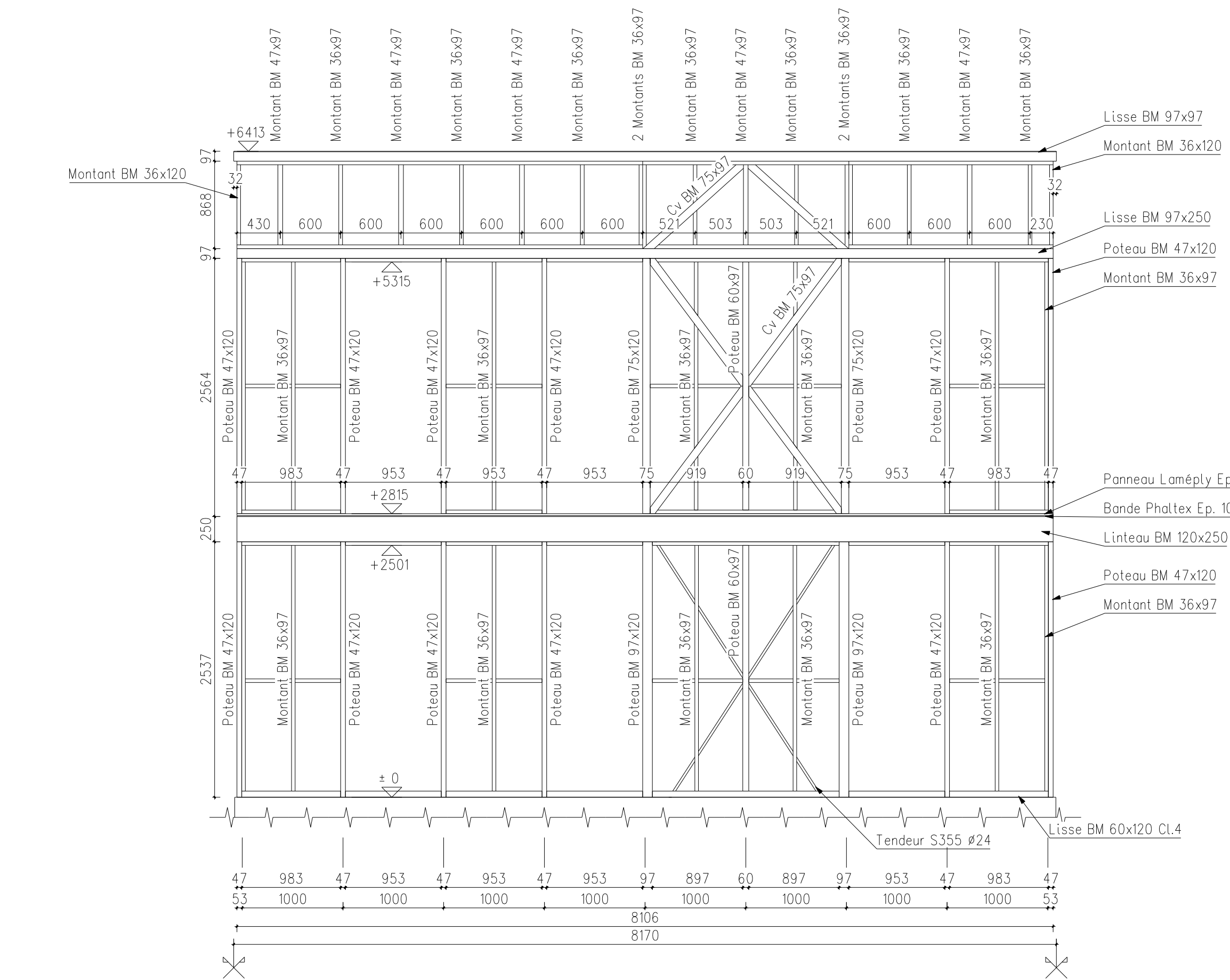
### FACADE NORD T4

Ech. 1/40ème



### FACADE NORD PMR

Ech. 1/40ème



Nota:  
Toutes les entretoises intégrées dans les murs ossature bois sont en bois massif de section 36x97

## Construction d'un groupement d'habitation de 15 maisons

**MAITRE D'OUVRAGE**  
Office Public de l'Habitat Cannes et Rive Droite du Var  
22, Bd Louis NGRIN - BP 107  
06156 CANNES LA BOCCA Cedex  
Tel: 04.93.48.12.22 - Fax: 04.93.47.39.05

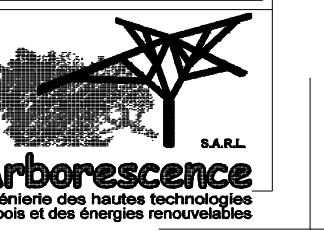
**ARCHITECTE**  
Aline HANNOUZ et Fabrice JANNEAU  
Thélème, 1503 Rte des Dolines  
06560 VALBONNE SOPHIA ANTIPOLIS  
TEL: 04.93.65.23.24 - FAX: 04.93.65.23.64

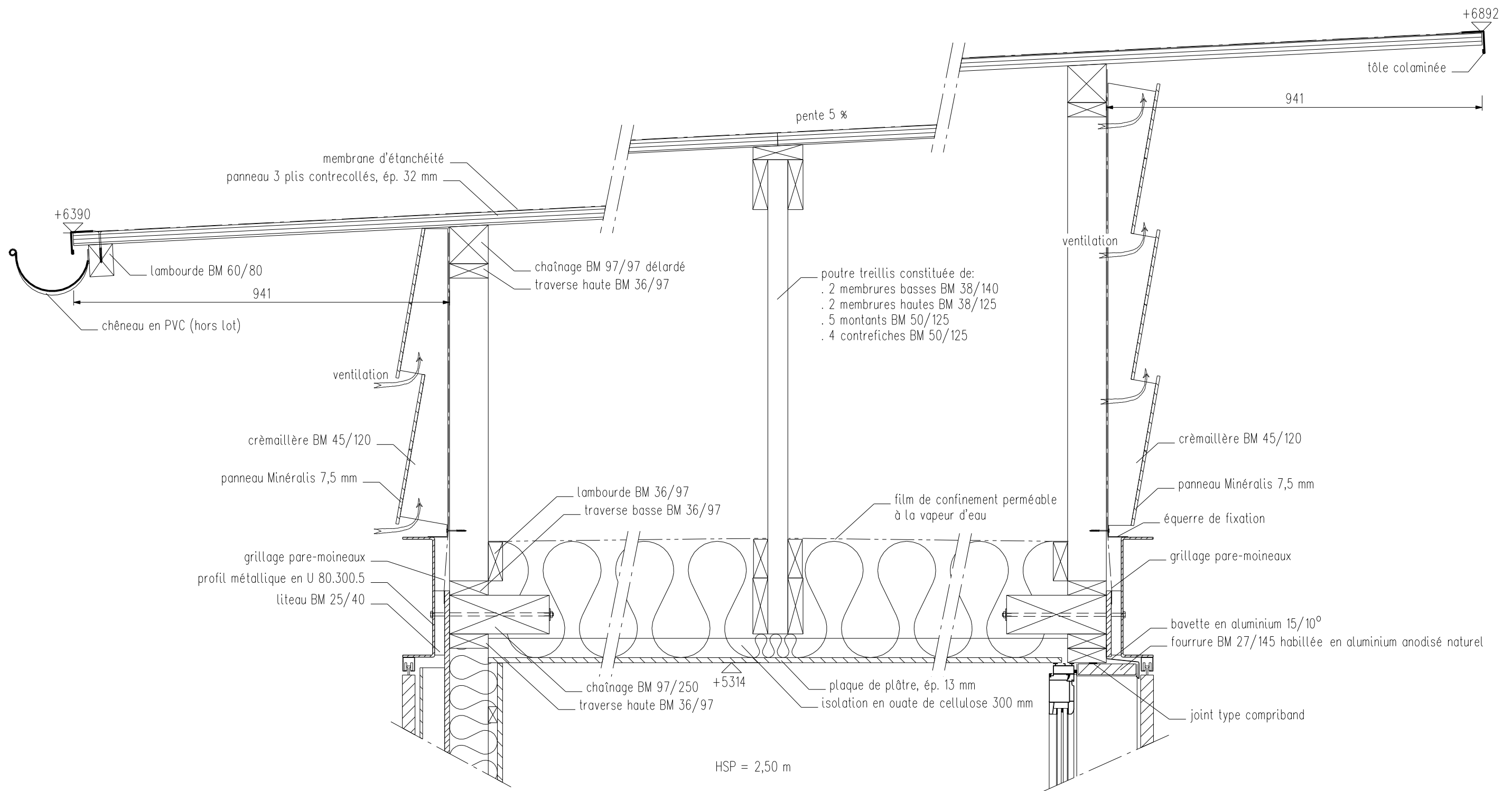
**STRUCTURE BOIS**  
ARBORESCENCE  
166, Rue Jean Moulin  
73700 BOURG-ST-MAURICE  
TEL: 04.79.07.96.54  
FAX: 04.79.07.90.40  
Email: arborescence@aol.com

**ETUDES FLUIDES - BETON ARMEE**  
ECI  
49, Rte de Alisiers  
Bd "Les assisiers"  
21 Les 3 Moulins  
06600 ANTIBES  
TEL: 04.97.21.96.06  
FAX: 04.97.21.96.07  
Email: eci.sophia@wanadoo.fr

**OSATURE BOIS**  
GAUJARD TECHNOLOGIE  
11, Rue Velouterie  
84000 AVIGNON  
TEL: 04.90.82.09.69  
FAX: 04.90.86.95.00  
Email: gaujard.olivier@wanadoo.fr

modification :	Date :	11.05.2004	A
ELEVATION FACADES T3/T4/PMR		07.05.2004	1/40
VUE EN PLAN TERRASSE		1/40	
Fichier : SB03.24	Dossier : PRO	SB 03	
Répartiteur : C:/User/Floribonds/20		Indice	



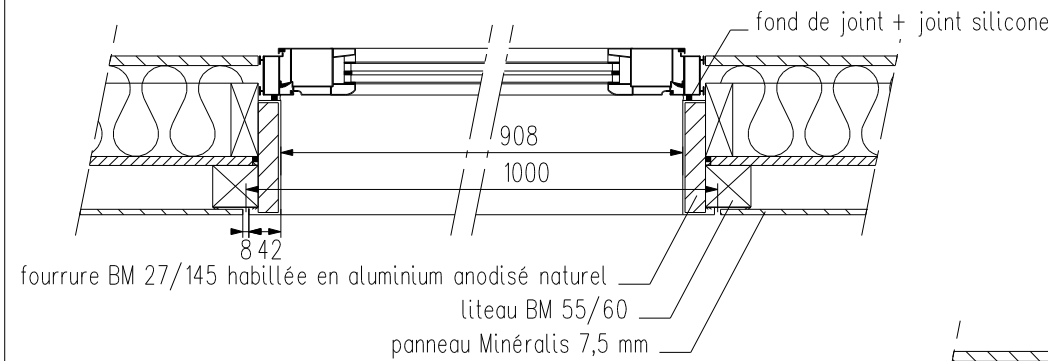


LOGEMENTS CANNES

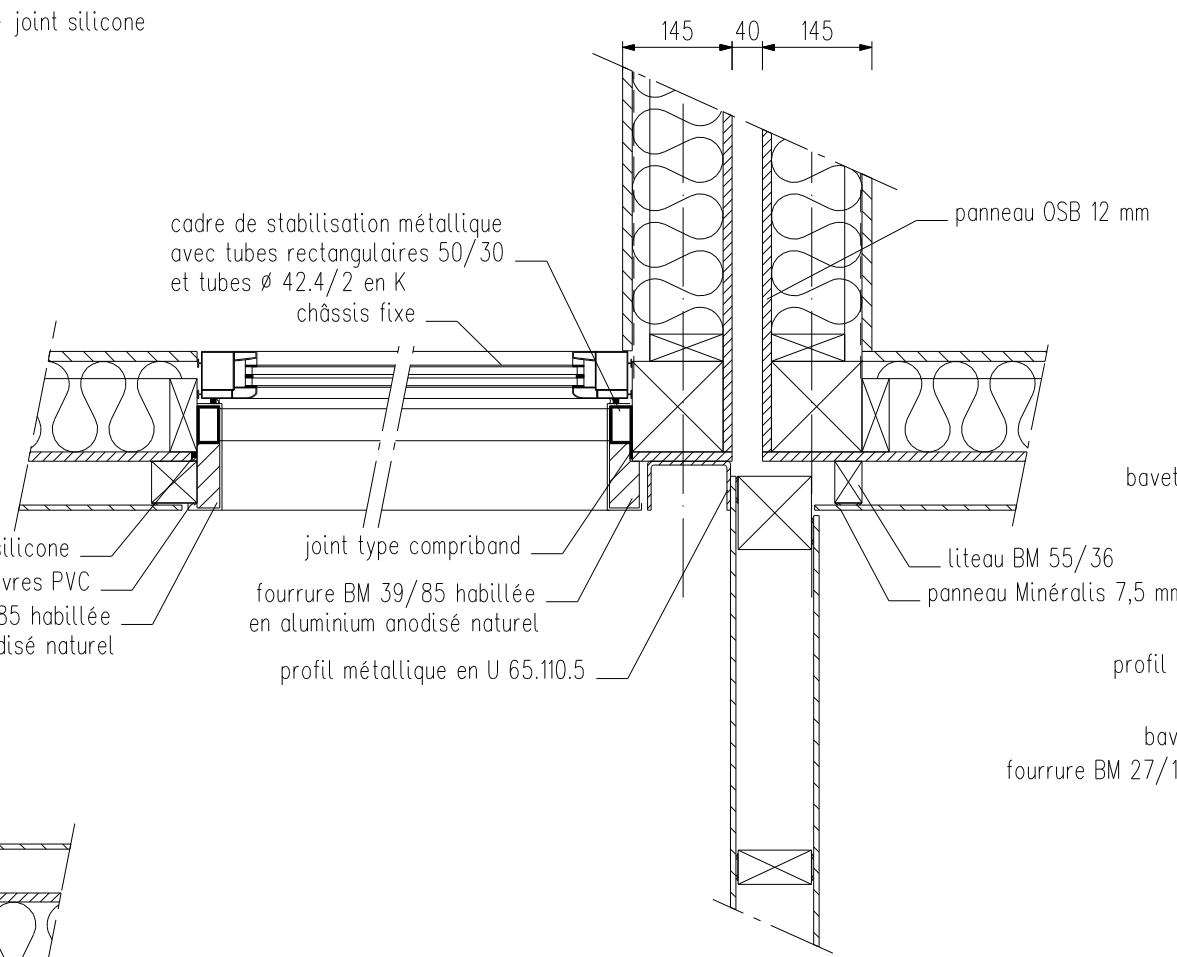
**DETAILS**

DETAILS COMBLE ET TOITURE

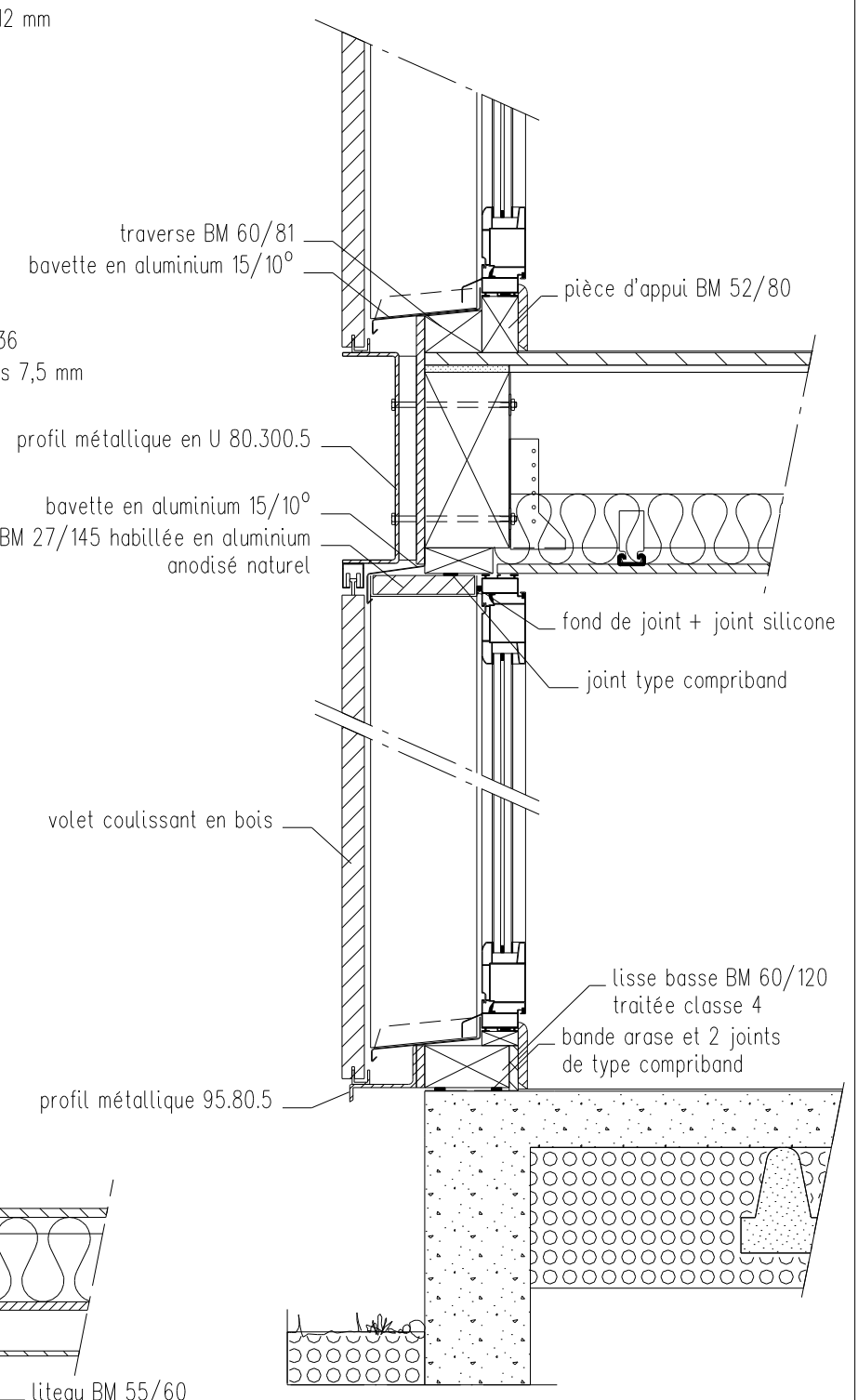
**DCE 02**



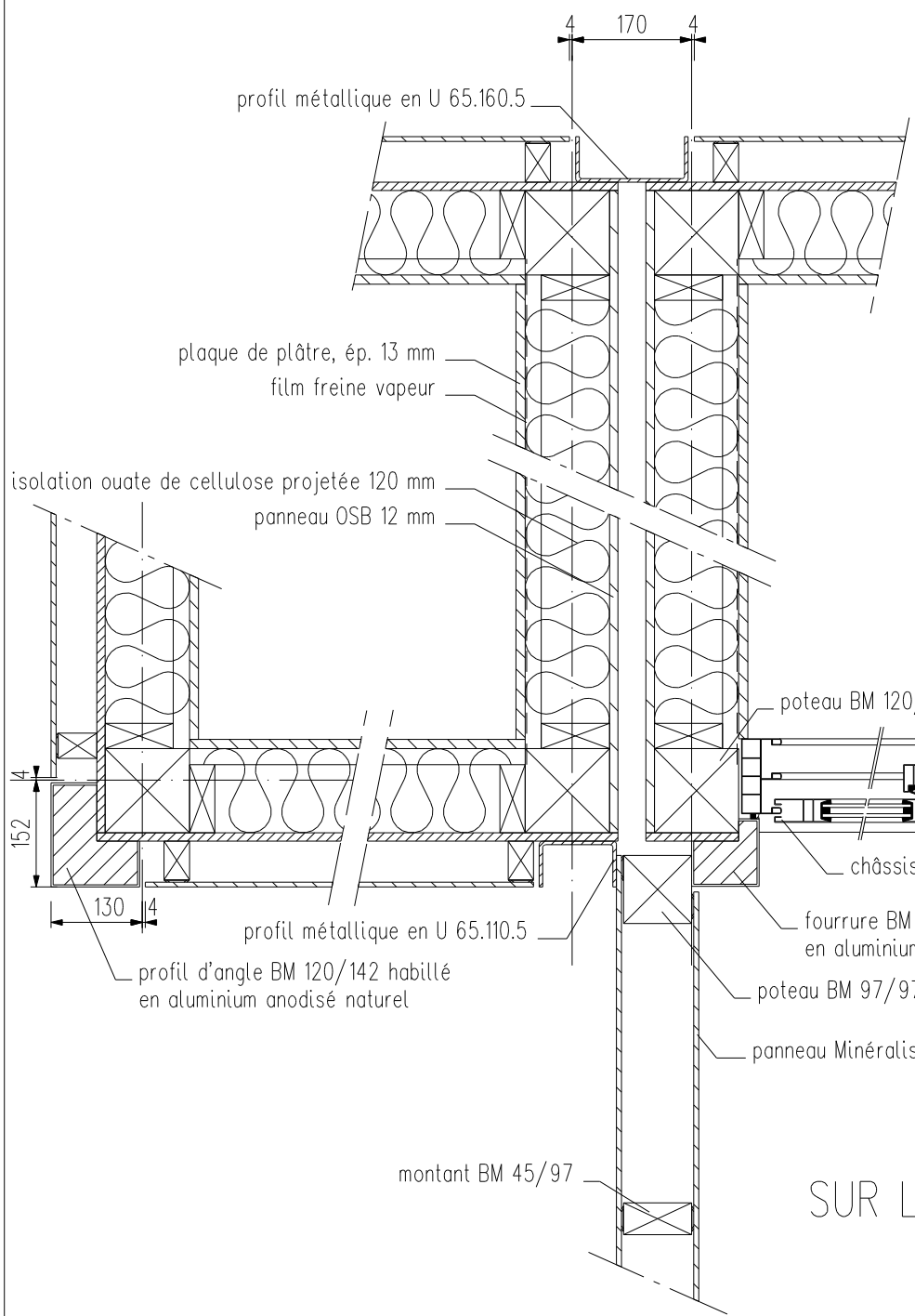
COUPE HORIZONTALE  
SUR UNE MENUISERIE



COUPE HORIZONTALE  
SUR LA CLAUSTR A L'ETAGE



COUPE VERTICALE  
SUR LES MENUISERIES



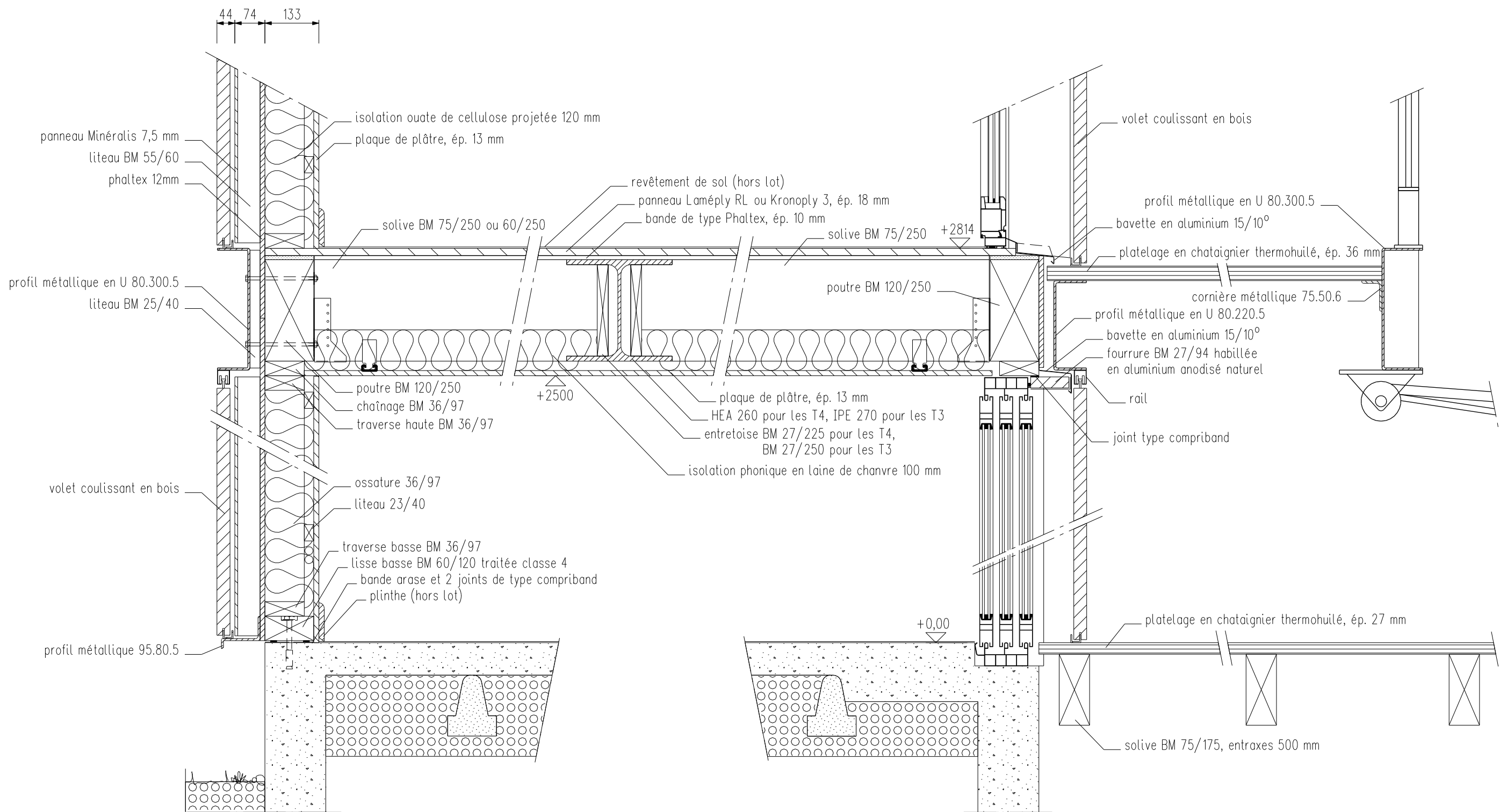
COUPE HORIZONTALE  
SUR LA BAIE VITREE COULISSANTE ET LA CLAUSTR

LOGEMENTS CANNES

**DETAILS**

DETAILS MENUISERIES

**DCE 03**



LOGEMENTS CANNES

**DETAILS**

DETAILS PLANCHER ET PAROI

**DCE 01**